

Miracel^{PLUS}[®]

19" серверные шкафы с высокой несущей способностью для центров обработки данных с 1.3 по 1.8



Miracel[®]

19" серверные и сетевые шкафы для центров обработки данных

19" серверный шкаф с 1.9 по 1.22
19" сетевой шкаф с 1.23 по 1.64

ЭМС-решения

Шкаф Miracel[®] ЭМС с двойными стенками с 1.65 по 1.68

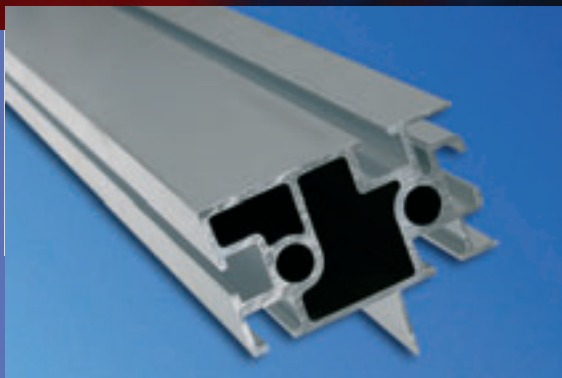
Шкаф Miracel[®] ЭМС с одинарными стенками с 1.69 по 1.72





Miracle^{PLUS}®

Серверный шкаф с высокой несущей способностью с 1.4 по 1.8

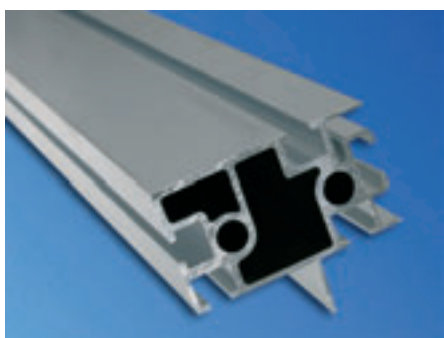




1 MEC20357



1 MIR20354



3 MIR20364

Miracel^{PLUS} Преимущества

- 1 Новый шкаф для повышенных нагрузок
Отличается повышенной нагрузочной способностью по сравнению с классическим Miracel®. Нагрузка от 1500 кг и выше.
Для шкафа были сконструированы новые, усиленные профили и новые угловые соединения с учетом более высоких нагрузок.
- 2 Винтовая конструкция
Разборная конструкция шкафа обеспечивает легкий доступ даже к самым труднодоступным местам.
- 3 Алюминиевая конструкция
Испытанная технология на базе алюминиевых профилей обеспечивает высокую гибкость, надежность и вместе с тем имеет незначительный вес. Система с Т-образными пазами в раме позволяет располагать комплектующие в зависимости от потребностей клиента.
- 4 Удобство при монтаже
Дверь монтируется без использования инструментов
- 5 Перемещение
Благодаря встроенным держателям для роликов шкаф при необходимости легко переставить
- 6 Система подключения кабеля
Упорядоченная система подключения и подвода кабеля занимает мало места. Решение в зависимости от установки, возможность выбора кабелепровода благодаря обширному ассортименту комплектующих.
- 7 Гибкость компонентов вентиляции
Всегда правильное решение по вентиляции благодаря соответствующему выбору комплектующих. Кроме того, можно использовать комплектующие из серии Miracel: 83% перфорация обеспечивает беспрепятственное прохождение воздуха через установленные компоненты.



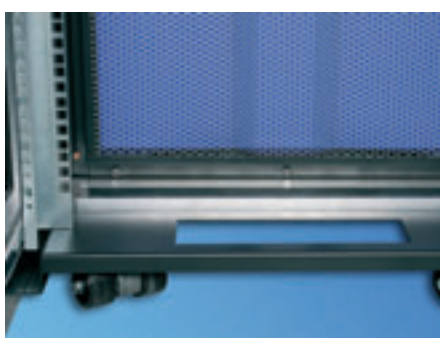
4 MIR20351



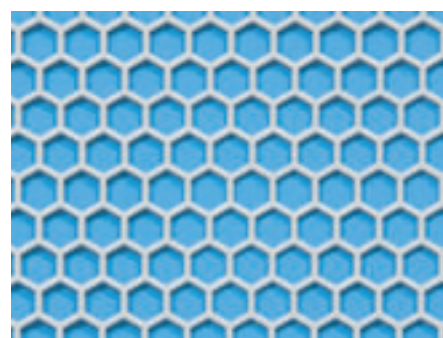
5 MIR20363



6 MIR00143



6 MIR20346



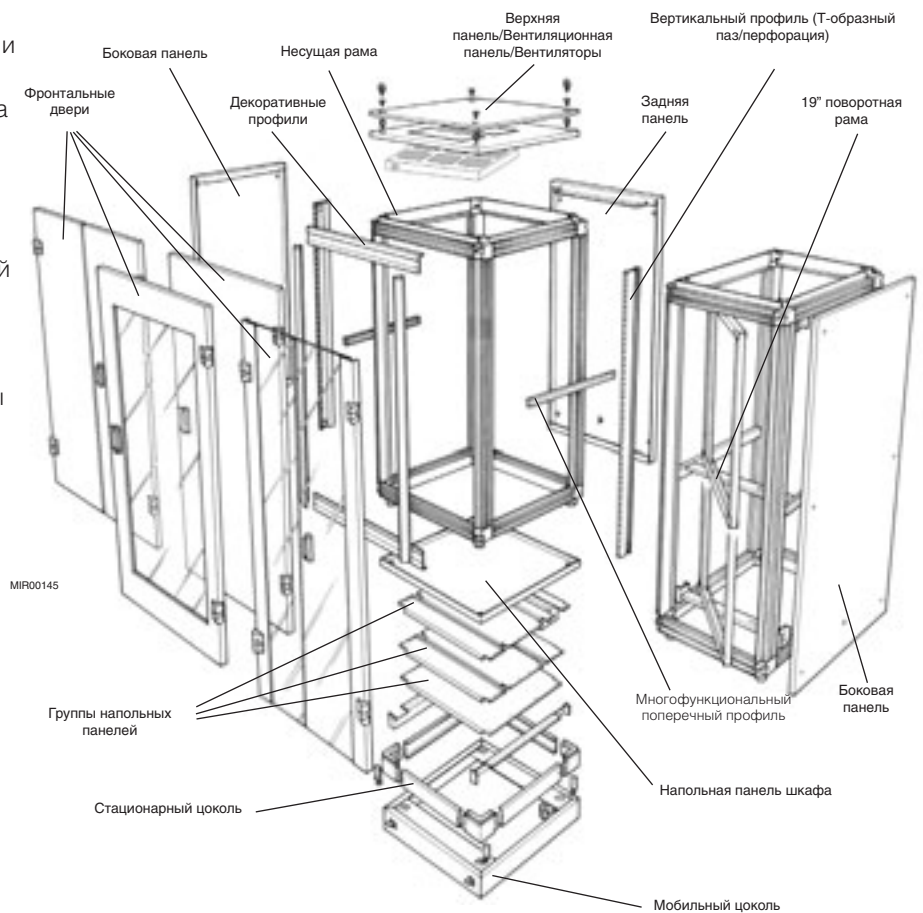
7 MIR20265

Miracle^{PLUS} Преимущества

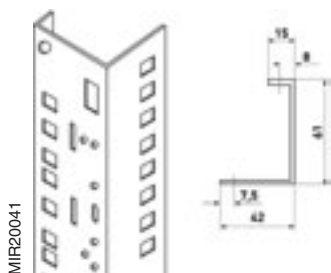
- Модульная конструкция позволяет легко монтировать в том числе и нестандартное встраиваемое оборудование – бесступенчатая установка за счет 19" или 25 мм перфорации.
- Надежные комплектующие. Можно также использовать комплектующие из обширной стандартной серии Miracle®.
- Патентованные профили позволяют легко устанавливать 19" серверы любых производителей.



9 MIR20082



8 MIR20329



19" профиль для серверного шкафа

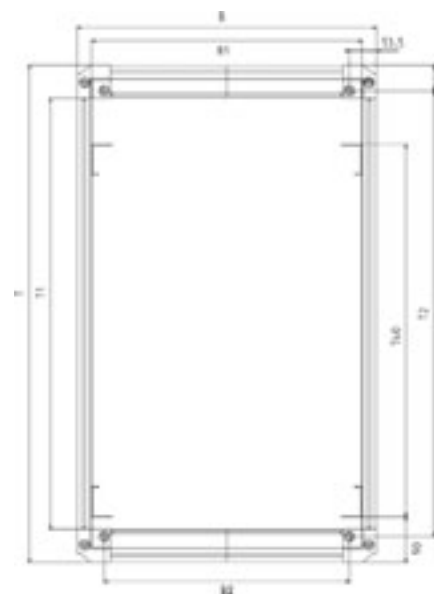
19" шкафы Mirace^{PLUS} Технические характеристики

- **Материал**
 - прессованные алюминиевые профили
 - соединительные литые уголки из алюминия
 - боковые панели из оцинкованной листовой стали,
 - двери из листовой стали
- **Установочные габариты по IEC 60297-1 и IEC 60297-2**
 - высота: 42 HE / 46 HE (1 HE (или 1U) = 44,45 мм)
 - ширина: 482,6 мм (19" конструкция)
- **Распределительная секция**
 - пространство спереди для прокладки кабеля 90 мм
 - угол открытия двери 130°
- **Варианты установки**
 - стационарная, на нивелирующих ножках
 - передвижная с держателями для роликов и нивелирующими ножками
- **Поверхность / Цвет**
 - несущая рама без обработки
 - видимые поверхности облицовки окрашены напылением, цвет RAL 7021 тёмно-серый, перфорация двери RAL 9006
- **Статическая нагрузка**
 - 15.000 Н (стационарная конструкция)
 - 10.000 Н (передвижная конструкция)

- **Испытания в зависимости от конструкции**
 - тест IP по IEC 60529
 - проверка заземления и защитных проводов по DIN EN 60950

Дополнительные результаты испытаний по запросу.

- **Линейное построение шкафов**
Для линейного построения n шкафов вам потребуется n-1 шкафов без боковых панелей и один шкаф с боковыми панелями
- на каждое соединение шкафов вам потребуется один соединительный комплект



MIR88888

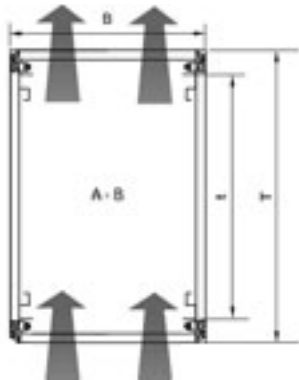
Номинальный размер	Ш	Ш ₁	Ш ₂	Г	Г ₁	Г ₂
Ш 600 / Г 1000	591	535	485	986	856	885
Ш 600 / Г 1100	591	535	485	1086	956	985
Ш 600 / Г 1200	591	535	485	1186	1056	1085
Ш 700 / Г 1000	691	635	585	986	856	885
Ш 700 / Г 1100	691	635	585	1086	956	985
Ш 700 / Г 1200	691	635	585	1186	1056	1085
Ш 800 / Г 1000	791	735	685	986	856	885
Ш 800 / Г 1100	791	735	685	1086	956	985
Ш 800 / Г 1200	791	735	685	1186	1056	1085

19" серверные шкафы Miracel^{PLUS} Basic с высокой несущей способностью

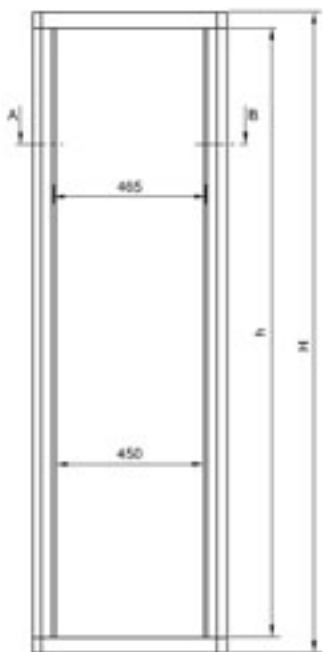
шириной 600 и 800 мм, со стальными перфорированными дверями, стационарная конструкция



MIR20341



MIR20131



MIR20131

Размеры в мм: Ш = ширина, В = высота, Г = глубина, в = высота установки, г = полезная глубина, Д = длина

НЕ = нормированная ед. высоты, 1 НЕ = 44,45 мм, УЕ = кол-во шт. в упаковке, кг = вес

экспресс-артикул

Пересчет: 1 мм = 0.03937 дюйма, 1 кг = 2.2046 фунта

- базовая версия, с задней стороны со стандартной перфорированной дверью
- специальные 19" профили для установки всех наиболее распространенных на рынке 19" серверов
- устанавливаемое оборудование по IEC 297-3
- передняя дверь, спроектированная по специальному дизайну, с выделенной цветом перфорацией
- возможна установка 19" направляющих и полок
- кабельный ввод через пол или верхнюю панель
- кабельный ввод на крыше, с задней стороны полностью демонтируемый, за счет чего возможна установка крыши после прокладки кабеля
- верхняя панель подготовлена для дополнительной установки вентиляторов серии CoolBlast®. Благодаря этому обеспечивается гибкое решение под любые требования клиента
- угол открывания двери 130°

■ Пространство для кабеля спереди 90 мм

■ Допустимая нагрузка
15.000 Н статическая нагрузка
10.000 Н передвижная конструкция в ЦОД с полной нагрузкой

■ Степень защиты IP 20

■ Испытания
- заземление по DIN EN60950
- испытание на вибропрочность по MIL-STD 810 E
- тест IP по DIN 40 050 / IEC 529

■ Циркуляция воздушного потока
- перфорация передней двери 83 %

■ Материал / Поверхность
- несущая рама из прессованных алюминиевых профилей, без обработки
- соединительные уголки из литого под давлением алюминия, без обработки

- двери из листовой стали, окрашены методом порошкового напыления, текстурное покрытие
- боковые панели из оцинкованной листовой стали, окрашены напылением, матовое покрытие
- многофункциональные горизонтальные профили из листовой стали, оцинкованные

■ Цвет

Указав при заказе цифру .8: видимые поверхности боковых панелей RAL 7021 тёмно-серый передняя дверь с перфорацией, цвет RAL 9006

■ Комплект поставки

- 1 рама
- 4 19" серверных профиля, листовая сталь вкл. вертикальную разметку
- 4 многофункциональных горизонтальных профиля для крепления кабеля и универсального монтажа оборудования
- 2 боковых панели с быстродействующими затворами
- 1 верхняя панель с кабельным вводом (трехсоставные сдвижные панели, также полностью открываемые), подготовлены для установки вентиляторов CoolBlast®
- 1 фронтальная дверь, одностворчатая, с перфорацией, ручкой и держателем для замка
- 1 задняя дверь, с перфорацией, из листовой стали, с ручкой и держателем для замка
- 4 нивелирующих ножки
- 1 набор для заземления, в комплекте (VDE 0100)

■ Вид поставки

В собранном виде

■ Примечание

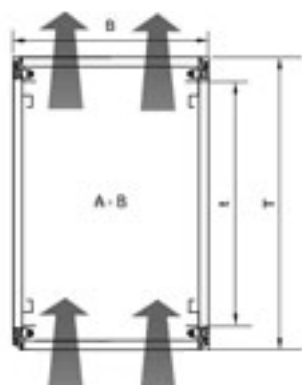
Для монтажа некоторых аксессуаров может потребоваться монтажный адаптер для 19" профиля (см. стр. 1.39)

Ш	В	Г	НЕ/У	в	г	кг	Модель	№ для заказа	УЕ
600	2000	1000	42				"Basic"	01.147.018.8	1 шт.
600	2000	1200	42				"Basic"	01.147.020.8	1 шт.
600	2200	1000	46				"Basic"	01.147.033.8	1 шт.
600	2200	1200	46				"Basic"	01.147.035.8	1 шт.
800	2000	1000	42				"Basic"	01.147.028.8	1 шт.
800	2000	1200	42				"Basic"	01.147.030.8	1 шт.
800	2200	1000	46				"Basic"	01.147.043.8	1 шт.
800	2200	1200	46				"Basic"	01.147.045.8	1 шт.

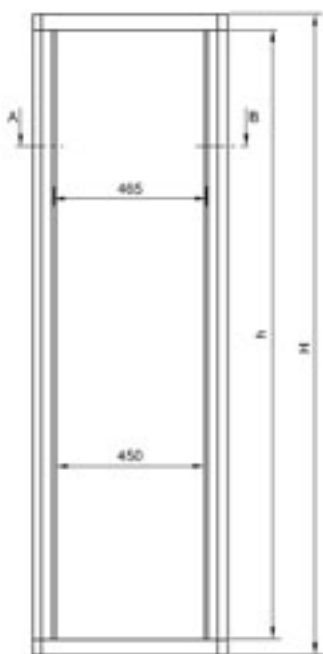
19" серверные шкафы MiraceI^{PLUS} Standard для повышенных нагрузок шириной 600 и 800 мм, со стальными перфорированными дверями, передвижная конструкция



MIR20341



MIR20131



MIR20131

Размер в мм. Ш = ширина В = высота Г = глубина в = высота установки г = полезная глубина Д = длина

HE = нормированная ед. высоты 1 HE = 44,45 мм UE = упаковочная единица кг = вес

Экспресс-артикул

Пересчет: 1 мм = 0.03937 дюйма 1 кг = 2.2046 фунта

- шкафы полностью укомплектованы, оборудованы перфорированной фронтальной дверью специального дизайна
- специальные 19" профили для установки всех типовых 19" серверов
- устанавливаемое оборудование согласно IEC 297-3
- задняя двустворчатая дверь с перфорацией
- передвижная конструкция
- герметичная перегородка по всему периметру вокруг 19" плоскости
- возможна установка 19" поддерживающих направляющих и полок
- кабельный ввод через пол и крышу
- кабельный ввод на крыше, с задней стороны с возможностью полного демонтажа, за счет чего возможна установка крыши после прокладки кабеля
- крыша подготовлена для установки вентиляторов серии CoolBlast®. Благодаря этому возможно гибкое решение под любые требования клиентов
- угол открывания двери 130°

■ Пространство для кабеля спереди 85,5 мм

■ Допустимая нагрузка 15.000 Н статическая 10.000 Н передвижная конструкция в ВЧ с загрузкой

■ Степень защиты IP 20

■ Испытания
- заземление по VDE 0100 T 540
- испытание на вибропрочность по MIL-STD 810 E
- тест IP по DIN 40 050 / IEC 529

■ Циркуляция воздушного потока
- перфорация передней двери 83 %

■ Материал / Поверхность
- несущая рама из прессованных алюминиевых профилей, без обработки
- соединительные уголки из литого алюминия, без обработки
- двери из листовой стали, окрашены методом порошкового напыления, матовые

- детали облицовки из оцинкованной листовой стали, окрашены напылением, матовые
- многофункциональные горизонтальные профили из оцинкованной листовой стали

■ Цвет

Указав при заказе цифру .8:
Видимые поверхности боковых панелей, цвет RAL 7021 тёмно-серый
передняя дверь с перфорацией, цвет RAL 9006

■ Комплект поставки

- 1 несущая рама
- 4 19" профиля, из листовой стали вкл. вертикальную разметку
- 4 многофункциональных горизонтальных профилей для крепления кабеля и универсального монтажа оборудования
- 2 боковых панели с быстродействующими замками
- 1 крыша с кабельным вводом (трехсоставные сдвижные панели, также полностью открываемые), подготовлены для установки вентиляторов серии CoolBlast®
- 1 фронтальная дверь, одностворчатая, перфорированная, с ручкой, держателем для замка
- 1 задняя двустворчатая дверь, перфорированная, из листовой стали, с ручкой и держателем для замка
- держатель для роликов с роликами для повышенных нагрузок
- 4 нивелирующие ножки
- 1 набор для заземления, в комплекте (VDE 0100)

■ Вид поставки

Поставляется собранным

■ Примечание

Для монтажа некоторых аксессуаров может потребоваться монтажный адаптер для 19" профиля (см. стр. 1.39)

Ш	В	Г	HE/U	в	г	кг	Модель	№ для заказа	UE
600	2000	1000	42				"Standard"	01.147.068.8	1 шт.
600	2000	1200	42				"Standard"	01.147.070.8	1 шт.
600	2200	1000	46				"Standard"	01.147.083.8	1 шт.
600	2200	1200	46				"Standard"	01.147.085.8	1 шт.
800	2000	1000	42				"Standard"	01.147.078.8	1 шт.
800	2000	1200	42				"Standard"	01.147.080.8	1 шт.
800	2200	1000	46				"Standard"	01.147.093.8	1 шт.
800	2200	1200	46				"Standard"	01.147.095.8	1 шт.

Miracel®

19" серверные шкафы с 1.10 по 1.22



19" серверный шкаф

Miracel®

Преимущества 1.11

Miracel® ASP

Серверные шкафы ASP 1.14

Miracel®

Серверные шкафы 1.16

Комплектующие Miracel®

Вертикальные заглушки 1.19

Кабельные лотки 1.19

Несущие уголки 1.19

Цоколь 1.20

Комбинированные замки 1.21

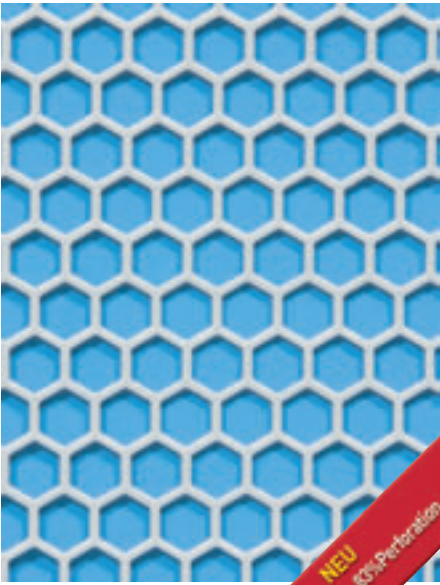
Замки в комплекте 1.21

Расширительный комплект 1.22



DOS20316

Miracel® Преимущества



1 MIR20265

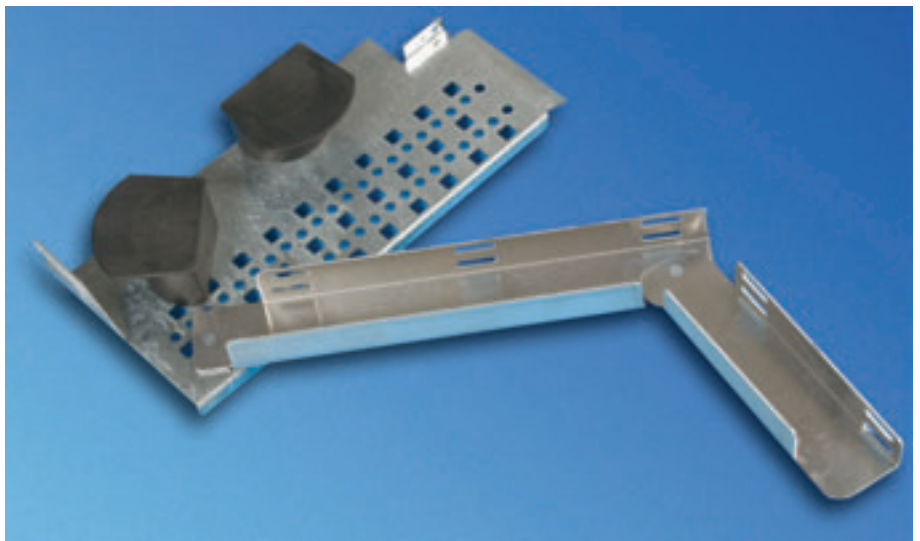


2 MIR20054

- 1 Различные концепции и дизайн для воздушного потока спереди назад
Перфорация двери 83% обеспечивает оптимальное прохождение воздушного потока
- 2 В качестве опции - защита от опрокидывания, для защиты обслуживающего персонала
- 3 Различные варианты организации кабеля позволяют осуществлять монтаж в зависимости от поставленных условий
- 4 Новые профили позволяют легко устанавливать 19" серверы любых производителей



1 MIR00407



3 MIR20058



2 MIR20053



4 MIR20082

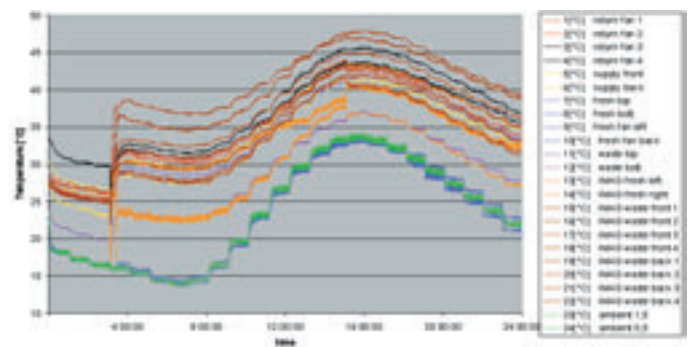
Испытанная надежность благодаря измерениям воздушных потоков в лаборатории искусственного климата



TEC00279

Продукция Knuerr выполнена в соответствии с требованиями к воздействию окружающих условий, учитывая климатический, химический и механический аспекты:

- требования по степени защиты IP
- электромагнитная совместимость
- стойкость к возникновению коррозии
- сейсмоустойчивость
- испытания на стойкость к окружающим условиям

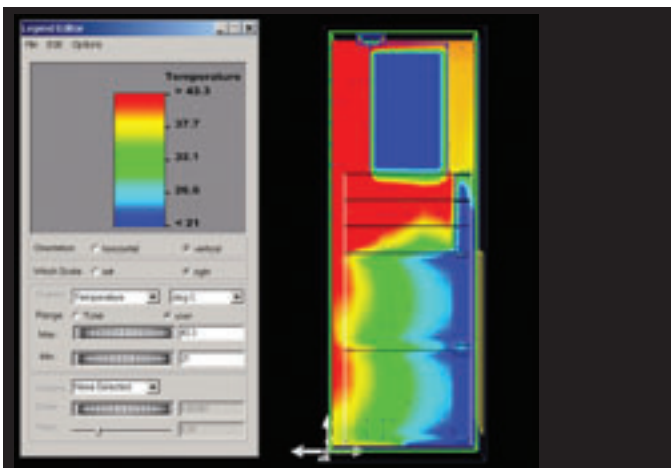


MIR20130

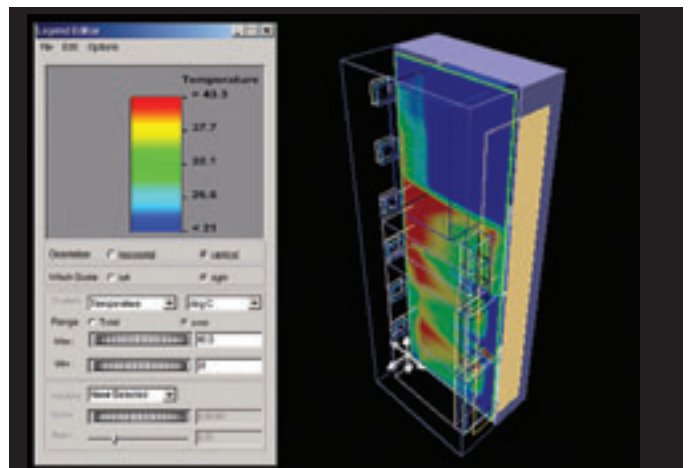
Лаборатория искусственного климата Knuerr: измерения, расчеты, тесты

- внутренние габариты (3,0 x 3,0 x 3,0) м³
- температура от -45 до +60 °C
- влажность от 10% до 95 %

Моделирование потока и тепловой нагрузки



MIR20128



MIR20129

Лучшее 19" оборудование и эргономичные, функциональные рабочие места модульной конструкции замечательно дополняют друг друга. Всё из одних рук. Всё от Knuerr!



MIR20179

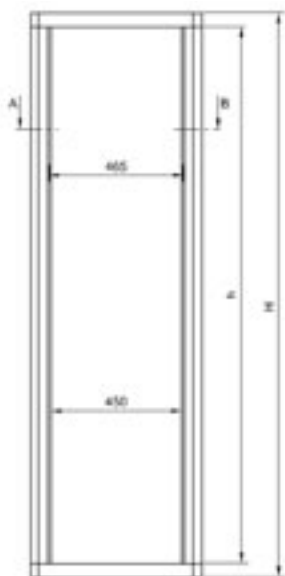
OEM решения компании Knuerr (Fujitsu Siemens Computers)



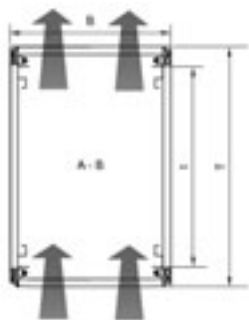
MIR20125



MIR20318



MIR203131



MIR20313

Размеры в мм: Ш = ширина, В = высота, Г = глубина, в = высота установки, г = полезная глубина, Д = длина, НЕ = нормированная ед. высоты, 1 НЕ = 44,45 мм, УЕ = упаковочная единица, кг = вес, Окспресс-артикул

Пересчет: 1 мм = 0.03937 дюйма, 1 кг = 2.2046 фунта

19" серверные шкафы Miracel® ASP Server rack шириной 600 и 800 мм, со стальными перфорированными дверями

- в базовом исполнении шкаф без цоколя, при необходимости цоколь можно заказать в качестве опции
- со специальными 19" профилями для установки типовых серверов
- с перфорированными передними и задними дверями для оптимального прохождения воздуха

- Пространство для кабеля спереди 85,5 мм
- Допустимая нагрузка 5000 Н статическая
- Степень защиты IP 20
- Циркуляция воздушного потока перфорации передней двери 83%
- Испытания
 - заземление по VDE 0100 T 540
 - испытание на вибростойкость по MIL-STD 810 E
 - тест IP (по степени защиты электроустановок) по DIN 40 050 / IEC 529
- Материал / Поверхность
 - рама из пресованных алюминиевых профилей, без обработки
 - соединительные уголки из литого алюминия
 - многофункциональные

горизонтальные профили и 19" угловые профили из оцинкованной листовой стали

- видимые поверхности деталей облицовки окрашены методом напыления, матовые

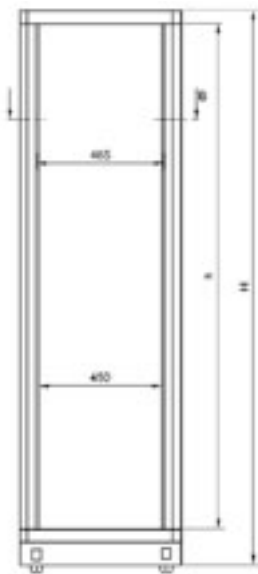
- Цвет
 - Указав при заказе цифру .1: - боковые панели, цвет RAL 7035 светло-серый
 - Указав при заказе цифру .8: - боковые панели, цвет RAL 7021 тёмно-серый
- Комплект поставки
 - 1 рама
 - 4 19" перфорированных профиля для серверов из листовой стали
 - 2 перфорированных двери (степень перфорации 83%)
 - 2 боковых панели
 - 1 закрытая верхняя панель
 - 1 набор для заземления в комплекте
 - 1 набор замков в комплекте
- Вид поставки
 - Поставляется собранным
- Примечание
 - Для монтажа некоторых аксессуаров может потребоваться монтажный адаптер для 19" профиля (см. стр. 1.17)

Ш	В	Г	НЕ/У	в	г	кг	Модель	№ для заказа	УЕ
600	2000	900	41	1852	740	87	RAL 7035	01.127.933.1	1 шт.
600	2000	900	41	1852	740	87	RAL 7021	01.127.933.8	1 шт.
600	2200	900	46	2052	740	93	RAL 7035	01.127.934.1	1 шт.
600	2200	900	46	2052	740	93	RAL 7021	01.127.934.8	1 шт.
600	2000	1000	41	1852	740	91	RAL 7035	01.127.935.1	1 шт.
600	2000	1000	41	1852	740	91	RAL 7021	01.127.935.8	1 шт.
600	2200	1000	46	2052	740	97	RAL 7035	01.127.936.1	1 шт.
600	2200	1000	46	2050	740	97	RAL 7021	01.127.936.8	1 шт.
600	2000	1200	41	1852	740	100	RAL 7035	01.128.310.1	1 шт.
600	2000	1200	41	1852	740	100	RAL 7021	01.128.310.8	1 шт.
600	2200	1200	46	2052	740	110	RAL 7035	01.128.311.1	1 шт.
600	2200	1200	46	2052	740	110	RAL 7021	01.128.311.8	1 шт.
600	2000	900	41	1852	740	74	без бок. панелей, RAL 7035	01.127.980.1	1 шт.
600	2000	900	41	1852	740	74	без бок. панелей, RAL 7021	01.127.980.8	1 шт.
600	2200	900	46	2052	740	79	без бок. панелей, RAL 7035	01.127.981.1	1 шт.
600	2200	900	46	2052	740	79	без бок. панелей, RAL 7021	01.127.981.8	1 шт.
600	2000	1000	41	1852	740	78	без бок. панелей, RAL 7035	01.127.982.1	1 шт.
600	2000	1000	41	1852	740	78	без бок. панелей, RAL 7021	01.127.982.8	1 шт.
600	2200	1000	46	2052	740	82	без бок. панелей, RAL 7035	01.127.983.1	1 шт.
600	2200	1000	46	2050	740	82	без бок. панелей, RAL 7021	01.127.983.8	1 шт.
800	2000	1000	41	1852	740	99	RAL 7035	01.128.314.1	1 шт.
800	2000	1000	41	1852	740	99	RAL 7021	01.128.314.8	1 шт.
800	2200	1000	46	2052	740	108	RAL 7035	01.128.315.1	1 шт.
800	2200	1000	46	2052	740	108	RAL 7021	01.128.315.8	1 шт.
800	2000	1200	41	1852	740	108	RAL 7035	01.128.316.1	1 шт.
800	2000	1200	41	1852	740	108	RAL 7021	01.128.316.8	1 шт.
800	2200	1200	46	2052	740	116	RAL 7035	01.128.317.1	1 шт.
800	2200	1200	46	2052	740	116	RAL 7021	01.128.317.8	1 шт.

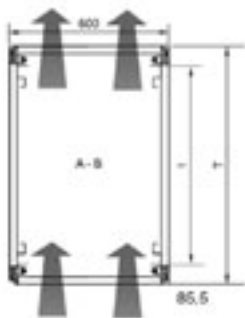
19" серверные шкафы Miracel® ASP Server rack
шириной 600 мм, двери с перфорацией, с цоколем на роликах и защитой от опрокидывания



MIR20319



MIR20186



MIR20186

- в базовом исполнении шкаф с передвижным цоколем, встроенной выдвижной защитой от опрокидывания
- со специальными 19" профилями для установки типовых серверов типа Compaq, Dell, Sun, IBM
- с перфорированными дверями спереди и сзади для оптимального воздушного потока, перфорация в виде сот, пропускание воздуха 83%

- Пространство для кабеля спереди 85,5 мм
- Допустимая нагрузка 5000 Н статическая
- Степень защиты IP 20
- Циркуляция воздушного потока перфорация передней двери 83%
- Испытания
 - заземление по VDE 0100 часть 540
 - испытание на выбростойкость по MIL-STD 810 E
 - тест IP по DIN 40 050 / IEC 529
- Материал / Поверхность
 - рама из прессованных алюминиевых профилей, без обработки
 - соединительные уголки из литого алюминия
 - многофункциональные горизонтальные профили и 19" профили из листовой оцинкованной стали
 - боковые панели выкрашены методом порошкового напыления, матовое покрытие

- Цвет
 - Указав при заказе цифру .1: - боковые панели, цвет RAL 7035 светло-серый
 - Указав при заказе цифру .8: - боковые панели, цвет RAL 7021 тёмно-серый
- Комплект поставки
 - 1 рама
 - 4 19" перфорированных профиля из листовой стали
 - 2 двери с перфорацией (степень перфорации: 83%)
 - 2 боковых панели
 - 1 крыша с кабельным вводом
 - 1 набор для заземления в комплекте
 - 1 цоколь с роликами с защитой от опрокидывания
- Вид поставки
 - В собранном виде
- Примечание
 - Для монтажа некоторых аксессуаров может потребоваться монтажный адаптер для 19" профиля (см. стр. 1.17)

Размеры в мм: Ш= ширина В= высота Г= глубина в= высота установки д= полезная глубина Д= длина

HE = нормированная ед. высоты 1 HE = 44,45 мм
 UE = кол-во шт. в упаковке кг = вес

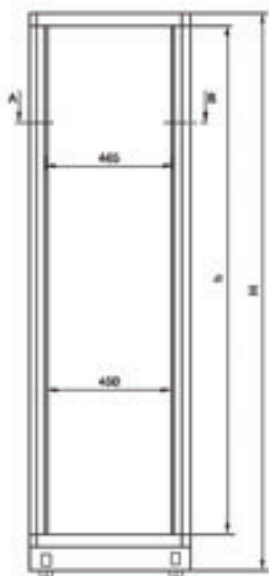
Экспресс-артикул

Пересчет: 1 мм = 0.03937 дюйма 1 кг = 2.2046 фунта

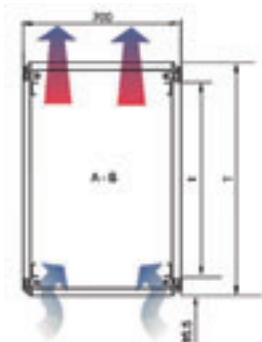
Ш	В	Г	HE/U	в	г	кг	Модель	№ для заказа	UE
600	2100	900	41	1852	740	97	с бок. панелями, RAL 7035	01.127.925.1	1 шт.
600	2100	900	41	1852	740	97	с бок. панелями, RAL 7021	01.127.925.8	1 шт.
600	2100	1000	41	1852	740	102	с бок. панелями, RAL 7035	01.127.926.1	1 шт.
600	2100	1000	41	1852	740	102	с бок. панелями, RAL 7021	01.127.926.8	1 шт.
600	2100	900	41	1852	740	84	без бок. панелей, RAL 7035	01.127.928.1	1 шт.
600	2100	900	41	1852	740	84	без бок. панелей, RAL 7021	01.127.928.8	1 шт.
600	2100	1000	41	1852	740	89	без бок. панелей, RAL 7035	01.127.929.1	1 шт.
600	2100	1000	41	1852	740	89	без бок. панелей, RAL 7021	01.127.929.8	1 шт.



MIR20262



MIR20288



MIR20288

Размеры в мм: Ш = ширина, В = высота, Г = глубина, в = высота установки, г = полезная глубина, Д = длина

HE = нормированная ед. высоты, 1 HE = 44,45 мм, UE = упаковочная единица, кг = вес

Экспресс-артикул

Пересчет: 1 мм = 0.03937 дюйма, 1 кг = 2.2046 фунта

19" серверные шкафы Miracel® шириной 600 мм, передвигаемые, со стеклянной фронтальной дверью

- с фиксацией 19" встраиваемого оборудования спереди и сзади для встраиваемого оборудования по IEC 297-3
- подготовлен для монтажа типовых серверов с помощью специальных профилей
- кабельный ввод через цоколь
- угол открывания двери 180°
- поток воздуха направлен спереди назад, через утапливаемое стекло на передней двери и перфорацию на задней двери

■ Пространство для кабеля спереди 85,5 мм

■ Допустимая нагрузка 5000 Н статическая

■ Циркуляция воздушного потока 1500 см² при 41 HE, 1700 см² при 46 HE

■ Испытания
 - заземление по VDE 0100 часть 540
 - испытание на вибростойкость по MIL-STD 810 E
 - тест IP по DIN 40 050 / IEC 529

■ Материал / Поверхность
 - каркас из прессованных алюминиевых профилей, без обработки
 - соединительные уголки из литого алюминия, без обработки
 - детали облицовки из оцинкованной листовой стали, окрашены методом порошкового напыления, текстурное покрытие
 - двери из листовой стали, окрашены методом порошкового напыления, матовая поверхность, передняя дверь с одинарным безопасным стеклом толщиной 4 мм
 - многофункциональные горизонтальные профили из листовой оцинкованной стали

■ Цвет
 Указав при заказе цифру .1:
 - боковые панели, цвет RAL 7035 светло-серый
 Указав при заказе цифру .8:
 - боковые панели, цвет RAL 7021 темно-серый

■ Комплект поставки
 1 каркас
 4 19" профиля из листовой стали
 2 боковых панели с быстродействующими замками
 1 закрытая верхняя панель
 1 передняя дверь с одинарным безопасным стеклом
 1 задняя дверь, из листовой стали с перфорацией, большим поперечным разрезом для выхода воздуха
 1 цоколь с роликами с кабельным вводом сзади и нивелирующими ножками
 1 набор для заземления в комплекте
 1 набор замков в комплекте

■ Вид поставки
 Поставляется собранным

■ Примечание
 Для монтажа некоторых аксессуаров может потребоваться монтажный адаптер для 19" профиля (см. стр. 1.17)

Ш	В	Г	HE/U	в	г	кг	Модель	№ для заказа	UE
600	2100	900	41	1852	740	120	RAL7035	01.128.300.1	1 шт.
600	2100	900	41	1852	740	120	RAL7021	01.128.300.8	1 шт.
600	2300	900	46	2052	740	135	RAL7035	01.128.301.1	1 шт.
600	2300	900	46	2052	740	135	RAL7021	01.128.301.8	1 шт.
600	2100	1000	41	1852	740	127	RAL7035	01.128.302.1	1 шт.
600	2100	1000	41	1852	740	127	RAL7021	01.128.302.8	1 шт.
600	2300	1000	46	2052	740	144	RAL7035	01.128.303.1	1 шт.
600	2300	1000	46	2052	740	144	RAL7021	01.128.303.8	1 шт.



MIR20319

19" серверные шкафы Mirasel®
шириной 700 мм, двери с перфорацией

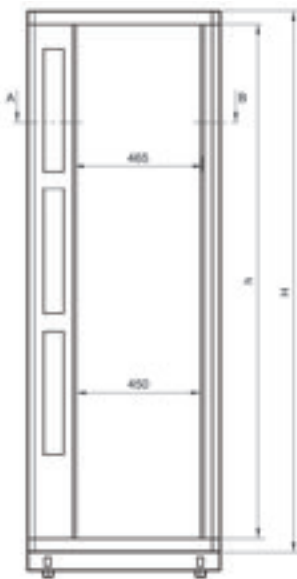
- передняя дверь с перфорацией по всему дверному полотну для поступления воздуха
- подготовлен для крепления кабеля сбоку посредством асимметричного расположения профилей
- спереди сбоку 3 x 2HE дополнительных 19" рамы

- Пространство для кабеля спереди 85,5 мм
- Степень защиты IP 20
- Циркуляция воздушного потока
Перфорация передней двери 83%
- Материал / Поверхность
 - каркас из пресованных алюминиевых профилей, без обработки
 - соединительные уголки из литого алюминия, без обработки
 - детали облицовки из оцинкованной листовой стали, окрашены методом напыления, текстурное покрытие
 - двери из листовой стали, окрашены методом порошкового напыления, матовое покрытие
 - многофункциональные поперечные профили и 19" профили из оцинкованной листовой стали

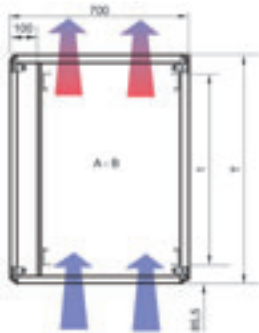
- Цвет
 - Указав при заказе .1:
 - боковые панели, цвет RAL 7035 светло-серый
 - Указав при заказе .8:
 - боковые панели, цвет RAL 7021 тёмно-серый
- Комплект поставки
 - 1 каркас
 - 4 19" профиля из листовой стали
 - 1 боковая фальш-панель с 3 x 2 HE вертикальными встроенными рамами
 - 2 боковые панели
 - 1 закрытая верхняя панель
 - 1 фронтальная дверь с перфорацией по всему дверному полотну
 - 1 задняя дверь с перфорацией по всему дверному полотну
 - 1 цоколь с роликами с кабельным вводом сзади и нивелирующими ножками
 - 1 набор для заземления в комплекте
 - 1 замок в комплекте

- Вид поставки
В собранном виде

- Примечание
Для монтажа некоторых аксессуаров может потребоваться монтажный адаптер для 19" профиля (см. стр. 1.17)



MIR20279



MIR20279

Ш	В	Г	HE/U	в	г	кг	Модель	№ для заказа	УЕ
700	2100	900	41	1852	740	100	RAL 7035	01.127.960.1	1 шт.
700	2100	900	41	1852	740	100	RAL 7021	01.127.960.8	1 шт.
700	2300	900	46	2052	740	107	RAL 7035	01.127.961.1	1 шт.
700	2300	900	46	2052	740	107	RAL 7021	01.127.961.8	1 шт.
700	2100	1000	41	1852	740	104	RAL 7035	01.127.962.1	1 шт.
700	2100	1000	41	1852	740	104	RAL 7021	01.127.962.8	1 шт.
700	2300	1000	46	2052	740	111	RAL 7035	01.127.963.1	1 шт.
700	2300	1000	46	2052	740	111	RAL 7021	01.127.963.8	1 шт.

Размеры в мм: Ш = ширина, В = высота, Г = глубина, в = высота установки, г = полезная глубина, Д = длина

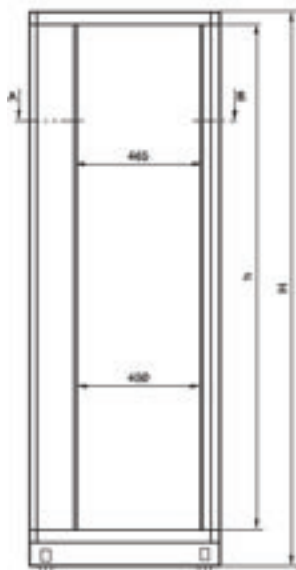
HE = нормированная ед. высоты
1 HE = 44,45 мм
УЕ = кол-во шт. в упаковке
кг = вес

кспресс-артикул

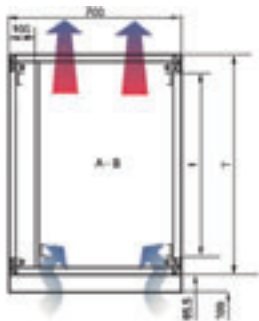
Пересчет: 1 мм = 0.03937 дюйма, 1 кг = 2.2046 фунта



MIR20320



MIR20280



MIR20280

Размеры в мм: Ш = ширина В = высота Г = глубина в = высота установки г = полезная глубина Д = длина

HE = нормированная ед. высоты 1 HE = 44,45 мм
 UE = упаковочная единица кг = вес

Экспресс-артикул

Пересчет: 1 мм = 0.03937 дюйма 1 кг = 2.2046 фунта

19" серверные шкафы Miracel® шириной 700 мм, с фронтальной стеклянной дверью

- фронтальная дверь с одинарным безопасным стеклом и отверстиями для поступления воздуха
- подготовлен для крепления кабеля сбоку благодаря асимметричному расположению профилей
- запатентованная система крепления кабеля сбоку экономит значительную по длине часть проводов, необходимых для выдвижения
- для монтажа выдвижных элементов в соответствующих позициях необходимо установить несущие уголки
- Нижние панели с кабельными каналами с поворотным кронштейном подготовлены для монтажа и крепления кабеля без устройства для бандажирования кабельных пучков

■ Пространство для кабеля спереди 85,5 мм

■ Степень защиты IP 20

- Материал / Поверхность
- каркас из прессованных алюминиевых профилей, необработанных
 - соединительные уголки из литого алюминия, необработанные
 - боковые панели из оцинкованной листовой стали, окрашены методом порошкового напыления, текстурное покрытие
 - двери из листовой стали, окрашены напылением, текстурное покрытие, фронтальная дверь с одинарным безопасным стеклом толщиной 4 мм
 - многофункциональные поперечные профили и 19" профили из листовой оцинкованной стали

■ Цвет RAL 7035 светло-серый

- Комплект поставки
- 1 каркас
 - 4 19" профиля с перфорацией из листовой стали
 - 2 боковые панели
 - 1 верхняя закрытая панель
 - 1 фронтальная дверь с одинарным безопасным стеклом и отверстиями для поступления воздуха
 - 1 задняя дверь с перфорацией по всему дверному полотну
 - 1 цоколь с роликами с кабельным вводом сзади и нивелирующими ножками
 - 6 нижних панелей с кабельными каналами с поворотным кронштейном (7 при 46 HE)
 - 4 19" несущих уголка 2 HE (5 при 46 HE)
 - (№ для заказа 01.132.053.9)
 - 2 19" несущих уголка 3 HE (2 при 46 HE)
 - (№ для заказа 01.132.054.9)
 - 1 набор для заземления в комплекте
 - 1 набор замков в комплекте

■ Вид поставки Поставляется собранным

Ш	В	Г	HE/U	в	г	кг	Модель	№ для заказа	УЕ
700	2100	900	41	1852	740	124		01.132.043.1	1 шт.
700	2300	900	46	2052	740	133		01.132.044.1	1 шт.

Обратите также внимание на актуальный каталог **Telecom Special Catalogue!**

Здесь вы найдете информацию по следующей продукции:

- системы шкафов Indoor 19"
- системы шкафов Outdoor 19"
- настенные и напольные корпуса
- системы энергоснабжения
- системы кондиционирования





MIR20059

Панели для 19" вертикальной установки 3 x 2 HE/U

- для установки в серверные шкафы шириной 700 мм с асимметричным расположением 19" профилей

■ Материал
листовая сталь 1,5 мм

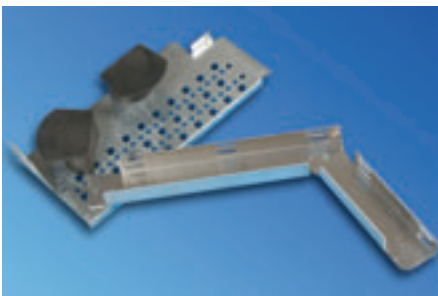
■ Поверхность
окрашены методом порошкового напыления, цвет RAL 7035

■ Установка
Устанавливаются с левой стороны шкафа
19" установка по вертикали, 3 x 2 HE/U
макс. глубина встраиваемых компонентов 300 мм
только для установки в серверный шкаф № заказа 01.132.043.1 / 01.132.044.1)

■ Комплект поставки
1 панель
крепеж

■ Вид поставки
в комплекте

Ш	В	Г	HE/U	в	г	кг	Модель	№ для заказа	УЕ
			41				монтируется слева	01.132.048.1	1 шт.
			46				монтируется слева	01.132.049.1	1 шт.



MIR20058

Панель с кабельным каналом

- для установки легких встраиваемых устройств (макс. 5 кг)
- для упорядоченного хранения длинных проводов
- только для монтажа в серверный шкаф № заказа 01.132.043.1 / 01.132.044.1

■ Комплект поставки
1 крепежная панель
крепеж

■ Вид поставки
В комплекте

Ш	В	Г	HE/U	в	г	кг	Модель	№ для заказа	УЕ
								01.132.050.9	1 шт.
							с поворотным кронштейном	01.132.051.9	1 шт.



MIR20106


Несущие уголки

- для серверного шкафа шириной 700 мм с № заказа 01.132.043.1 и 01.132.044.1
- для монтажа вставных элементов в 19" раму с 4 крепежными точками

Ш	В	Г	HE/U	в	г	кг	Модель	№ для заказа	УЕ
			2					01.132.053.9	1 шт.
			3					01.132.054.9	1 шт.

Размеры в мм: Ш = ширина
В = высота
Г = глубина
в = высота установки
г = полезная глубина
Д = длина

HE = нормированная ед. высоты
1 HE = 44,45 мм
УЕ = кол-во шт. в упаковке
кг = вес

 = Экспресс-артикул

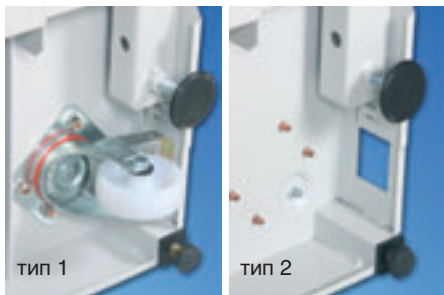
Пересчет: 1 мм = 0.03937 дюйма 1 кг = 2.2046 фунта



MIR20050



MIR20053



MIR20260

MIR20261



MIR20051

Цоколи Miracel® передвижные и стационарные с защитой от опрокидывания, высотой 100 мм

- тип 1: передвижной
тип 2: стационарный
- ввод кабеля со стороны задней панели
- Допустимая нагрузка
5000 Н статическая
- Материал
листовая сталь 2 мм
- Поверхность / Цвет
порошковое напыление, матовая
поверхность, RAL 7035 светло-серый
- Комплект поставки тип 1:
1 рама цоколя
2 ролика со стопором
2 поворотных ролика
4 нивелирующих ножки
1 защита от опрокидывания
крепёж
- Комплект поставки тип 2:
1 рама цоколя
4 нивелирующих ножки
1 защита от опрокидывания
крепёж
- Вид поставки
в комплекте

Ш	В	Г	HE/U	в	г	кг	Модель	№ для заказа	УЕ
600	100	900					тип 1, передвижной	01.127.260.1	1 шт.
700	100	900					тип 1, передвижной	01.127.261.1	1 шт.
800	100	900					тип 1, передвижной	01.127.262.1	1 шт.
600	100	1000					тип 1, передвижной	01.127.263.1	1 шт.
700	100	1000					тип 1, передвижной	01.127.264.1	1 шт.
800	100	1000					тип 1, передвижной	01.127.265.1	1 шт.
600	100	1200					тип 1, передвижной	01.127.266.1	1 шт.
800	100	1200					тип 1, передвижной	01.127.268.1	1 шт.
600	100	900					тип 2, стационарный	01.127.270.1	1 шт.
700	100	900					тип 2, стационарный	01.127.271.1	1 шт.
800	100	900					тип 2, стационарный	01.127.272.1	1 шт.
600	100	1000					тип 2, стационарный	01.127.273.1	1 шт.
700	100	1000					тип 2, стационарный	01.127.274.1	1 шт.
800	100	1000					тип 2, стационарный	01.127.275.1	1 шт.
600	100	1200					тип 2, стационарный	01.127.276.1	1 шт.
800	100	1200					тип 2, стационарный	01.127.278.1	1 шт.

Защита от опрокидывания для шкафов Miracel® Быстрорборная система

- крепится к передним вертикальным планкам шкафов MIRACEL любого типа
- легко и быстро монтируется и демонтируется без инструментов
- устанавливается только при необходимости
- Комплект поставки
2 защитных скобы от опрокидывания
- Вид поставки
в комплекте

Ш	В	Г	HE/U	в	г	кг	Модель	№ для заказа	УЕ
								01.127.310.9	1 шт.

Размера в мм: Ш = ширина
В = высота
Г = глубина
в = высота установки
г = полезная глубина
Д = длина

HE = нормированная ед. высоты
1 HE = 44,45 мм
UE = упаковочная единица
кг = вес

= Экспресс-артикул

Пересчет: 1 мм = 0.03937 дюйма 1 кг = 2.2046 фунта



MIR20095

Комбинированные замки

- механический замок для высококачественной системы блокировки
- открываются путем ввода трёхзначного кода, который можно индивидуально установить на ручке, или ключом, который обеспечивает доступ к шкафу независимо от настройки кода
- подходит для одностворчатых дверей шкафов Miracel с поворотной ручкой
- в дальнейшем также возможно переоснащение без механической обработки

■ **Примечание**
Другие электронные замки см. в главе 10 "Активные компоненты"

Ш	В	Г	НЕ/У	в	г	кг	Модель	№ для заказа	УЕ
								01.137.013.9	1 шт.



MIR00066

Дверной замок в комплекте

- **Комплект поставки**
1 вставка замка
2 ключа (профильный полуцилиндр)

■ **Примечание**
Другие цилиндры на заказ!

Ш	В	Г	НЕ/У	в	г	кг	Модель	№ для заказа	УЕ
								05.041.299.9	1 шт.



MIR00069

Замок в комплекте

- **Комплект поставки**
2 профильных цилиндра с 2 ключами на каждый
2 замка для боковой панели, каждый с 2 ключами

Ш	В	Г	НЕ/У	в	г	кг	Модель	№ для заказа	УЕ
								01.130.940.9	1 шт.

Размеры в мм: Ш= ширина
В = высота
Г = глубина
в = высота установки
г = полезная глубина
Д = длина

НЕ = нормированная ед. высоты
1 НЕ = 44,45 мм
УЕ = кол-во шт. в упаковке
кг = вес

📦 = Экспресс-артикул

Пересчет: 1 мм = 0.03937 дюйма 1 кг = 2.2046 фунта



MIR20092

Расширительный набор Miracle®, 100 мм

- для увеличения глубины шкафа, также и после установки шкафа
- используется в комбинации с дверями, (не используется для задней панели)
- достаточно просто может быть интегрирован дополнительный кабельный отсек, отсек для воздуховода и пр.

Комплект поставки
2 вертикальных планки
1 верхняя горизонтальная планка
переходник
крепеж

Вид поставки
в комплекте

Примечание
При использовании с двустворчатыми дверями необходимо заказать комплект блокировочных уголков: № для заказа 01.127.649.9

Материал
листовая сталь

Поверхность / Цвет
напыление, цвет RAL 7035, матовая



MIR20273

Ш	В	Г	НЕ/У	в	г	кг	Модель	№ для заказа	УЕ
600	1200		23					01.127.550.1	1 шт.
600	1800		37					01.127.553.1	1 шт.
600	2000		41					01.127.554.1	1 шт.
600	2200		46					01.127.555.1	1 шт.
700	1800		37					01.127.559.1	1 шт.
700	2000		41					01.127.560.1	1 шт.
700	2200		46					01.127.561.1	1 шт.
800	1200		23					01.127.562.1	1 шт.
800	1800		37					01.127.565.1	1 шт.
800	2000		41					01.127.566.1	1 шт.
800	2200		46					01.127.567.1	1 шт.



MIR20274

Размеры в мм: Ш = ширина
В = высота
Г = глубина
в = высота установки
г = полезная глубина
Д = длина

НЕ = нормированная ед. высоты
1 НЕ = 44,45 мм
УЕ = упаковочная единица
кг = вес

Экспресс-артикул

Пересчет: 1 мм = 0.03937 дюйма 1 кг = 2.2046 фунта



Обратите внимание на актуальный каталог

Telecom Spezial Katalog!

Он посвящен следующей продукции:

- системы шкафов Indoor 19"
- системы шкафов Outdoor 19"
- напольные и настенные корпуса
- системы энергоснабжения
- системы кондиционирования

Miracel®

19" сетевые шкафы с 1.24 по 1.64



19" сетевой шкаф

Miracel®

Преимущества 1.25

Распределительные шкафы

Miracel® NS 25 1.28

Miracel® NS 26 1.29

Miracel® NS 19.8 1.30

Miracel® NS 19.6 1.31

Miracel® NO 19

Каркас 1.32

Miracel®

Каркас 1.33

Miracel® NS 19.8 D 1.34

Miracel®

без передней двери 1.35

Miracel® IP 55 1.36

Miracel®

комплектующие

соединители 1.37

профили 1.38

вертикальная разметка 1.39

поворотные рамы 1.40

двери со специальным дизайном 1.45

двери 1.46

замки 1.49

наборы для заземления 1.49

цоколи 1.50

напольные панели 1.52

боковые панели 1.53

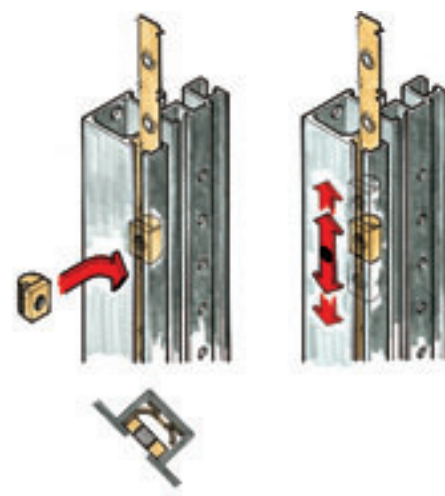
задние панели 1.54

верхние панели IP 55 1.55

передние поворотные панели 1.55

вентиляторы

CoolBlast® 1.56



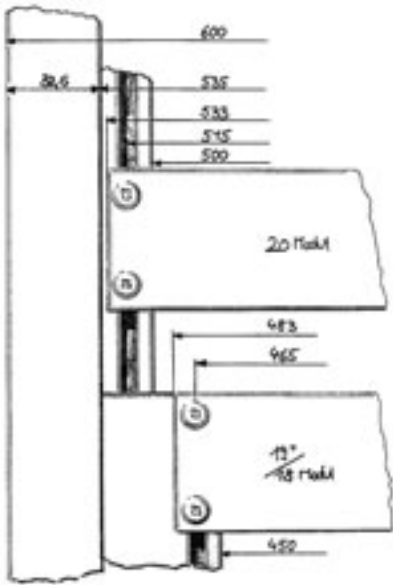
1 MIR00139



3 TEC00028

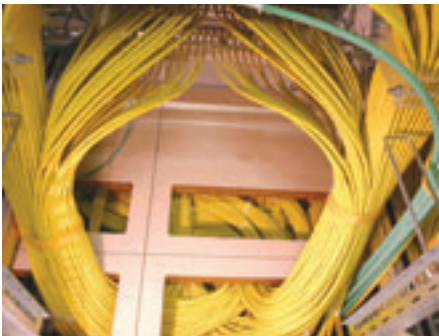


Miracel®
Преимущества



2 MIR20122

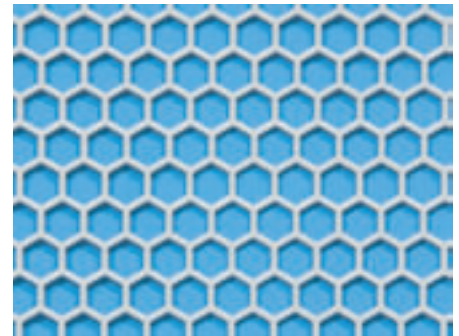
- 1 Модульная конструкция
Легкость монтажа, в том числе и любого нестандартного встраиваемого оборудования – бесступенчатый монтаж к 19" или 25 мм профилям.
- 2 Перспективы на будущее
Гарантия длительной надежности и гибкости за счет интеграции как 19", так и метрического оборудования.
- 3 Возможность расширения в любое время
Можно легко расширить систему при сохранении степени защиты IP.
- 4 Прокладка кабеля
Упорядоченный подвод кабеля экономит место в шкафу. Решение в зависимости от места установки, возможность выбора кабелепровода за счет обширного ассортимента комплектующих.
- 5 Благодаря соответствующему выбору комплектующих всегда можно найти правильное решение для вентиляции оборудования. Так воздушный поток можно специально направить на установленные компоненты. Например, через перфорированный пол, крышу и двери.



4 MEC20084



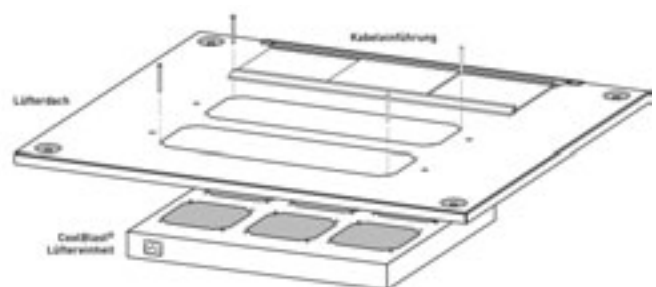
4 MIR00143



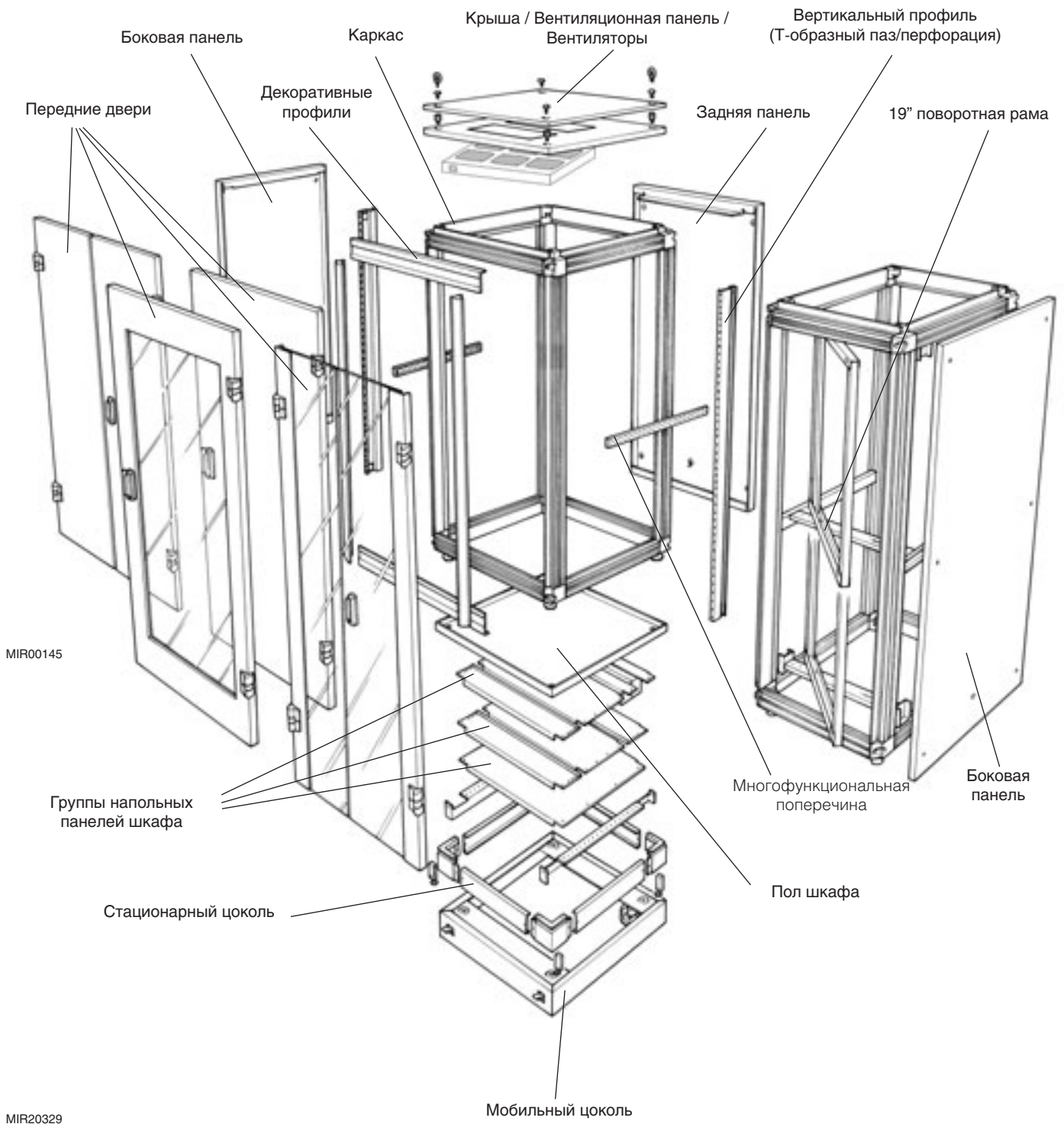
5 MIR20265



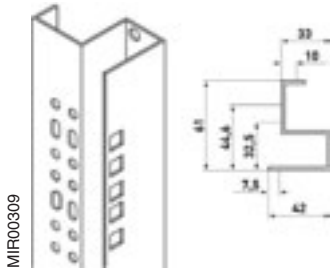
5 LUF20124



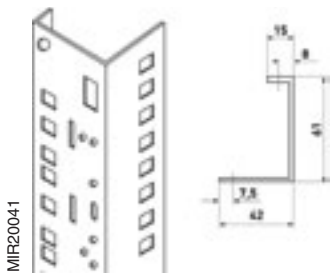
5 LUF20175



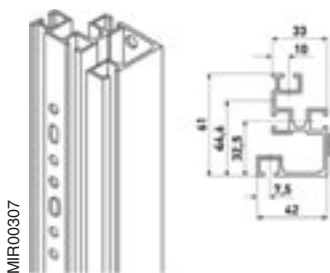
19" шкафы Miracel® Технические характеристики



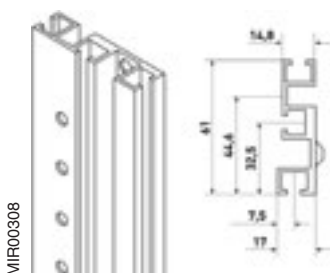
Вертикальный профиль с перфорацией, сталь для 19" шкафов



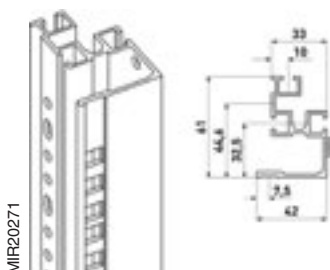
19" профиль для серверных шкафов



Вертикальный профиль с Т-образным пазом, алюминий для 19" конструкции



Вертикальный профиль с Т-образным пазом, алюминий, для метрической модульной конструкции 20



Вертикальный профиль с перфорацией алюминий для 19" шкафов

- Материал**
 - прессованные алюминиевые профили
 - соединительные уголки из литого алюминия
 - боковые панели, листовая сталь, оцинкованная
 - двери из листовой стали или с одинарным безопасным стеклом, 4 мм или 6 мм (двустворчатые двери)

- Установочные размеры по IEC 297-3 или IEC 917**
 - высота: 23 HE / 37 HE / 41 HE / 46 HE (1 HE (или 1U) = 44,45 мм)
 - 66 модулей / 74 модуля / 82 модуля (1 модуль = 25 мм)
 - ширина: 482,6 мм (19" конструкция) / 535 мм (20" модульная конструкция)

- Пространство для кабеля**
 - 82% основной поверхности в качестве полезной площади для установки оборудования и прокладки кабеля
 - пространство для кабеля спереди 123 мм, или 73 мм
 - угол открытия двери 180°

- Виды установки**
 - стационарная, на нивелирующих ножках
 - стационарная с цоколем
 - передвижная с цоколем и стопорами

- Поверхность / Цвет**
 - каркас без обработки
 - в качестве опции: дверные фальш-панели черные, RAL 9011
 - видимые поверхности деталей облицовки окрашены напылением, цвет RAL 7035 светло-серый или RAL 7021 тёмно-серый

- Статическая нагрузка**
 - 5000 Н - стационарная конструкция
 - 3000 Н - с передвижным цоколем
- Отвод тепла**

Рассеиваемая тепловая мощность при:

 - закрытой крыше до 500 Вт
 - крыше с вентиляторами до 700 Вт

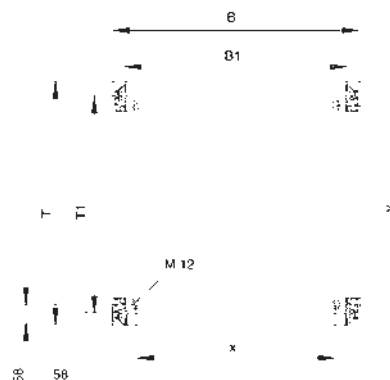
- Испытания в зависимости от конструкции**
 - испытание на вибростойкость по MIL-STD 810 E
 - тест на IP по IEC 529
 - испытание на безопасность UL 1244
 - стандарт NEMA 12
 - ЭМС демпфирование экрана по MIL-STD 285 (10 МГц - 30 МГц) и VG 95 373 часть 15 (30 МГц - 1ГГц)
 - тест на вибростойкость и ударопрочность по ETS 300 019
 - тест на сейсмостойкость Bellcore (NEBS) TR-NWT 000063 зона 4
 - заземление VDE 0 100 часть 540

Другие нормы и испытания по запросу.

- Линейное построение шкафов**

Для построения шкафов в линейку с числом шкафов n вам потребуется

 - шкафов без боковых панелей - "n-1" и один шкаф с боковыми панелями
 - на одно соединение вам потребуется один комплект для соединения шкафов



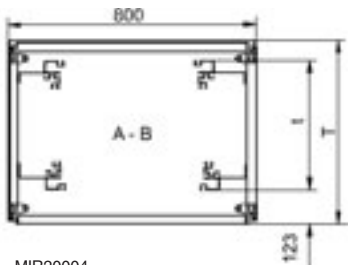
MIR00332

B [мм]	B1 [мм]	X [мм]
600	535	485
700	635	585
800	735	685
900	835	785

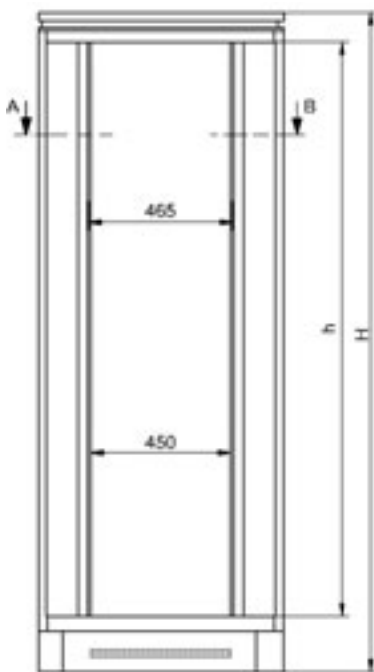
T [мм]	T1 [мм]	Y [мм]
600	530	485
800	730	685
900	830	785
1000	930	885
1200	1130	1085




MIR20301



MIR20004



MIR20004

Размеры в мм: Ш = ширина, В = высота, Г = глубина, в = высота установки, г = полезная глубина, Д = длина
 HE = нормированная ед. высоты, 1 HE = 44,45 мм
 UE = упаковочная ед., кг = вес
 Экспресс-артикул

Пересчет: 1 мм = 0.03937 дюйма, 1 кг = 2.2046 фунта

19" распределительные шкафы Miracel® NS 25 шириной 800 мм, стеклянная дверь спереди, Т-образные профили

- с 19" установкой с фронтальной стороны и с задней стороны для встраиваемого оборудования по IEC 297-3
- возможна установка выдвижных направляющих и 19" полок
- гибкий монтаж встраиваемого оборудования с Т-образным пазом
- кабельный ввод через цоколь и крышу
- кабельный ввод на крыше, с задней стороны полностью демонтируется, за счет этого возможна установка крыши после прокладки кабеля
- отвод тепла происходит через крышу, приподнятую на распорках
- крыша подготовлена для оснащения вентиляторами серии CoolBlast®, что позволяет обеспечить гибкое решение под любое требование клиента
- угол открывания двери 180°

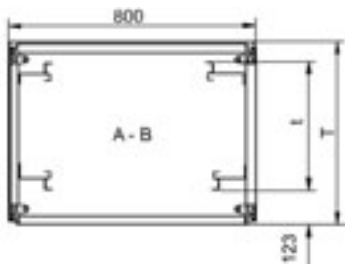
- Пространство для кабеля спереди 123 мм
- Допустимая нагрузка 5000 Н статическая
- Степень защиты IP 40
- Испытания
 - заземление по VDE 0100 часть 540
 - тест на вибростойкость по MIL-STD 810 E
 - тест IP по DIN 40 050 / IEC 529
- Материал / Поверхность
 - каркас из пресованных алюминиевых профилей, без обработки
 - соединительные уголки из литого алюминия, без обработки
 - двери из листовой стали, окрашены напылением, текстурная поверхность
 - боковые панели из оцинкованной листовой стали, напыление, текстурная поверхность
 - стеклянная фронтальная дверь с одинарным безопасным стеклом, 4 мм
 - многофункциональные поперечины из оцинкованной листовой стали

- Цвет
 - Указав при заказе цифру .1: боковые панели RAL 7035 светло-серый
 - Указав при заказе цифру .8: боковые панели RAL 7021 темно-серый
- Комплект поставки
 - 1 каркас
 - 4 алюминиевых вертикальных профиля с Т-образным пазом и скользящей деталью для пружинной гайки М5
 - 2 многофункциональных поперечины для фиксации кабеля и универсального монтажа оборудования
 - 2 боковых панели с быстродействующими замками
 - 1 приподнятая вентиляционная панель с кабельным вводом (трехсоставные раздвижные панели, также полностью открываемые), подготовлена для дополнительного оснащения вентиляторами CoolBlast®
 - 1 фронтальная дверь, одностворчатая, с одинарным безопасным стеклом, ручкой и держателем для цилиндрической вставки замка
 - 1 задняя дверь, одностворчатая, из листовой стали, с ручкой и держателем для цилиндрической вставки замка
 - 1 цоколь для ввода кабеля сбоку и сзади, с нивелирующими опорами (0-25 мм)
 - 2 заглушки для фронтальной и задней стороны цоколя, с вентиляционными отверстиями и держателем для фильтрующей вставки
 - 2 закрытые заглушки для цоколя
 - 1 набор для заземления, в комплекте (VDE 0100)
- Вид поставки
 - поставляется собранным

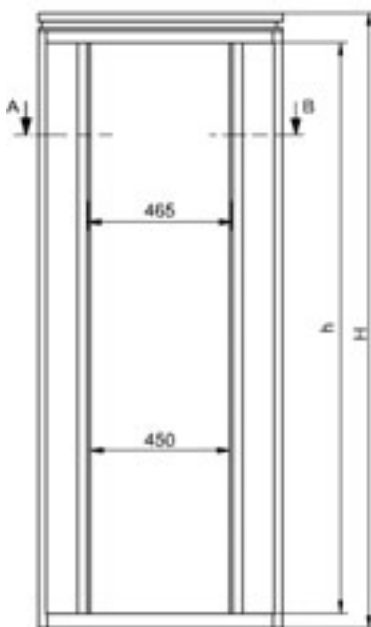
Ш	В	Г	HE/У	в	г	кг	Модель	№ для заказа	UE
800	2120	600	41	1852	365	112	с бок. панелями/RAL 7035	01.136.044.1	 1 шт.
800	2120	600	41	1852	365	112	с бок. панелями/RAL 7021	01.136.044.8	1 шт.
800	2120	800	41	1852	565	120	с бок. панелями/RAL 7035	01.136.050.1	 1 шт.
800	2120	800	41	1852	565	120	с бок. панелями/RAL 7021	01.136.050.8	1 шт.
800	2320	800	46	2052	565	130	с бок. панелями/RAL 7035	01.136.051.1	 1 шт.
800	2320	800	46	2052	565	130	с бок. панелями/RAL 7021	01.136.051.8	1 шт.
800	2120	900	41	1852	665	124	с бок. панелями/RAL 7035	01.136.056.1	 1 шт.
800	2120	900	41	1852	665	124	с бок. панелями/RAL 7021	01.136.056.8	1 шт.
800	2320	900	46	2052	665	134	с бок. панелями/RAL 7035	01.136.057.1	1 шт.
800	2320	900	46	2052	665	134	с бок. панелями/RAL 7021	01.136.057.8	1 шт.
800	2120	1000	41	1852	740	140	с бок. панелями/RAL 7035	01.127.970.1	1 шт.
800	2120	1000	41	1852	740	140	с бок. панелями/RAL 7021	01.127.970.8	1 шт.
800	2120	600	41	1852	365	103	без бок. панелей/RAL 7035	01.136.244.1	1 шт.
800	2120	600	41	1852	365	103	без бок. панелей/RAL 7021	01.136.244.8	1 шт.
800	2120	800	41	1852	565	109	без бок. панелей/RAL 7035	01.136.250.1	 1 шт.
800	2120	800	41	1852	565	109	без бок. панелей/RAL 7021	01.136.250.8	1 шт.
800	2120	900	41	1852	665	118	без бок. панелей/RAL 7035	01.136.256.1	1 шт.
800	2120	900	41	1852	665	118	без бок. панелей/RAL 7021	01.136.256.8	1 шт.
800	2120	1000	41	1852	740	128	без бок. панелей/RAL 7035	01.127.975.1	1 шт.
800	2120	1000	41	1852	740	128	без бок. панелей/RAL 7021	01.127.975.8	1 шт.



MIR20302



MIR20223



MIR20223

19" распределительные шкафы Miracel® NS 26 шириной 800 мм, со стеклянной дверью спереди и перфорированными профилями

- с фиксированной установкой 19" оборудования со стороны фронтальной панели и с задней стороны для встраиваемого оборудования по IEC 297-3
- возможна установка выдвижных направляющих и 19" полок
- крыша подготовлена для установки вентиляторов серии CoolBlast®. За счет этого возможно гибкое решение под потребности клиентов
- угол открывания двери 180°

- Пространство для кабеля спереди 123 мм
- Допустимая нагрузка 5000 Н статически
- Степень защиты IP 40
- Испытания
 - заземление по VDE 0100 часть 540
 - тест IP по DIN 40 050 / IEC 529
- Материал / Поверхность
 - каркас из прессованных алюминиевых профилей, без обработки
 - соединительные уголки из литого алюминия, без обработки
 - боковые панели из оцинкованной листовой стали, с напылением, матовое покрытие
 - двери из листовой стали, окрашены методом порошкового напыления, текстурная поверхность, фронтальная дверь с одинарным безопасным стеклом, 4 мм
 - многофункциональные поперечины и 19" профили из листовой оцинкованной стали

- Цвет
 - Указав при заказе цифру .1: боковые панели RAL 7035 светло-серый
 - Указав при заказе цифру .8: боковые панели RAL 7021 темно-серый
- Комплект поставки
 - 1 каркас
 - 4 вертикальных 19" профиля из листовой стали с перфорацией
 - 2 многофункциональных поперечины для крепления кабеля и универсального монтажа оборудования
 - 2 боковых панели с быстросъемными замками
 - 1 приподнятая вентиляционная панель с кабельным вводом (трехсоставные раздвижные панели, также полностью открываемые), готовы для установки вентиляторов CoolBlast®
 - 1 фронтальная дверь, одностворчатая, с одинарным безопасным стеклом, ручкой и держателем для замка
 - 1 задняя дверь, одностворчатая, из листовой стали, с ручкой и держателем для установки замка
 - 1 набор для заземления, в комплекте (VDE 0100)
 - 4 нивелирующих ножки
- Вид поставки в собранном виде
- Примечание
 - не поставляется с двустворчатыми дверями
 - не поставляется с напольными панелями

Ш	В	Г	HE/U	в	г	кг	Модель	№ для заказа	УЕ
800	2000	600	42	1900	365	108	с бок. панелями/RAL 7035	01.136.274.1	1 шт.
800	2000	600	42	1900	365	108	с бок. панелями/RAL 7021	01.136.274.8	1 шт.
800	2000	800	42	1900	565	116	с бок. панелями/RAL 7035	01.136.280.1	1 шт.
800	2000	800	42	1900	565	116	с бок. панелями/RAL 7021	01.136.280.8	1 шт.
800	2200	800	47	2100	565	126	с бок. панелями/RAL 7035	01.136.281.1	1 шт.
800	2200	800	47	2100	565	126	с бок. панелями/RAL 7021	01.136.281.8	1 шт.
800	2000	900	42	1900	665	120	с бок. панелями/RAL 7035	01.136.286.1	1 шт.
800	2000	900	42	1900	665	120	с бок. панелями/RAL 7021	01.136.286.8	1 шт.
800	2200	900	47	2100	665	120	с бок. панелями/RAL 7035	01.136.287.1	1 шт.
800	2200	900	47	2100	665	120	с бок. панелями/RAL 7021	01.136.287.8	1 шт.
800	2000	600	42	1900	365	99	без бок. панелей/RAL 7035	01.136.300.1	1 шт.
800	2000	600	42	1900	365	99	без бок. панелей/RAL 7021	01.136.300.8	1 шт.
800	2000	800	42	1900	565	105	без бок. панелей/RAL 7035	01.136.306.1	1 шт.
800	2000	800	42	1900	565	105	без бок. панелей/RAL 7021	01.136.306.8	1 шт.
800	2000	900	42	1900	665	116	без бок. панелей/RAL 7035	01.136.312.1	1 шт.
800	2000	900	42	1900	665	116	без бок. панелей/RAL 7021	01.136.312.8	1 шт.

Размеры в мм: Ш = ширина, В = высота, Г = глубина, в = высота установки, г = полезная глубина, Д = длина

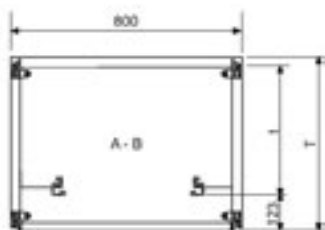
HE = нормированная ед. высоты, 1 HE = 44,45 мм, UE = кол-во шт. в упаковке, кг = вес

Фикспресс-артикул

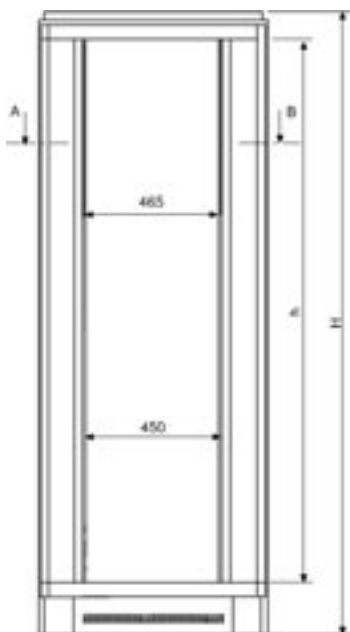
Пересчет: 1 мм = 0.03937 дюйма, 1 кг = 2.2046 фунта



MIR20303



MIR00607



MIR00607

Размеры в мм: Ш = ширина, В = высота, Г = глубина, в = высота установки, г = полезная глубина, Д = длина

HE = нормированная ед. высоты, 1 HE = 44,45 мм, UE = упаковочная единица, кг = вес

Окспресс-артикул

Пересчет: 1 мм = 0.03937 дюйма, 1 кг = 2.2046 фунта

Miracel® 19" распределительные шкафы NS 19.8 ширина 800, стеклянная фронтальная дверь

- с фиксацией 19" оборудования с фронтальной стороны для встраиваемого оборудования по IEC 297-3
- гибкий монтаж встраиваемого оборудования благодаря Т-образным пазам
- кабельный ввод через цоколь и крышу
- кабельный ввод на крыше, с задней стороны полностью демонтируется, благодаря этому возможна установка крыши после прокладки кабеля
- отвод тепла через приподнятую на распорках панель
- крыша подготовлена к установке вентиляторов серии CoolBlast®. Благодаря этому имеется возможность обеспечить гибкое решение под любые требования клиентов
- угол открывания двери 180°

- Пространство для кабеля спереди 123 мм
- Допустимая нагрузка 5000 Н статическая
- Степень защиты IP 40
- Испытания
 - заземление по VDE 0100 часть 540
 - испытание на вибростойкость по MIL-STD 810 E
 - тест IP по DIN 40 050 / IEC 529
- Материал / Поверхность
 - каркас из пресованных алюминиевых профилей, без обработки
 - соединительные уголки из литого алюминия, без обработки
 - боковые панели из оцинкованной листовой стали, напыление, матовая поверхность
 - двери из листовой стали, окрашены

методом порошкового напыления, матовая поверхность, фронтальная дверь с одинарным безопасным стеклом

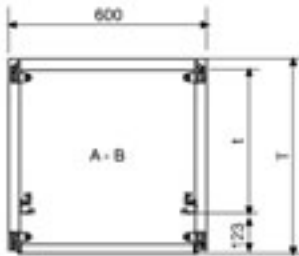
- многофункциональные поперечины из оцинкованной листовой стали

- Цвет
 - боковые панели, RAL 7035 светло-серый
- Комплект поставки
 - 1 каркас
 - 2 вертикальных 19" алюминиевых профиля с Т-образным пазом и скользящей деталью для пружинной гайки М5
 - 2 многофункциональных поперечины для крепления кабеля и универсального монтажа оборудования
 - 1 приподнятая вентиляционная панель с кабельным вводом (трехсоставные раздвижные панели, в том числе полностью открываемые), подготовлена к установке вентиляторов CoolBlast®
 - 1 фронтальная дверь, одностворчатая или двустворчатая, с одинарным безопасным стеклом, ручкой и держателем для замка
 - 1 задняя дверь, одностворчатая или двустворчатая, листовая сталь, с ручкой и держателем для замка
 - 2 боковых панели с быстродействующими замками (в соответствии с конструкцией)
 - 1 цоколь для ввода кабеля сбоку и сзади, с нивелирующими опорами (0-25 мм)
 - 2 боковых заглушки для цоколя, закрытых (в соответствии с конструкцией)
 - 2 заглушки для фронтальной и задней стороны цоколя, с вентиляционными отверстиями и держателем для фильтрующей вставки
 - 1 набор для заземления в комплекте (VDE 0100)
- Вид поставки
 - поставляется собранным

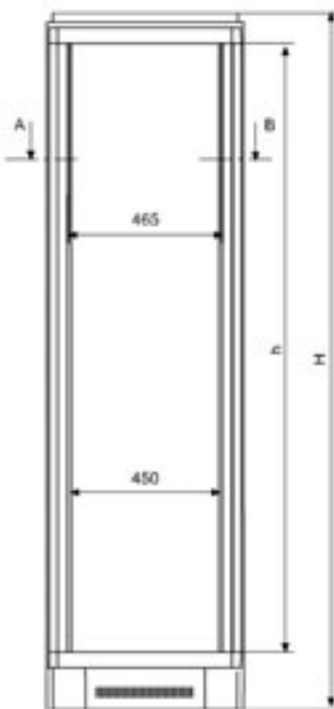
Ш	В	Г	HE/U	в	г	кг	Модель	№ для заказа	UE
800	1320	600	23	1052	435	78	стекл. дверь, с бок. пан.	01.135.001.1	1 шт.
800	1920	600	37	1652	435	103	стекл. дверь, с бок. пан.	01.135.003.1	1 шт.
800	2120	600	41	1852	435	112	стекл. дверь, с бок. пан.	01.135.004.1	1 шт.
800	2320	600	46	2052	435	121	стекл. дверь, с бок. пан.	01.135.005.1	1 шт.
800	1320	800	23	1052	635	80	стекл. дверь, с бок. пан.	01.135.019.1	1 шт.
800	1920	800	37	1652	635	111	стекл. дверь, с бок. пан.	01.135.021.1	1 шт.
800	2120	800	41	1852	635	120	стекл. дверь, с бок. пан.	01.135.022.1	1 шт.
800	2320	800	46	2052	635	129	стекл. дверь, с бок. пан.	01.135.023.1	1 шт.
800	1320	600	23	1052	435	70	стекл. дверь, без бок. пан.	01.135.007.1	1 шт.
800	1920	600	37	1652	435	95	стекл. дверь, без бок. пан.	01.135.009.1	1 шт.
800	2120	600	41	1852	435	103	стекл. дверь, без бок. пан.	01.135.010.1	1 шт.
800	2320	600	46	2052	435	112	стекл. дверь, без бок. пан.	01.135.011.1	1 шт.
800	1320	800	23	1052	635	73	стекл. дверь, без бок. пан.	01.135.025.1	1 шт.
800	1920	800	37	1652	635	101	стекл. дверь, без бок. пан.	01.135.027.1	1 шт.
800	2120	800	41	1852	635	109	стекл. дверь, без бок. пан.	01.135.028.1	1 шт.
800	2320	800	46	2052	635	118	стекл. дверь, без бок. пан.	01.135.029.1	1 шт.
800	1320	800	23	1052	635	80	стекл. 2-ст. дверь, с бок. пан.	01.135.037.1	1 шт.
800	1920	800	37	1652	635	111	стекл. 2-ст. дверь, с бок. пан.	01.135.039.1	1 шт.
800	2120	800	41	1852	635	120	стекл. 2-ст. дверь, с бок. пан.	01.135.040.1	1 шт.
800	2320	800	46	2052	635	121	стекл. 2-ст. дверь, с бок. пан.	01.135.041.1	1 шт.
800	1320	800	23	1052	635	73	стекл. 2-ст. дверь, без бок. пан.	01.135.043.1	1 шт.
800	1920	800	37	1652	635	101	стекл. 2-ст. дверь, без бок. пан.	01.135.045.1	1 шт.
800	2120	800	41	1852	635	109	стекл. 2-ст. дверь, без бок. пан.	01.135.046.1	1 шт.
800	2320	800	46	2052	635	118	стекл. 2-ст. дверь, без бок. пан.	01.135.047.1	1 шт.



MIR20304



MIR00056



MIR00031

Размеры в мм: Ш = ширина, В = высота, Г = глубина, в = высота установки, Д = длина, НЕ = нормированная ед. высоты, 1 НЕ = 44,45 мм, УЕ = кол-во шт. в упаковке, кг = вес, Экспресс-артикул

Пересчет: 1 мм = 0.03937 дюйма, 1 кг = 2.2046 фунта

19" распределительные шкафы Miracel® NS 19.6 шириной 600 мм, с фронтальной стеклянной дверью

- с фиксацией 19" оборудования с фронтальной стороны для встраиваемого оборудования по IEC 297-3
- гибкий монтаж встраиваемого оборудования благодаря Т-образным пазам
- кабельный ввод через цоколь и крышу
- ввод кабеля на крыше, с задней стороны полностью демонтируется, за счет чего возможна установка крыши после прокладки кабеля
- отвод тепла через приподнятую на распорках панель
- крыша подготовлена для установки вентиляторов серии CoolBlast®. Благодаря чему возможна гибкая адаптация оборудования под требования клиентов
- угол открывания двери 180°

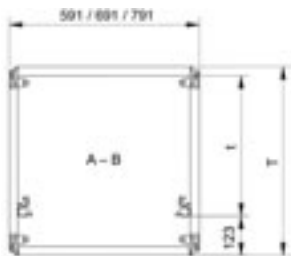
дверь с одинарным безопасным стеклом, 4 мм
- многофункциональная поперечина из оцинкованной листовой стали

- Цвет
 - боковые панели RAL 7035 светло-серый
- Комплект поставки
 - 1 каркас
 - 2 вертикальных 19" алюминиевых профиля с Т-образным пазом и скользящей деталью для пружинной гайки М5
 - 2 многофункциональных поперечины для крепления кабеля и универсального монтажа оборудования
 - 1 приподнятая вентиляционная панель с кабельным вводом (трехсоставные раздвижные панели, также полностью открываемые), готовы к установке вентиляторов CoolBlast®
 - 1 фронтальная одностворчатая дверь, с одинарным безопасным стеклом, ручкой и держателем для замка
 - 1 одностворчатая задняя дверь, из листовой стали, с ручкой и держателем для замка
 - 2 боковых панели с быстросъемными замками
 - 1 цоколь для ввода кабеля сбоку и сзади, с нивелирующими ножками (0-25 мм)
 - 2 боковых сплошных заглушки для цоколя
 - 2 заглушки для фронтальной и задней стороны цоколя с вентиляционными отверстиями и приспособлением для установки фильтрующей вставки
 - 1 набор для заземления в комплекте (VDE 0100)
- Пространство для кабеля спереди 123 мм
- Допустимая нагрузка 5000 Н статическая
- Степень защиты IP 40
- Испытания
 - заземление по VDE 0100 часть 540
 - испытание на вибростойкость по MIL-STD 810 E
 - тест IP по DIN 40 050 / IEC 529
- Материал / Поверхность
 - каркас из прессованных алюминиевых профилей, без обработки
 - соединительные уголки из литого алюминия, без обработки
 - боковые панели из листовой оцинкованной стали, напыление, матовое покрытие
 - двери из листовой стали, напыление, текстурное покрытие, фронтальная
- Вид поставки в собранном виде

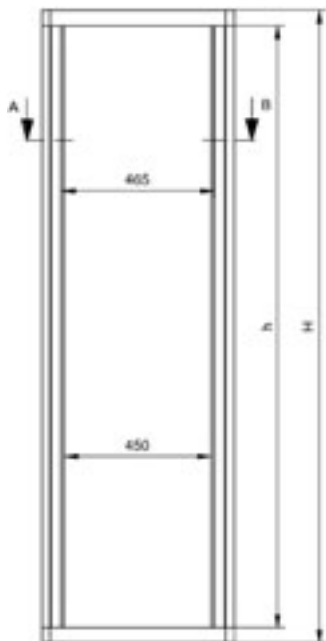
Ш	В	Г	НЕ/У	в	г	кг	Модель	№ для заказа	УЕ
600	1320	600	23	1052	435	72	с бок. панелью	01.135.109.1	1 шт.
600	1920	600	37	1652	435	95	с бок. панелью	01.135.111.1	1 шт.
600	2120	600	41	1852	435	103	с бок. панелью	01.135.112.1	1 шт.
600	2320	600	46	2052	435	112	с бок. панелью	01.135.113.1	1 шт.
600	1320	800	23	1052	635	74	с бок. панелью	01.135.127.1	1 шт.
600	1920	800	37	1652	635	102	с бок. панелью	01.135.129.1	1 шт.
600	2120	800	41	1852	635	110	с бок. панелью	01.135.130.1	1 шт.
600	2320	800	46	2052	635	119	с бок. панелью	01.135.131.1	1 шт.
600	1320	600	23	1052	435	68	без бок. панели	01.135.115.1	1 шт.
600	1920	600	37	1652	435	94	без бок. панели	01.135.117.1	1 шт.
600	2120	600	41	1852	435	99	без бок. панели	01.135.118.1	1 шт.
600	2320	600	46	2052	435	106	без бок. панели	01.135.119.1	1 шт.
600	1320	800	23	1052	635	68	без бок. панели	01.135.133.1	1 шт.
600	1920	800	37	1652	635	94	без бок. панели	01.135.135.1	1 шт.
600	2120	800	41	1852	635	99	без бок. панели	01.135.136.1	1 шт.
600	2320	800	46	2052	635	106	без бок. панели	01.135.137.1	1 шт.



MIR20307



MIR00043a



MIR20002

Размеры в мм: Ш = ширина, В = высота, Г = глубина, в = высота установки, г = полезная глубина, Д = длина, НЕ = нормированная ед. высоты, 1 НЕ = 44,45 мм, УЕ = кол-во шт. в упаковке, кг = вес, Экспресс-артикул

Пересчет: 1 мм = 0.03937 дюйма, 1 кг = 2.2046 фунта

19" каркас Miracel® NO 19 с двумя 19" Т-образными профилями, шириной 600 / 700 / 800 мм

- с фиксацией 19" оборудования с фронтальной стороны для встраиваемого оборудования по IEC 297-3
- гибкий монтаж встраиваемого оборудования за счет Т-образного паза

- Пространство для кабеля спереди 123 мм
- Допустимая нагрузка 5000 Н статическая
- Испытания
 - заземление по VDE 0100 часть 540
 - испытание на вибростойкость по MIL-STD 810 E
- Материал / Поверхность
 - каркас из прессованных алюминиевых профилей, без обработки

- соединительные уголки из литого алюминия
- многофункциональные горизонтальные профили из листовой оцинкованной стали

- Комплект поставки
 - 1 каркас
 - 2 вертикальных 19" алюминиевых профиля с Т-образным пазом и скользящей деталью для пружинной гайки М5
 - 2 многофункциональных горизонтальных профиля для крепления кабеля и универсального монтажа оборудования
 - 4 нивелирующих ножки (0-25 мм)
- Вид поставки
 - поставляется собранным

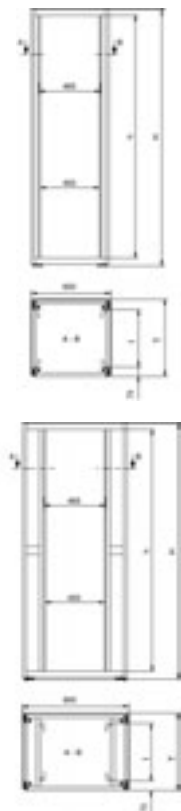
Ш	В	Г	НЕ/У	в	г	кг	Модель	№ для заказа	УЕ
591	1196	585	23	1052	435	14		01.135.793.3	1 шт.
591	1796	585	37	1652	435	16		01.135.795.3	1 шт.
591	1996	585	41	1852	435	17		01.135.796.3	1 шт.
591	2196	585	46	2052	435	18		01.135.797.3	1 шт.
591	1196	785	23	1052	635	16		01.135.817.3	1 шт.
591	1796	785	37	1652	635	18		01.135.819.3	1 шт.
591	1996	785	41	1852	635	19		01.135.820.3	1 шт.
591	2196	785	46	2052	635	20		01.135.821.3	1 шт.
591	1196	885	37	1652	735	19		01.135.842.0	1 шт.
591	1996	885	41	1852	735	20		01.135.843.0	1 шт.
591	2196	885	46	2052	735	21		01.135.844.0	1 шт.
591	1796	985	37	1652	835	20		01.133.600.0	1 шт.
591	1996	985	41	1852	835	21		01.133.610.0	1 шт.
591	2196	985	46	2052	835	22		01.133.620.0	1 шт.
591	1796	1185	37	1652	1035	22		01.133.605.0	1 шт.
591	1996	1185	41	1852	1035	23		01.133.615.0	1 шт.
591	2196	1185	46	2052	1035	24		01.133.625.0	1 шт.
691	1196	585	23	1052	435	15		01.135.799.3	1 шт.
691	1796	585	37	1652	435	17		01.135.801.3	1 шт.
691	1996	585	41	1852	435	18		01.135.802.3	1 шт.
691	2196	585	46	2052	435	19		01.135.803.3	1 шт.
691	1196	785	23	1052	635	17		01.135.823.3	1 шт.
691	1796	785	37	1652	635	19		01.135.825.3	1 шт.
691	1996	785	41	1852	635	20		01.135.826.3	1 шт.
691	2196	785	46	2052	635	21		01.135.827.3	1 шт.
691	1796	885	37	1652	735	19		01.133.630.0	1 шт.
691	1996	885	41	1852	735	20		01.133.645.0	1 шт.
691	2196	885	46	2052	735	22		01.133.660.0	1 шт.
691	1796	985	37	1652	835	21		01.133.635.0	1 шт.
691	1996	985	41	1852	835	22		01.133.650.0	1 шт.
691	2196	985	46	2052	835	23		01.133.665.0	1 шт.
691	1796	1185	37	1652	1035	23		01.133.640.0	1 шт.
691	1996	1185	41	1852	1035	24		01.133.655.0	1 шт.
691	2196	1185	46	2052	1035	25		01.133.670.0	1 шт.
791	1200	585	23	1052	435	16		01.135.805.3	1 шт.
791	1796	585	37	1652	435	18		01.135.807.3	1 шт.
791	1996	585	41	1852	435	19		01.135.808.3	1 шт.
791	2196	585	46	2052	435	20		01.135.809.3	1 шт.

Продолжение на следующей странице!

Ш	В	Г	НЕ/У	в	г	кг	Модель	№ для заказа	УЕ
791	1196	785	23	1052	635	18		01.135.829.3	1 шт.
791	1796	785	37	1652	635	20		01.135.831.3	1 шт.
791	1996	785	41	1852	635	21		01.135.832.3	1 шт.
791	2196	785	46	2052	635	22		01.135.833.3	1 шт.
791	1796	885	37	1652	735	21		01.135.847.0	1 шт.
791	1996	885	41	1852	735	22		01.135.848.0	1 шт.
791	2196	885	46	2052	735	23		01.135.849.0	1 шт.
791	1796	985	37	1652	835	20		01.133.675.0	1 шт.
791	1996	985	41	1852	835	22		01.133.685.0	1 шт.
791	2196	985	46	2052	835	24		01.133.695.0	1 шт.
791	1796	1185	37	1652	1035	22		01.133.680.0	1 шт.
791	1996	1185	41	1852	1035	24		01.133.690.0	1 шт.
791	2196	1185	46	2052	1035	26		01.133.700.0	1 шт.



MIR20308



MIR00300

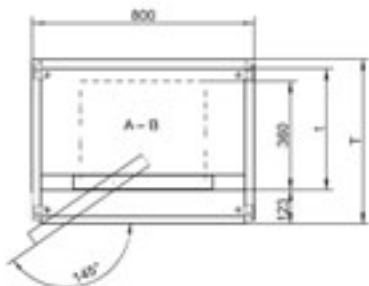
19" каркасы Miracel® шириной 600 мм и 800 мм с четырьмя 19" перфорированными профилями

- с фиксацией 19" оборудования с фронтальной и задней стороны
 - возможна установка выдвижных направляющих и 19" полок
 - для встраиваемого оборудования по IEC 297-3
 - Для установки
 - 19" компонентов с фронтальной и задней стороны каркаса
 - агрегатов с макс. габаритной шириной 450 мм
 - комплектующих
 - Пространство для кабеля спереди 73 мм
 - Допустимая нагрузка
 - 5000 Н статическая
 - Испытания
 - заземление по VDE 0100 часть 540
 - испытание на вибростойкость по MIL-STD 810 E
 - Материал / Поверхность
 - каркас из прессованных
- алюминиевых профилей, без обработки
- соединительные уголки из литого алюминия
 - многофункциональные поперечины и 19" угловые профили из оцинкованной листовой стали
- Комплект поставки
 - 1 каркас
 - 4 угловых 19" профиля из листовой стали с перфорацией
 - 2 многофункциональных поперечины для крепления кабеля и универсального монтажа оборудования
 - 4 нивелирующих ножки (0-25 мм)
 - Вид поставки
 - в собранном виде
 - Примечание
 - Построение в ряд
 - На один ряд шкафов вам понадобится на каждое соединение один соединительный комплект
 - № для заказа 01.130.935.7.

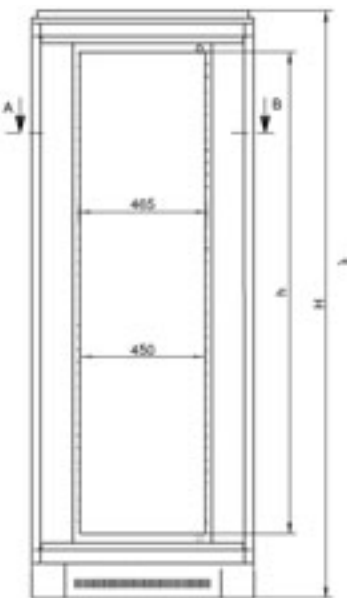
Ш	В	Г	НЕ/У	в	г	кг	Модель	№ для заказа	УЕ
591	1196	585	23	1052	440	14		01.130.190.0	1 шт.
591	1796	585	37	1652	440	16		01.130.193.0	1 шт.
591	1996	585	41	1852	440	17		01.130.194.0	1 шт.
591	2196	585	46	2052	440	18		01.130.195.0	1 шт.
591	1196	785	23	1052	640	16		01.130.280.0	1 шт.
591	1796	785	37	1652	640	18		01.130.283.0	1 шт.
591	1996	785	41	1852	640	19		01.130.284.0	1 шт.
591	2196	785	46	2052	640	20		01.130.285.0	1 шт.
791	1196	585	23	1052	440	16		01.130.226.0	1 шт.
791	1796	585	37	1652	440	18		01.130.229.0	1 шт.
791	1996	585	41	1852	440	19		01.130.230.0	1 шт.
791	2196	585	46	2052	440	20		01.130.231.0	1 шт.
791	1196	785	23	1052	640	18		01.130.316.0	1 шт.
791	1796	785	37	1652	640	20		01.130.319.0	1 шт.
791	1996	785	41	1852	640	21		01.130.320.0	1 шт.
791	2196	785	46	2052	640	22		01.130.321.0	1 шт.



MIR20305



MIR00047



MIR00047

19" распределительные шкафы Miracel® с поворотной рамой NS 19.8 D Шириной 800 мм, со стеклянной одностворчатой передней дверью

- с 19" поворотной рамой для встраиваемого оборудования согласно IEC 297-3
- кабельный ввод через цоколь и крышу
- ввод кабеля на крыше, с задней стороны полностью демонтируется, за счет чего возможна установка крыши после прокладки кабеля
- отвод тепла через приподнятую на распорках панель
 - крыша готова к установке вентиляторов серии CoolBlast®. За счет этого имеется возможность обеспечить гибкое решение под любые требования клиентов
- угол открывания двери 180°

- Допустимая нагрузка
 - 800 Н статическая на поворотной раме
 - 5000 Н статическая, общая нагрузка

- Степень защиты
 - IP 40

- Испытания
 - заземление по VDE 0100 часть 540
 - испытание на вибростойкость по MIL-STD 810 E
 - тест IP по DIN 40 050 / IEC 529

- Материал / Поверхность
 - прессованные алюминиевые профили
 - соединительные уголки из литого алюминия
 - боковые панели из оцинкованной листовой стали, текстурное напыление
 - двери из листовой стали, матовое покрытие, фронтальная стеклянная дверь с одинарным безопасным стеклом, 4 мм
 - поворотная рама из листовой стали окрашенной методом порошкового напыления, накладка фронтальной панели оцинкована
 - многофункциональные поперечины и 19" поворотные рамы из оцинкованной листовой стали

- Цвет
 - видимые поверхности RAL 7035 светло-серый
- Комплект поставки
 - 1 каркас
 - 1 19" поворотная рама с перфорацией для накидной гайки M5
 - 2 многофункциональные поперечины для крепления кабеля и универсального монтажа оборудования
 - 1 приподнятая вентиляционная панель с кабельным вводом (трехсоставная раздвижная панель, также полностью открываемая), подготовлена для установки вентиляторов CoolBlast®
 - 1 одностворчатая передняя дверь с одинарным безопасным стеклом, ручкой и держателем для замка
 - 1 задняя панель с быстродействующими замками
 - 2 боковых панели с быстродействующими замками
 - 1 цоколь для ввода кабеля сбоку и сзади, с нивелирующими ножками (0-25 мм)
 - 2 заглушки для передней и задней стороны цоколя, с вентиляционными отверстиями и держателем для фильтрующей вставки
 - 1 набор для заземления в комплекте (VDE 0100)
- Вид поставки
 - поставляется собранным

Размеры в мм: Ш = ширина, В = высота, Г = глубина, в = высота установки, Д = полезная глубина, д = длина

HE = нормированная ед. высоты, 1 HE = 44,45 мм, UE = кол-во шт. в упаковке, кг = вес

Express-артикул

Пересчет: 1 мм = 0.03937 дюйма, 1 кг = 2.2046 фунта

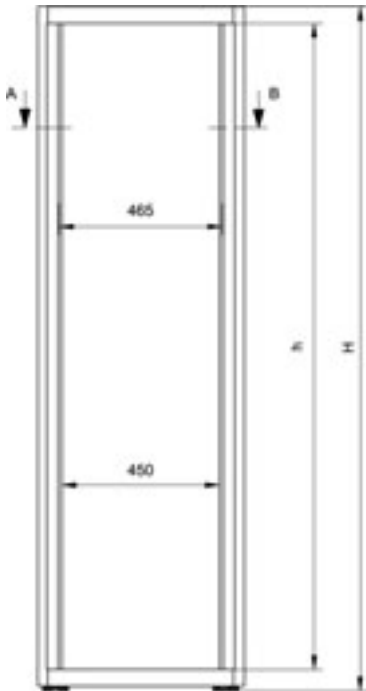
Ш	В	Г	HE/У	в	г	кг	Модель	№ для заказа	УЕ
800	2120	600	38	1692,8	435	111	с боковыми панелями	01.135.274.1	1 шт.
800	2320	600	42	1870,6	435	120	с боковыми панелями	01.135.275.1	1 шт.
800	2120	800	38	1692,8	635	119	с боковыми панелями	01.135.292.1	1 шт.
800	2320	800	42	1870,6	635	128	с боковыми панелями	01.135.293.1	1 шт.



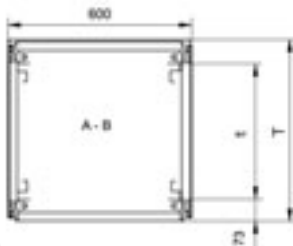
MIR20309

Шкафы Mirace!® без фронтальной двери, шириной 600 мм


- с фиксацией 19" оборудования с фронтальной и задней стороны
- возможна установка выдвижных направляющих и 19" полок
- для встраиваемого оборудования согласно IEC 297-3
- для установки
 - 19" компонентов с фронтальной и задней стороны
 - агрегатов с макс. габаритной шириной 450 мм
 - комплектующих
- Пространство для кабеля спереди 73 мм
- Допустимая нагрузка
 - 5000 Н статическая
- Испытания
 - заземление по VDE 0100 часть 540
 - испытание на вибростойкость по MIL-STD 810 E
- Материал / Поверхность
 - каркас, прессованные алюминиевые профили
 - соединительные уголки из литого алюминия
 - боковые панели и декоративные профили из оцинкованной листовой стали, текстурное напыление
 - многофункциональные поперечины и 19" профили из листовой оцинкованной стали
- Цвет
 - каркас без обработки
 - боковые панели RAL 7035 светло-серый
 - декоративные профили RAL 5008 серо-голубой
- Комплект поставки
 - 1 каркас
 - 4 угловых 19" профиля из листовой стали с перфорацией
 - 2 многофункциональных поперечины для крепления кабеля и универсального монтажа оборудования
 - 1 сплошная верхняя панель
 - 1 задняя панель с быстродействующими замками
 - 2 боковых панели с быстродействующими замками
 - 2 горизонтальных декоративных профиля с фронтальной стороны
 - 2 вертикальных декоративных профиля с фронтальной стороны
 - 4 нивелирующих ножки (0-25 мм)
- Вид поставки
 - поставляется в собранном виде



MIR00540



MIR00540

Размеры в мм: Ш = ширина, В = высота, Г = глубина, в = высота установки, г = полезная глубина, Д = длина, HE = нормированная ед. высоты, 1 HE = 44,45 мм, VE = упаковочная единица, кг = вес,  экспресс-артикул

Пересчет: 1 мм = 0.03937 дюйма, 1 кг = 2.2046 фунта

Ш	В	Г	HE/U	в	г	кг	Модель	№ для заказа	УЕ
600	1200	600	23	1052	440	42		01.131.068.1	1 шт.
600	1800	600	37	1652	440	57		01.131.071.1	1 шт.
600	2000	600	41	1852	440	62		01.131.072.1	1 шт.
600	2200	600	46	2052	440	66		01.131.073.1	1 шт.
600	1200	800	23	1052	640	48		01.131.074.1	1 шт.
600	1800	800	37	1652	640	63		01.131.077.1	1 шт.
600	2000	800	41	1852	640	69		01.131.078.1	1 шт.
600	2200	800	46	2052	640	75		01.131.079.1	1 шт.



MIR20336



MIR00301

Размеры в мм: Ш = ширина, В = высота, Г = глубина, в = высота установки, г = полезная глубина, Д = длина, НЕ = нормированная ед. высоты, 1 НЕ = 44,45 мм, УЕ = кол-во шт. в упаковке, кг = вес

Экспресс-артикул

Пересчет: 1 мм = 0.03937 дюйма, 1 кг = 2.2046 фунта

Miracel® IP 55 со стеклянной одностворчатой дверью, ширина 600 мм

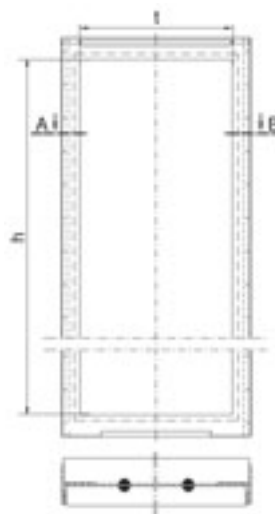
- с установкой 19" оборудования с фронтальной и задней стороны
- для встраиваемого оборудования согласно IEC 297-3
- угол открывания двери 180°
- для установки
 - 19" компонентов с фронтальной и задней стороны
 - оборудования с макс. габаритной шириной 450 мм
 - комплектующих
- Пространство для кабеля спереди 73 мм
- Допустимая нагрузка
 - 5000 Н статическая
- Степень защиты
 - IP 55
- Испытания
 - заземление согласно VDE 0100 часть 540
 - испытание на вибростойкость согласно MIL-STD 810 E
 - тест IP согласно DIN 40 050 / IEC 529
- Материал / Поверхность
 - каркас из прессованных алюминиевых профилей, без обработки
 - соединительные уголки из литого алюминия, без обработки
 - боковые панели из оцинкованной листовой стали, матовая поверхность
 - двери из листовой стали, текстурное напыление, фронтальная дверь с одинарным безопасным стеклом, 4 мм
 - многофункциональные поперечины и 19" профили из листовой оцинкованной стали
- Цвет
 - боковые панели RAL 7035 светло-серый
- Комплект поставки
 - 1 каркас
 - 4 угловых 19" профиля из листовой стали с перфорацией
 - 2 многофункциональных поперечины для крепления кабеля и универсального монтажа

- оборудования
 - 1 сплошная верхняя панель, IP 55
 - 1 фронтальная одностворчатая дверь с одинарным безопасным стеклом, ручкой и держателем для цилиндрической вставки замка, IP 55
 - 1 задняя панель с быстродействующими замками, IP 55
 - 2 боковых панели с быстродействующими замками, IP 55
 - 1 напольная панель, сплошная, IP 55
 - 4 нивелирующих ножки (0-25 мм)

- Вид поставки
 - поставляется собранным

- Примечание
 - Линейное построение шкафов
 - Для построения шкафов в ряд с числом шкафов n вам потребуется (n-1) шкафов без боковых панелей
 - 1 шкаф с боковыми панелями
 - На один ряд шкафов вам потребуется на каждое соединение один соединительный комплект № для заказа 01.130.935.7.

Герметичная рама IP 55 на заказ!



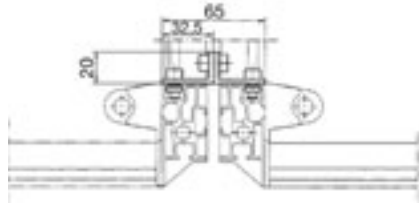
Герметичная рама

MIR00304

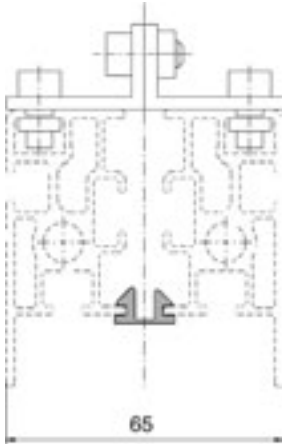
Ш	В	Г	НЕ/У	в	г	кг	Модель	№ для заказа	УЕ
600	1200	600	23	1052	440	55		01.132.268.1	1 шт.
600	1600	600	32	1452	440	69		01.132.270.1	1 шт.
600	1800	600	37	1652	440	75		01.132.271.1	1 шт.
600	2000	600	41	1852	440	80		01.132.272.1	1 шт.
600	2200	600	46	2052	440	86		01.132.273.1	1 шт.
600	1200	800	23	1052	640	65		01.132.274.1	1 шт.
600	1600	800	32	1452	640	76		01.132.276.1	1 шт.
600	1800	800	37	1652	640	83		01.132.277.1	1 шт.
600	2000	800	41	1852	640	90		01.132.278.1	1 шт.
600	2200	800	46	2052	640	96		01.132.279.1	1 шт.



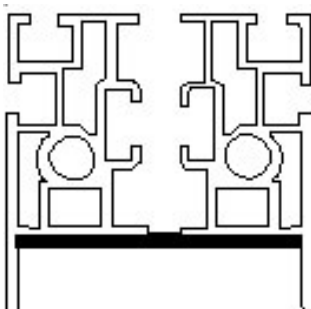
MIR00100



MIR00168



MIR00320



MIR20036

Размеры в мм: Ш = ширина, В = высота, Г = глубина, в = высота установки, г = полезная глубина, Д = длина

HE = нормированная ед. высоты, 1 HE = 44,45 мм, UE = кол-во шт. в упаковке, кг = вес

📦 = Экспресс-артикул

Пересчет: 1 мм = 0.03937 дюйма, 1 кг = 2.2046 фунта

Соединительный комплект Miracel® устанавливается изнутри

- для надежного механического соединения при линейном построении шкафов и каркасов

■ Материал / Поверхность
- листовая сталь 2 мм, оцинкованная

■ Комплект поставки
8 крепежных уголков (для соединения 2 шкафов / каркасов) крепеж

■ Вид поставки
поштучно

Ш	В	Г	HE/U	в	г	кг	Модель	№ для заказа	UE
								01.130.935.7	📦 1 шт.

Выравнивающий профиль Miracel® при линейном построении шкафов, IP 20

■ Материал
Экструдированный профиль из ПВХ, чёрный

■ Комплект поставки
2 вертикальных профиля
2 горизонтальных профиля

Ш	В	Г	HE/U	в	г	кг	Модель	№ для заказа	UE
	1200	T 600	23					01.131.270.9	1 шт.
	1800	T 600	37					01.131.273.9	1 шт.
	2000	T 600	41					01.131.274.9	1 шт.
	2200	T 600	46					01.131.275.9	1 шт.
	1200	T 800	23					01.131.276.9	1 шт.
	1800	T 800	37					01.131.279.9	1 шт.
	2000	T 800	41					01.131.280.9	📦 1 шт.
	2200	T 800	46					01.131.281.9	📦 1 шт.
	1200	T 900	23					01.131.282.9	1 шт.
	1800	T 900	37					01.131.285.9	1 шт.
	2000	T 900	41					01.131.286.9	1 шт.
	2200	T 900	46					01.131.287.9	1 шт.
	2000	T 1000	41					01.127.760.9	1 шт.
	2200	T 1000	46					01.127.761.9	1 шт.

Соединительный комплект Miracel® устанавливается снаружи

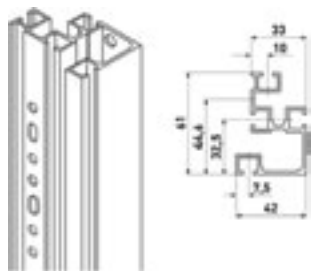
- для надежного соединения нескольких стоек
- монтируется снаружи с фронтальной и задней стороны

■ Материал
- листовая сталь 1 мм, оцинкованная

■ Комплект поставки
8 крепежных накладок крепеж

Ш	В	Г	HE/U	в	г	кг	Модель	№ для заказа	UE
								01.127.114.9	1 шт.

MIR00307



19" вертикальный алюминиевый профиль Miracel® с Т-образным пазом и скользящей деталью

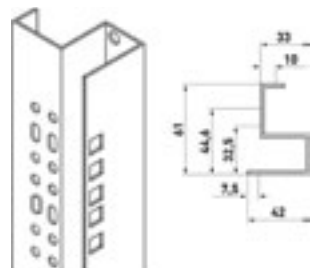
- для установки в шкаф с фронтальной и задней стороны
- подпружиненная гайка с бесступенчатой регулировкой и регулировкой по перфорации HE (19")
- при первой установке вертикальных профилей необходимо заказать монтажный комплект

■ Материал
прессованный профиль из алюминия, без обработки

■ Комплект поставки
2 вертикальных профиля со скользящей деталью

Ш	В	Г	HE/U	в	г	кг	Модель	№ для заказа	УЕ
			16	714			частичная установка	01.130.830.0	1 шт.
			23	1025			частичная установка	01.130.832.0	1 шт.
	1200	23		1100				01.130.828.0	1 шт.
	1800	37		1700				01.130.834.0	1 шт.
	2000	41		1900				01.130.835.0	1 шт.
	2200	46		2100				01.130.836.0	1 шт.

MIR00309



19" вертикальный стальной профиль Miracel® с перфорацией

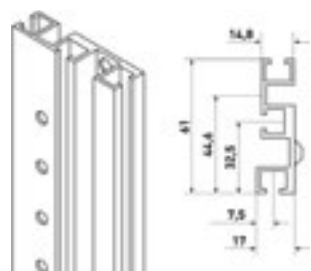
- для установки в шкаф с фронтальной и задней стороны
- вставная гайка монтируется в HE-перфорацию (19")
- при первой установке вертикальных профилей необходимо заказать монтажный комплект

■ Материал
листовая сталь 1,5 мм, оцинкованная

■ Комплект поставки
2 вертикальных профиля с перфорацией

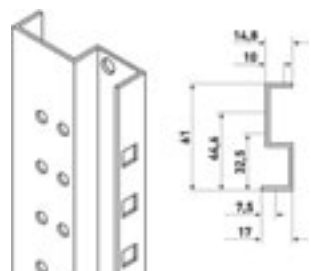
Ш	В	Г	HE/U	в	г	кг	Модель	№ для заказа	УЕ
			16	714			частичная установка	01.130.805.0	1 шт.
			23	1025			частичная установка	01.130.807.0	1 шт.
	1200	23		1100				01.130.803.0	1 шт.
	1800	37		1700				01.130.809.0	1 шт.
	2000	41		1900				01.130.810.0	1 шт.
	2200	46		2100				01.130.811.0	1 шт.

MIR00308



тип 1

MIR00311



тип 2

Вертикальный профиль Miracel® MEPS на 20 модулей

- для метрических шкафов, на 20 модулей
- подпружиненная гайка с бесступенчатой регулировкой и регулировкой в стандартном растре
- для шкафов шириной 700 / 800 мм необходимо заказать соответствующий монтажный комплект

■ Материал
- тип 1: прессованный алюминиевый профиль, без обработки
- тип 2: листовая сталь 1,5 мм, оцинкованная

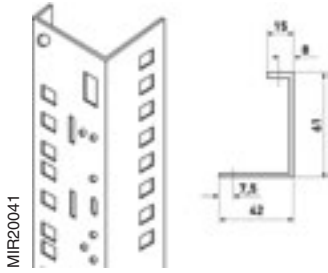
■ Комплект поставки
2 вертикальных профиля

Ш	В	Г	Модуль	в	г	кг	Модель	№ заказа	УЕ
	1800	66	1700				алюминий Т-паз	01.130.847.0	1 шт.
	2000	74	1900				алюминий Т-паз	01.130.848.0	1 шт.
	2200	82	2100				алюминий Т-паз	01.130.849.0	1 шт.
	1800	66	1700				сталь с перфорацией	01.130.822.0	1 шт.
	2000	74	1900				сталь с перфорацией	01.130.823.0	1 шт.
	2200	82	2100				сталь с перфорацией	01.130.824.0	1 шт.



Примечание:

19" алюминиевые профили с перфорацией на заказ.



MIR20041

19" серверный профиль Miracel®, сталь с перфорацией

- для установки типовых 19" серверов
- необходимо заказать соответствующий монтажный комплект для шкафов шириной 700 / 800 мм
- для стандартного встраиваемого оборудования Кюнегг необходимо заказать крепежный переходник

- Материал листовая сталь 2 мм, оцинкованная
- Комплект поставки 4 серверных 19" профиля

Ш	В	Г	HE/U	в	г	кг	Модель	№ для заказа	УЕ
	2000		41					01.127.214.0	1 шт.
	2200		46					01.127.215.0	1 шт.



MIR20044

Переходник Miracel® для 19" серверных профилей

- для фиксации стандартного встраиваемого оборудования Кюнегг (крепежных панелей, выдвижных ящиков, телескопических направляющих, выдвижных подставок под клавиатуру и пр.) в 19" корпусе

- Материал листовая сталь оцинкованная
- Комплект поставки 4 переходника

Ш	В	Г	HE/U	в	г	кг	Модель	№ для заказа	УЕ
			1					01.127.119.9	1 шт.



MIR00510

Монтажные комплекты Miracel® для профилей

- Комплект поставки
 - 4 уголка (сплошная установка (целиком))
 - 2 уголка (укороченная установка)
 - 2 Z-образных уголка (укороченная установка)
 - крепеж

Ш	В	Г	HE/U	в	г	кг	Модель	№ для заказа	УЕ
	700						частичная установка	01.131.219.7	1 шт.
	800						частичная установка	01.131.221.7	1 шт.
	700						установка по всей высоте	01.131.220.7	1 шт.
	800						установка по всей высоте	01.131.222.7	1 шт.



MIR

Вертикальная разметка HE

- для наклеивания на 19" профили Miracel
- помогает быстро установить встраиваемое оборудование на нужной высоте HE
- стандартная длина 46 HE, при необходимости можно обрезать

- Комплект поставки сантиметр, 1 штука

Ш	В	Г	HE/U	в	г	кг	Модель	№ для заказа	УЕ
			46					01.128.400.9	1 шт.



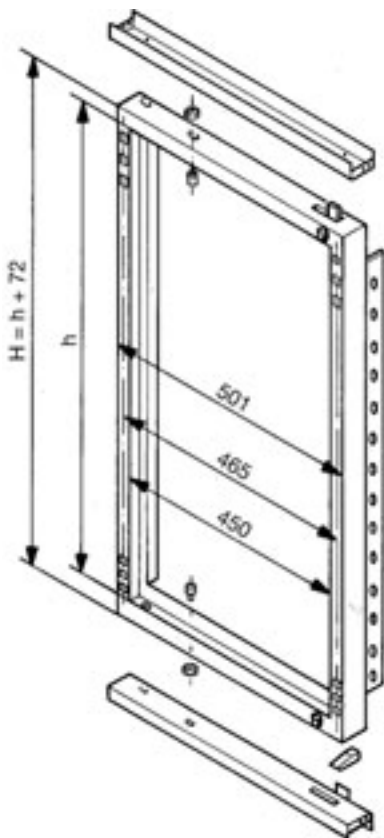
MIR20264

Размеры в мм: Ш = ширина, В = высота, Г = глубина, в = высота установки, г = полезная глубина, Д = длина

HE = нормированная ед. высоты, 1 HE = 44,45 мм, УЕ = кол-во шт. в упаковке, кг = вес

■ = Экспресс-артикул

Пересчет: 1 мм = 0.03937 дюйма, 1 кг = 2.2046 фунта



MIR00162

Поворотные рамы Miracel® 90° / 105° / 130°

- Макс. установочный вес 80 кг
- Дополнительно заказать монтажный комплект 01.131.317.1
- Набор для заземления поворотной рамы 01.110.610.9
- Материал листовая сталь 2 мм
- Поверхность окрашена методом порошкового напыления, светло-серая, матовая RAL 7035
- Примечание Номинальная установочная высота шкафа уменьшается из-за установки поворотной рамы на 3 НЕ
- Комплект поставки 1 рама 2 горизонтальных направляющих 1 квадратный (гаечный) ключ крепеж
- Вид поставки поштучно

Ш	В	Г	НЕ/У	в	г	кг	Модель	№ для заказа	УЕ
800	2000	38	1692,8					01.117.079.1	1 шт.

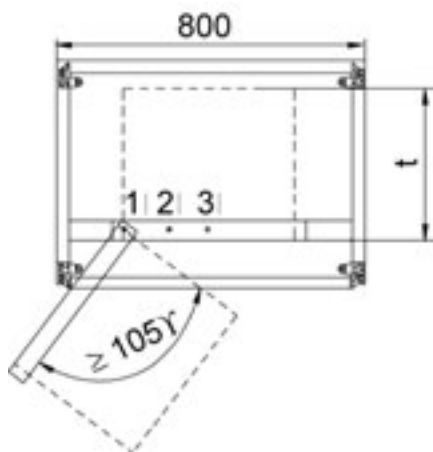
Полезная глубина в зависимости от типа шкафа и точки поворота

А установка по центру, точка поворота 1
В установка по центру, точка поворота 2

С установка по центру, точка поворота 3

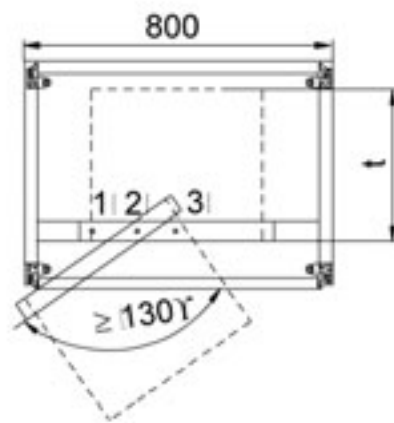
Ш	В	Г
[мм]	[мм]	[мм]
800		600
800		800

А	В	С	Д
390	370	360	285
535	370	360	285



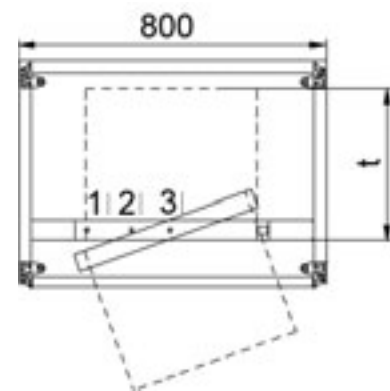
MIR00322

А




MIR00323

В



MIR00324

С

Размеры в мм: Ш = ширина В = высота Г = глубина в = высота установки г = полезная глубина Д = длина
 НЕ = нормированная ед. высоты 1 НЕ = 44,45 мм
 УЕ = кол-во шт. в упаковке кг = вес
 = Экспресс-артикул

Пересчет: 1 мм = 0.03937 дюйма 1 кг = 2.2046 фунта



MIR00209

19" поворотная рама 180°

- при использовании поворотной рамы шкаф необходимо привинтить к полу.
- из-за установки рамы номинальная установочная высота шкафа уменьшается на 2 HE.
- при нагрузке > 80 кг установочного веса дополнительно необходимо заказать монтажный комплект для фиксации боковых панелей!

- 19" поворотная рама 180°
 - для установки 19" компонентов по IEC 297-3
 - обеспечивает свободный доступ ко второму монтажному уровню и компонентам, установленным в поворотную раму
 - монтируется в шкафы шириной 600 и 800 мм

- **Материал**
 - рама, листовая сталь, 2 мм
 - вращающаяся опора из литого алюминия
- **Поверхность / Цвет**
 - рама и горизонтальные направляющие окрашены напылением, цвет RAL 7035, светло-серый, матовая поверхность
 - накладки на фронтальной панели на вертикальном профиле оцинкованы
- **Комплект поставки**
 - 1 19" поворотная рама в комплекте
 - 1 крепежный комплект по горизонтали снизу
 - 1 крепежный комплект по горизонтали сверху
 - 1 квадратный гаечный ключ
 - крепеж

Ш	В	Г	HE/U	в	г	кг	Модель	№ для заказа	УЕ
800	2000		39	1737				01.131.430.1	1 шт.

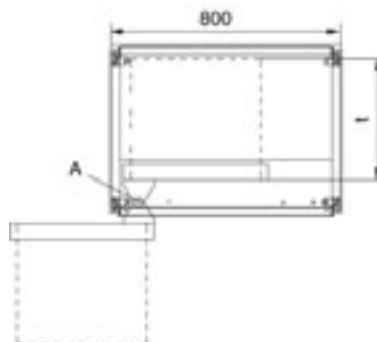
Полезная глубина в зависимости от типа шкафа и точки поворота

А установка снаружи, точка поворота снаружи

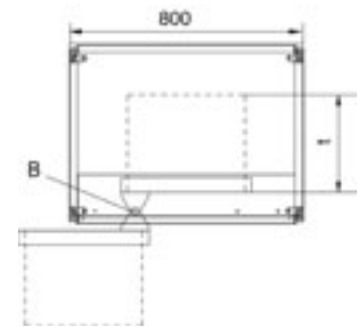
В установка по центру, точка поворота 1

Ш [мм]	В [мм]	Г [мм]
800		600/800

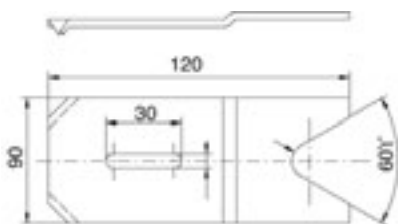
А	В
420	290



MIR00315



MIR00316



MIR00319

Монтажный комплект для крепления к полу

- **Материал**
 - листовая сталь, 3,0 мм
- **Поверхность**
 - оцинкованная
- **Комплект поставки**
 - 4 зажима

Ш	В	Г	HE/U	в	г	кг	Модель	№ для заказа	УЕ
								01.130.934.7	1 шт.



Дизайн как необходимость

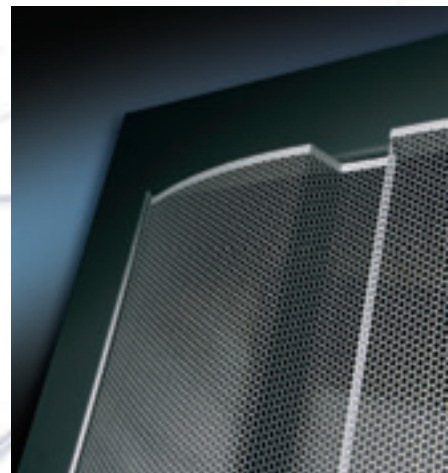
Дизайн - это не только придание предмету определенных очертаний и формы. Дизайн - это та связующая грань между вещью и человеком, которая обеспечивает своего рода коммуникацию между ними.

Предметы несут на себе как функциональную нагрузку, через применение, так и эмоциональную, посредством общего вида и привлекательности. Дизайнер не просто придает форму, но и учитывает, как человек будет воспринимать данный предмет.

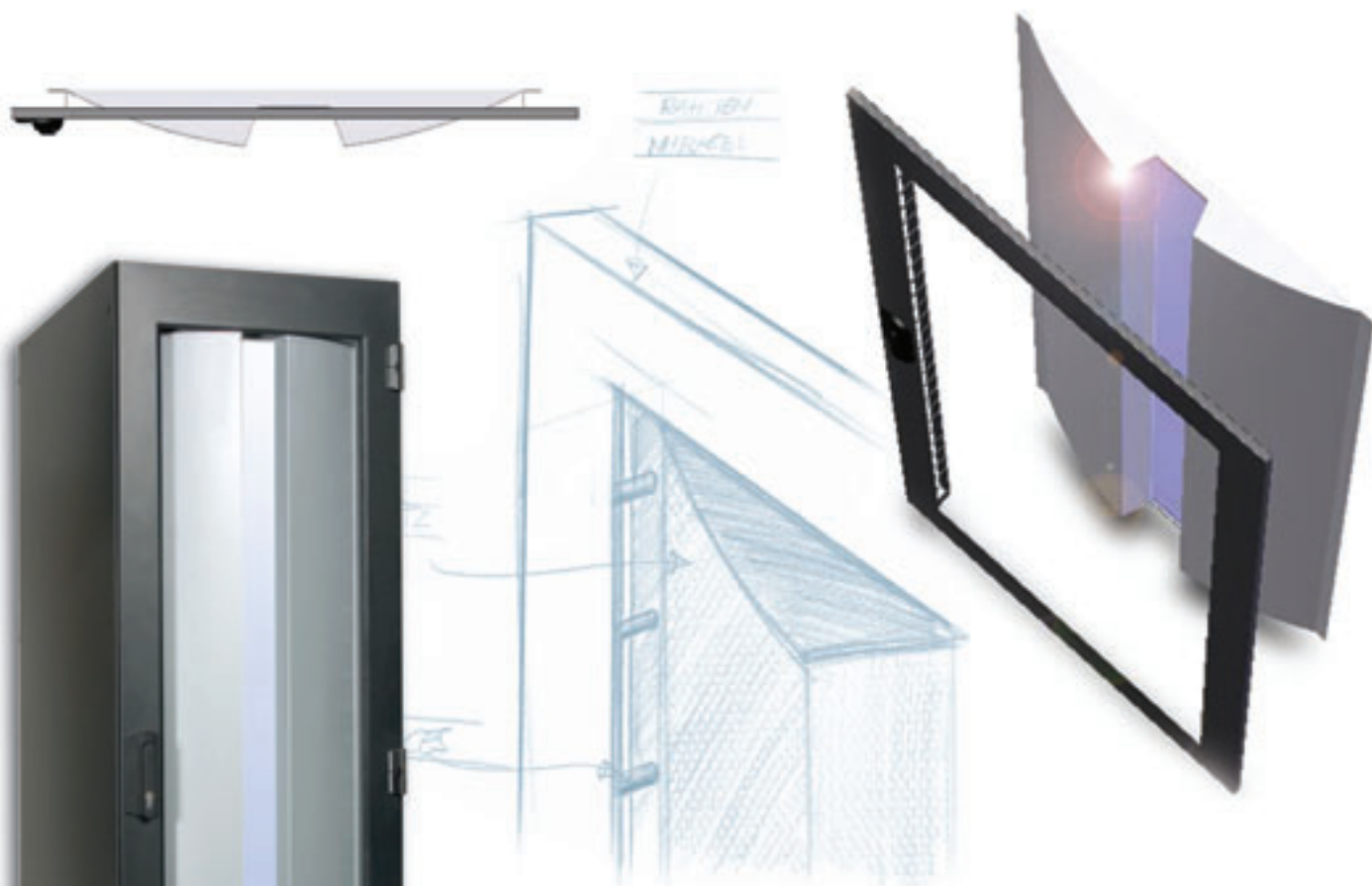
Используя отдельные компоненты, наши дизайнеры создают общую концепцию дизайна, в которой учитываются технические критерии, критерии эргономичности, экологии, экономии и эстетики. И все эти критерии объединены в одном продукте, что в конечном итоге свидетельствует о его ценности.

Компания Knürr целенаправленно ориентируется не только на дизайн стандартной продукции, но и на то, чтобы поставить эти услуги на службу своим клиентам!

Привлекательный дизайн - тот признак, с помощью которого компания Knürr заявляет свои представления о ценности. И не в последнюю очередь как раз по этой причине так ценится продукция Knürr.



knürr
environments for electronics



Потребности клиентов - дизайнерские находки



Дизайн как признак престижа

Дизайн представляет собой чрезвычайно важную составную часть общего дифференциального потенциала продукции и предприятия.

Удачное оформление пробуждает эмоции, вызывает воодушевление и укрепляет репутацию фирмы.

При этом самостоятельные дизайнерские решения передают характер фирменного знака, поддерживают престиж фирмы у клиентуры и конкурентов.



MIR20339

Двери Miracel® со специальным дизайном

- Материал
листовая сталь 1,0 мм
- Поверхность / Цвет
Рама двери с текстурным напылением,
цвет RAL 7021 тёмно-серый
Декоративный элемент с текстурным
напылением,
цвет RAL 9006 белый алюминий
- Комплект поставки
1 дверь
крепеж
- Вид поставки
предварительно смонтирована

Ш	В	Г	НЕ/У	Модель	№ для заказа	УЕ
600	2000	41		дверь, сплошная	01.128.150.8	1 шт.
600	2200	46		дверь, сплошная	01.128.151.8	1 шт.
700	2000	41		дверь, сплошная	01.128.152.8	1 шт.
700	2200	46		дверь, сплошная	01.128.153.8	1 шт.
600	2000	41		дверь, шестиугольная перфорация	01.128.154.8	1 шт.
600	2200	46		дверь, шестиугольная перфорация	01.128.155.8	1 шт.
700	2000	41		дверь, шестиугольная перфорация	01.128.156.8	1 шт.
700	2200	46		дверь, шестиугольная перфорация	01.128.157.8	1 шт.

Дизайнерские находки для устанавливаемых фальш-панелей двери

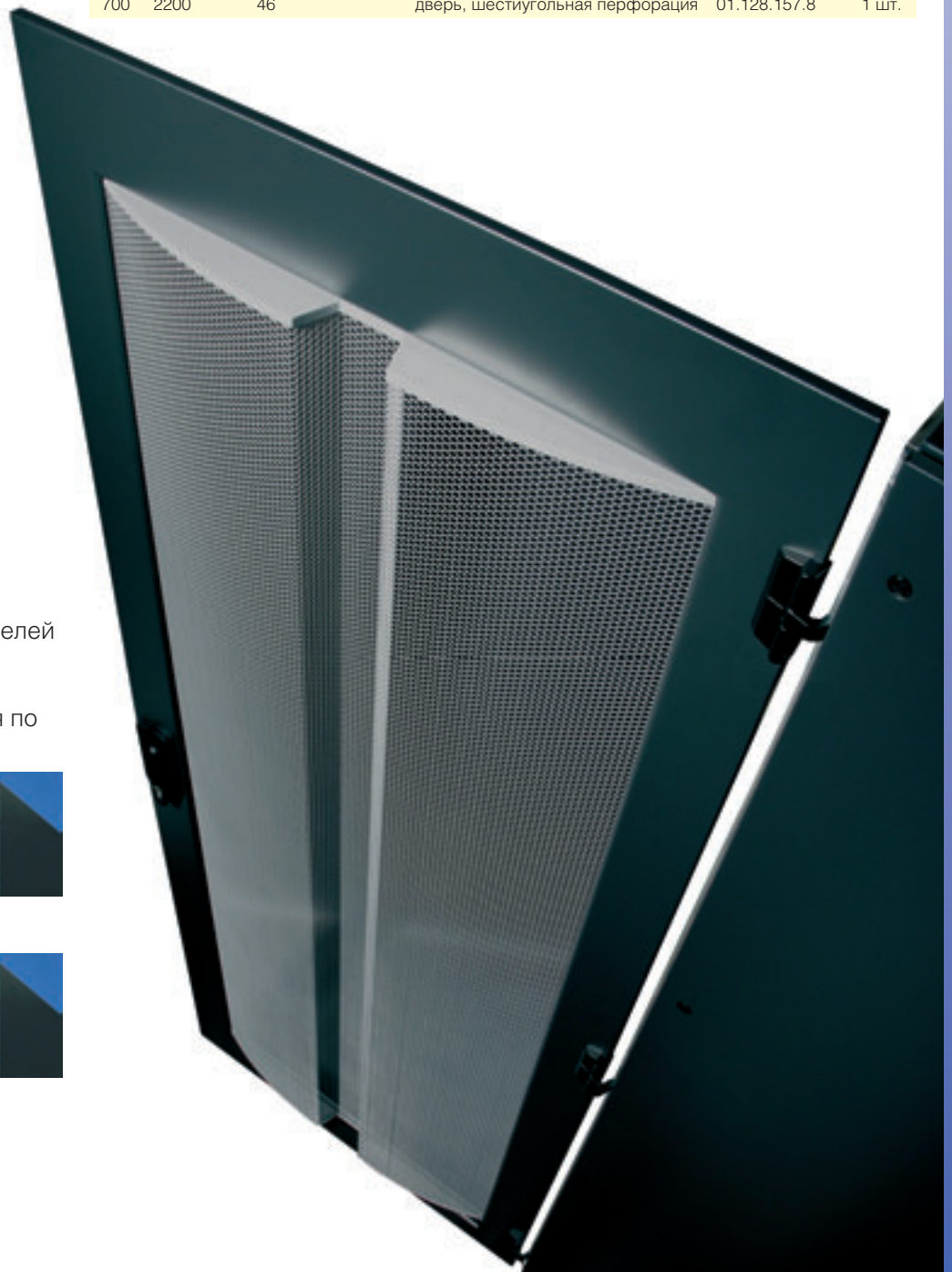
Дополнительная информация по запросу!



MIR20327



MIR20326





MIR20310

Двери Miracel® из листовой стали с перфорацией, одностворчатые

- Материал
листовая сталь 1,0 мм
- Поверхность / Цвет
Указав при заказе цифру .1: окрашены методом порошкового напыления, матовые, цвет RAL 7035 светло-серый
Указав при заказе цифру .8: окрашены методом порошкового напыления, матовые, цвет RAL 7021 тёмно-серый
- Комплект поставки
1 дверь
крепеж
- Воздушный поток
Большая по площади перфорация (83% свободной площади) обеспечивает оптимальное прохождение воздуха через шкаф

Ш	В	Г	НЕ/У	в	г	кг	Модель	№ для заказа	УЕ
600	1200						дверь в комп. RAL 7035	01.128.230.1	1 шт.
600	1200						дверь в комп. RAL 7021	01.128.230.8	1 шт.
700	1200						дверь в комп. RAL 7035	01.128.231.1	1 шт.
700	1200						дверь в комп. RAL 7021	01.128.231.8	1 шт.
800	1200						дверь в комп. RAL 7035	01.128.232.1	1 шт.
800	1200						дверь в комп. RAL 7021	01.128.232.8	1 шт.
600	1800						дверь в комп. RAL 7035	01.128.242.1	1 шт.
600	1800						дверь в комп. RAL 7021	01.128.242.8	1 шт.
700	1800						дверь в комп. RAL 7035	01.128.243.1	1 шт.
700	1800						дверь в комп. RAL 7021	01.128.243.8	1 шт.
800	1800						дверь в комп. RAL 7035	01.128.244.1	1 шт.
800	1800						дверь в комп. RAL 7021	01.128.244.8	1 шт.
600	2000						дверь в комп. RAL 7035	01.128.246.1	1 шт.
600	2000						дверь в комп. RAL 7021	01.128.246.8	1 шт.
700	2000						дверь в комп. RAL 7035	01.128.247.1	1 шт.
700	2000						дверь в комп. RAL 7021	01.128.247.8	1 шт.
800	2000						дверь в комп. RAL 7035	01.128.248.1	1 шт.
800	2000						дверь в комп. RAL 7021	01.128.248.8	1 шт.
600	2200						дверь в комп. RAL 7035	01.128.250.1	1 шт.
600	2200						дверь в комп. RAL 7021	01.128.250.8	1 шт.
700	2200						дверь в комп. RAL 7035	01.128.251.1	1 шт.
700	2200						дверь в комп. RAL 7021	01.128.251.8	1 шт.
800	2200						дверь в комп. RAL 7035	01.128.252.1	1 шт.
800	2200						дверь в комп. RAL 7021	01.128.252.8	1 шт.



MIR20277

Двери Miracel® из листовой стали с перфорацией, двухстворчатые

- Материал
листовая сталь 1,0 мм
- Поверхность / Цвет
Указав при заказе цифру .1: напыление, цвет RAL 7035 светло-серый, текстурная поверхность
Указав при заказе цифру .8: напыление, цвет RAL 7021 тёмно-серый, матовая поверхность
- Комплект поставки
1 дверь
крепеж
- Воздушный поток
Большая по занимаемой площади перфорация (83% свободной площади) обеспечивает оптимальное прохождение воздуха через шкаф

Ш	В	Г	НЕ/У	в	г	кг	Модель	№ для заказа	УЕ
600	2000						2-ств. дверь RAL 7035	01.128.260.1	1 шт.
600	2000						2-ств. дверь RAL 7021	01.128.260.8	1 шт.
700	2000						2-ств. дверь RAL 7035	01.128.261.1	1 шт.
700	2000						2-ств. дверь RAL 7021	01.128.261.8	1 шт.
800	2000						2-ств. дверь RAL 7035	01.128.262.1	1 шт.
800	2000						2-ств. дверь RAL 7021	01.128.262.8	1 шт.
600	2200						2-ств. дверь RAL 7035	01.128.263.1	1 шт.
600	2200						2-ств. дверь RAL 7021	01.128.263.8	1 шт.
700	2200						2-ств. дверь RAL 7035	01.128.264.1	1 шт.
700	2200						2-ств. дверь RAL 7021	01.128.264.8	1 шт.
800	2200						2-ств. дверь RAL 7035	01.128.265.1	1 шт.
800	2200						2-ств. дверь RAL 7021	01.128.265.8	1 шт.

Размеры в мм: Ш = ширина
В = высота
Г = глубина
в = высота установки
г = полезная глубина
Д = длина

НЕ = нормированная ед. высоты
1 НЕ = 44,45 мм
УЕ = кол-во шт. в упаковке
кг = вес

Экспресс-артикул

Пересчет: 1 мм = 0.03937 дюйма 1 кг = 2.2046 фунта



MIR20311



MIR20312



MIR00059



MIR00060

Стеклянные двери Miracel®

- **Материал**
листовая сталь 1,0 мм, одинарное безопасное прозрачное стекло 4,0 мм, двухстворчатая дверь 6,0 мм
- **Поверхность / Цвет**
напыление, матовая поверхность, RAL 7035 светло-серый
- **Степень защиты**
при установке в шкаф Miracel - в зависимости от прочих компонентов шкафа - можно достигнуть макс. степени защиты IP 55, в конструкциях с двухстворчатой дверью - IP 20
- **Комплект поставки**
1 стеклянная дверь
крепеж
- **Вид поставки**
предварительно смонтирована

Ш	В	Г	НЕ/У	в	г	кг	Модель	№ для заказа	УЕ
600	1200	23					простая дверь	01.130.600.1	1 шт.
600	1800	37					простая дверь	01.130.612.1	1 шт.
600	2000	41					простая дверь	01.130.616.1	1 шт.
600	2200	46					простая дверь	01.130.620.1	1 шт.
700	1200	23					простая дверь	01.130.601.1	1 шт.
700	1800	37					простая дверь	01.130.613.1	1 шт.
700	2000	41					простая дверь	01.130.617.1	1 шт.
700	2200	46					простая дверь	01.130.621.1	1 шт.
800	1200	23					простая дверь	01.130.602.1	1 шт.
800	1800	37					простая дверь	01.130.614.1	1 шт.
800	2000	41					простая дверь	01.130.618.1	1 шт.
800	2200	46					простая дверь	01.130.622.1	1 шт.
600	1200	23					2-ств. дверь	01.131.850.1	1 шт.
600	1800	37					2-ств. дверь	01.131.862.1	1 шт.
600	2000	41					2-ств. дверь	01.131.866.1	1 шт.
600	2200	46					2-ств. дверь	01.131.870.1	1 шт.
700	1200	23					2-ств. дверь	01.131.851.1	1 шт.
700	1800	37					2-ств. дверь	01.131.863.1	1 шт.
700	2000	41					2-ств. дверь	01.131.867.1	1 шт.
700	2200	46					2-ств. дверь	01.131.871.1	1 шт.
800	1200	23					2-ств. дверь	01.131.852.1	1 шт.
800	1800	37					2-ств. дверь	01.131.864.1	1 шт.
800	2000	41					2-ств. лверь	01.131.868.1	1 шт.
800	2200	46					2-ств. дверь	01.131.872.1	1 шт.

Фальш-панели для дверей Miracel®

- **Материал**
алюминиевый профиль или листовая сталь
- **Поверхность / Цвет**
матовая в цвет RAL 9011
- **Комплект поставки**
1 фальш-панель (для простых дверей)
2 фальш-панели (для двухстворчатых дверей)
крепеж
- **Вид поставки**
упаковано в комплекте

Ш	В	Г	Модель	№ для заказа	УЕ
600			фальш-панель 2-ств. дверь*	01.133.200.9	1 комп.
700			фальш-панель 2-ств. дверь*	01.133.201.9	1 комп.
800			фальш-панель 2-ств. дверь*	01.133.202.9	1 комп.
600			фальш-панель	01.133.210.9	1 комп.
700			фальш-панель	01.133.211.9	1 комп.
800			фальш-панель	01.133.212.9	1 комп.

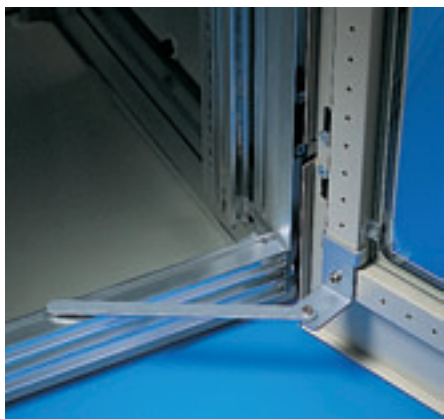
*не используется для стеклянных двухстворчатых дверей



MIR20313



MIR20314



MIR00210

Двери Miracel® из листовой стали

- **Материал**
листовая сталь 1,0 мм
 - **Поверхность / Цвет**
напыление в цвет RAL 7035 светло-серый, текстурная поверхность
 - **Степень защиты**
при установке в шкаф Miracel – в зависимости от прочих компонентов шкафа – может быть достигнута
 - **Комплект поставки**
1 дверь из листовой стали крепеж
 - **Вид поставки**
поставляется предварительно собранной
- степень защиты IP 55, при конструкциях с двустворчатыми дверями IP 40

Ш	В	Г	НЕ/У	в	г	кг	Модель	№ для заказа	УЕ
600	1200		23				простая дверь	01.130.576.1	1 шт.
600	1800		37				простая дверь	01.130.588.1	1 шт.
600	2000		41				простая дверь	01.130.592.1	1 шт.
600	2200		46				простая дверь	01.130.596.1	1 шт.
700	1200		23				простая дверь	01.130.577.1	1 шт.
700	1800		37				простая дверь	01.130.589.1	1 шт.
700	2000		41				простая дверь	01.130.593.1	1 шт.
700	2200		46				простая дверь	01.130.597.1	1 шт.
800	1200		23				простая дверь	01.130.578.1	1 шт.
800	1800		37				простая дверь	01.130.590.1	1 шт.
800	2000		41				простая дверь	01.130.594.1	1 шт.
800	2200		46				простая дверь	01.130.598.1	1 шт.
600	1200		23				2-ств. дверь	01.131.820.1	1 шт.
600	1800		37				2-ств. дверь	01.131.835.1	1 шт.
600	2000		41				2-ств. дверь	01.131.840.1	1 шт.
600	2200		46				2-ств. дверь	01.131.845.1	1 шт.
700	1200		23				2-ств. дверь	01.131.821.1	1 шт.
700	1800		37				2-ств. дверь	01.131.836.1	1 шт.
700	2000		41				2-ств. дверь	01.131.841.1	1 шт.
700	2200		46				2-ств. дверь	01.131.846.1	1 шт.
800	1200		23				2-ств. дверь	01.131.822.1	1 шт.
800	1800		37				2-ств. дверь	01.131.837.1	1 шт.
800	2000		41				2-ств. дверь	01.131.842.1	1 шт.
800	2200		46				2-ств. дверь	01.131.847.1	1 шт.

Дверной упор

- с бесступенчатой регулировкой, макс. 180°

- **Материал**
полосовая сталь 15 x 3 мм
- **Поверхность**
оцинкована, хромирована, бесцветная
- **Комплект поставки**
1 дверной упор крепеж
- **Примечание**
не подходит для двустворчатых дверей

Ш	В	Г	НЕ/У	в	г	кг	Модель	№ для заказа	УЕ
								01.130.764.7	1 шт.

Размеры в мм: Ш = ширина
В = высота
Г = глубина
в = высота установки
г = полезная глубина
Д = длина

НЕ = нормированная ед. высоты
1 НЕ = 44,45 мм
УЕ = кол-во шт. в упаковке
кг = вес

Экспресс-артикул

Пересчет: 1 мм = 0.03937 дюйма 1 кг = 2.2046 фунта



MIR0066

Дверные замки

- Комплект поставки
1 вставка замка
2 ключа (профильные полуцилиндры)

- Примечание
другие цилиндры замка на заказ!

Ш	В	Г	HE/U	в	г	кг	Модель	№ для заказа	УЕ
								05.041.299.9	1 шт.



MIR0069

Замки в комплекте

- Комплект поставки
2 профильных цилиндра на каждый по 2 ключа
2 закрываемых на ключ замка для боковых панелей по 2 ключа на каждый

Ш	В	Г	HE/U	в	г	кг	Модель	№ для заказа	УЕ
								01.130.940.9	1 шт.



MIR0068

Замки Mirace!® в комплекте для боковых или задних панелей

- для установки на боковую или заднюю панель
- для защиты от несанкционированного доступа
- замки также можно установить и впоследствии, после монтажа

- Вид поставки
в комплекте

- Комплект поставки
1 закрываемый на ключ замок
2 ключа

Ш	В	Г	HE/U	в	г	кг	Модель	№ для заказа	УЕ
								01.130.938.9	1 шт.



MIR00216

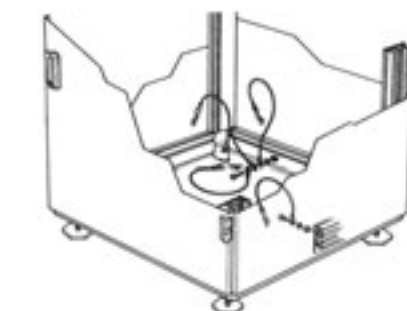
Набор для заземления двери / боковой панели / задней панели

- для надежного заземления дверей и панелей шкафа

- Вид поставки
в комплекте

- Комплект поставки
1 заземляющий провод
крепеж

Ш	В	Г	Модель	№ для заказа	УЕ
			для дверей	1.130.624.9	1 шт.
			для боковой или задней панели	1.133.745.9	1 шт.



MIR00217

Набор для заземления шкафа

- для надежного заземления шкафа
- защитный провод, соответствующий стандарту

- Комплект поставки
5 заземляющих проводов
крепеж

- Нормы
IEC 950
VDE 0100

- Вид поставки
в комплекте

Ш	В	Г	Модель	№ для заказа	УЕ
				01.130.529.9	1 шт.



MIR00414



Примечание:
цоколь с защитой от опрокидывания см. 1.46

Цоколи Miracel® стационарная конструкция, высота 100 мм

- стационарные
- ввод кабеля возможен с любой стороны
- заглушки с фронтальной и задней стороны с вентиляционными отверстиями и возможностью установки фильтрующей вставки

■ Допустимая нагрузка
5000 Н статическая

■ Материал
листовая сталь

■ Поверхность
напыление, цвет RAL 7035, матовая поверхность

■ Комплект поставки
4 уголка с регулировкой по высоте
2 панели цоколя с отверстиями
2 боковые панели цоколя, сплошные крепеж

■ Вид поставки
в комплекте

Ш	В	Г	НЕ/У	в	г	кг	Модель	№ для заказа	УЕ
600	100	600						01.130.538.1	1 шт.
600	100	800						01.130.539.1	1 шт.
600	100	900						01.130.540.1	1 шт.
600	100	1000						01.127.650.1	1 шт.
600	100	1200						01.133.710.1	1 шт.
700	100	600						01.130.544.1	1 шт.
700	100	800						01.130.545.1	1 шт.
700	100	900						01.130.546.1	1 шт.
700	100	1000						01.127.651.1	1 шт.
700	100	1200						01.133.711.1	1 шт.
800	100	600						01.130.550.1	1 шт.
800	100	800						01.130.551.1	1 шт.
800	100	900						01.130.552.1	1 шт.
800	100	1000						01.127.652.1	1 шт.
800	100	1200						01.133.712.1	1 шт.



MIR00076

Цоколи Miracel® стационарная конструкция, высота 200 мм

- стационарные, с возможностью выравнивания
- ввод кабеля возможен с любой стороны
- передние и задние панели цоколя с вентиляционными отверстиями и возможностью установки фильтрующей вставки

■ Допустимая нагрузка
3000 Н статическая

■ Материал
листовая сталь

■ Поверхность
напыление, цвет RAL 7035, матовая поверхность

■ Комплект поставки
4 уголка цоколя вкл. нивелирующие ножки
8 панелей крепеж

■ Вид поставки
в комплекте

Ш	В	Г	НЕ/У	в	г	кг	Модель	№ для заказа	УЕ
600	200	600						01.130.958.1	1 шт.
600	200	800						01.130.959.1	1 шт.
600	200	900						01.130.960.1	1 шт.
700	200	600						01.130.964.1	1 шт.
700	200	800						01.130.965.1	1 шт.
800	200	600						01.130.970.1	1 шт.
800	200	800						01.130.971.1	1 шт.



MIR20088

Ролики Miracel®

- устанавливаются в резьбовые отверстия каркаса
- диаметр роликов 75 мм
- винты с резьбой M12
- допустимая нагрузка на каждый ролик: 100 кг

■ Комплект поставки
4 поворотных ролика

■ Вид поставки
в комплекте

Ш	В	Г	НЕ/У	в	г	кг	Модель	№ для заказа	УЕ
						109,5		05.031.057.9	4 шт.



MIR00521

Фальш-панели Miracel® для цоколя с щеточной вставкой

- для ввода кабеля сбоку, спереди и сзади

- Поверхность напыление, цвет RAL 7035, матовая поверхность

- Комплект поставки 1 панель для цоколя с щеточной вставкой крепеж

- Вид поставки в комплекте

Ш	В	Г	HE/U	в	г	кг	Модель	№ для заказа	УЕ
600		600						01.130.744.1	1 шт.
800		800						01.130.745.1	1 шт.



MIR00161

Фильтрующие вставки Miracel® для панелей цоколя для установки на передних и задних панелях цоколя

- Комплект поставки 2 фильтрующих вставки

- Вид поставки в комплекте

Ш	В	Г	HE/U	в	г	кг	Модель	№ для заказа	УЕ
600								01.130.530.9	1 шт.
700								01.130.531.9	1 шт.
800								01.130.532.9	1 шт.



MIR00077

Цоколи Miracel® передвижная конструкция, высота 100 мм

- передвижная конструкция
- ввод кабеля со стороны задней панели
- с нивелирующими ножками для стационарной установки

- Допустимая нагрузка 3000 Н статическая

- Материал листовая сталь 2 мм

- Поверхность напыление, цвет RAL 7035, матовая

- Комплект поставки 1 рама цоколя 2 ролика со стопорами 2 поворотных ролика 4 нивелирующих ножки крепеж

- Вид поставки в комплекте

Ш	В	Г	HE/U	в	г	кг	Модель	№ для заказа	УЕ
600	100	600						01.130.561.1	1 шт.
600	100	800						01.130.562.1	1 шт.
600	100	900						01.130.563.1	1 шт.
600	100	1000						01.127.250.1	1 шт.
600	100	1200						01.133.715.1	1 шт.
700	100	600						01.130.565.1	1 шт.
700	100	800						01.130.566.1	1 шт.
700	100	1000						01.127.253.1	1 шт.
700	100	1200						01.133.716.1	1 шт.
800	100	600						01.130.569.1	1 шт.
800	100	800						01.130.570.1	1 шт.
800	100	900						01.130.571.1	1 шт.
800	100	1000						01.127.254.1	1 шт.
800	100	1200						01.133.717.1	1 шт.

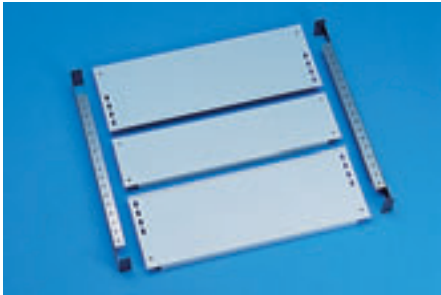


Примечание:
цоколь с защитой от опрокидывания см. 1.46

Размеры в мм: Ш = ширина В = высота Г = глубина в = высота установки г = полезная глубина Д = длина
HE = нормированная ед. высота 1 HE = 44,45 мм
УЕ = кол-во шт. в упаковке кг = вес

Экспресс-артикул

Пересчет: 1 мм = 0.03937 дюйма 1 кг = 2.2046 фунта



MIR00357

Напольные панели Miracel® из 3 частей

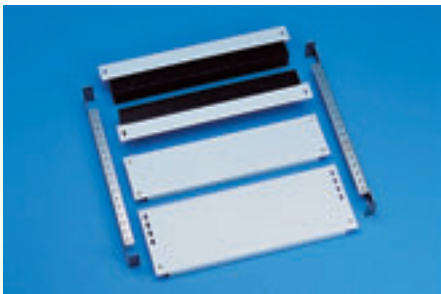
- для установки на дно шкафа
- для ввода кабеля с фронтальной и задней стороны

■ **Материал / Поверхность**
листовая сталь 1,5 мм, оцинкованная

■ **Комплект поставки**
3 напольных панели
2 крепежных уголка
крепеж

■ **Вид поставки**
в комплекте

Ш	В	Г	НЕ/У	в	г	кг	Модель	№ для заказа	УЕ
600		600						01.130.750.0	1 шт.
600		800						01.130.751.0	1 шт.
600		900						01.130.752.0	1 шт.
600		1000						01.127.660.0	1 шт.
600		1200						01.133.730.0	1 шт.
700		600						01.130.753.0	1 шт.
700		800						01.130.754.0	1 шт.
700		900						01.130.755.0	1 шт.
700		1000						01.127.662.0	1 шт.
700		1200						01.133.731.0	1 шт.
800		600						01.130.756.0	1 шт.
800		800						01.130.757.0	1 шт.
800		900						01.130.758.0	1 шт.
800		1000						01.127.663.0	1 шт.
800		1200						01.133.732.0	1 шт.



MIR00355

Напольные панели Miracel® для ввода кабеля с уплотнением из пористой резины, IP 40

- для установки на дно шкафа
- с уплотнением из пористой резины для гибкого ввода кабеля спереди или сзади

■ **Степень защиты**
при установке в шкаф Miracel - в зависимости от прочих компонентов шкафа - можно достичь макс. степени защиты IP 40.

■ **Материал / Поверхность**
листовая сталь 1,5 мм, оцинкованная
пористая резина 50 мм x 50 мм


■ **Комплект поставки**
1 кабельный ввод
2 напольных панели
2 крепежных уголка
крепеж

■ **Вид поставки**
в комплекте

Ш	В	Г	НЕ/У	в	г	кг	Модель	№ для заказа	УЕ
600		600						01.130.732.0	1 шт.
600		800						01.130.733.0	1 шт.
600		900						01.130.734.0	1 шт.
600		1000						01.127.670.0	1 шт.
600		1200						01.133.740.0	1 шт.
700		600						01.130.735.0	1 шт.
700		800						01.130.736.0	1 шт.
700		900						01.127.671.0	1 шт.
700		1000						01.127.672.0	1 шт.
700		1200						01.133.741.0	1 шт.
800		600						01.130.738.0	1 шт.
800		800						01.130.739.0	1 шт.
800		900						01.130.740.0	1 шт.
800		1000						01.127.673.0	1 шт.
800		1200						01.133.742.0	1 шт.

Размеры в мм: Ш = ширина
В = высота
Г = глубина
в = высота установки
г = полезная глубина
Д = длина

НЕ = нормированная ед. высоты
1 НЕ = 44,45 мм
УЕ = кол-во шт. в упаковке
кг = вес

 = Экспресс-артикул

Пересчет: 1 мм = 0.03937 дюйма 1 кг = 2.2046 фунта

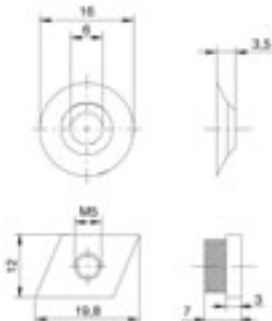


MIR00064

Боковые панели Miracel®

- Степень защиты при установке в шкаф Miracel - в зависимости от других компонентов шкафа - можно достичь макс. степени защиты шкафа IP 55
- Поверхность / Цвет напыление, цвет RAL 7035 матовая поверхность
- Материал листовая сталь 1,0 мм
- Комплект поставки 1 боковая панель крепеж
- Вид поставки в комплекте

Ш	В	Г	HE/U	в	г	кг	Модель	№ для заказа	УЕ
1200	600	23						01.130.643.1	1 шт.
1200	800	23						01.130.649.1	1 шт.
1200	900	23						01.130.655.1	1 шт.
1800	600	37						01.130.646.1	1 шт.
1800	800	37						01.130.652.1	1 шт.
2000	600	41						01.130.647.1	1 шт.
2000	800	41						01.130.653.1	1 шт.
2000	900	41						01.130.659.1	1 шт.
2000	1000	41						01.127.739.1	1 шт.
2000	1200	41						01.128.874.1	1 шт.
2200	600	46						01.130.648.1	1 шт.
2200	800	46						01.130.654.1	1 шт.
2200	900	46						01.130.660.1	1 шт.
2200	1000	46						01.127.740.1	1 шт.
2200	1200	46						01.128.875.1	1 шт.



MIR00318

Монтажный комплект Miracel® для фиксации боковых панелей

- для винтового крепления боковых панелей вместо использования быстродействующих замков
- служит для придания шкафу дополнительной жесткости
- Комплект поставки (для 2 боковых панелей) 16 фасонных шайб 16 монтажных гаек М5 16 болтов с потайной головкой М5 x 12
- Вид поставки в комплекте
- Материал фасонные шайбы и гайки крепления нержавеющая сталь

Ш	В	Г	HE/U	в	г	кг	Модель	№ для заказа	УЕ
								01.130.937.9	1 шт.



MIR20331

Быстродействующие замки Miracel® для боковых или задних панелей

- повернув замок на 90° можно быстро зафиксировать панели корпуса
- для обслуживания достаточно обычной шлицевой отвертки
- Вид поставки в комплекте по 50 штук
- Материал / Цвет Указав при заказе цифру .1: полиамид PA66 RAL 9011 тёмно-серый Указав при заказе цифру .9: полиамид RAL 7035 светло-серый

Модель	№ для заказа	УЕ
для боковой панели RAL 7035	01.133.900.1	1 комп.
для боковой панели RAL 9011	01.133.900.9	1 комп.
для задней панели RAL 7035	01.133.910.1	1 комп.
для задней панели RAL 9011	01.133.910.9	1 комп.

Размеры в мм: Ш = ширина В = высота Г = глубина в = высота установки г = полезная глубина Д = длина

HE = нормированная ед. высоты 1 HE = 44,45 мм

УЕ = кол-во шт. в упаковке кг = вес

Экспресс-артикул

Пересчет: 1 мм = 0.03937 дюйма 1 кг = 2.2046 фунта



MIR00064

Задние панели Miracel®

- Степень защиты при установке в шкаф Miracel - в зависимости от других компонентов шкафа - можно достичь макс. степени защиты IP 55
- Поверхность / Цвет напыление, цвет RAL 7035 матовая поверхность
- Материал листовая сталь 1,0 мм
- Комплект поставки 1 задняя панель крепеж
- Вид поставки в комплекте

Ш	В	Г	HE/U	в	г	кг	Модель	№ для заказа	УЕ
600	1200		23					01.130.662.1	1 шт.
600	1800		37					01.130.665.1	1 шт.
600	2000		41					01.130.666.1	1 шт.
600	2200		46					01.130.667.1	1 шт.
700	1200		23					01.130.668.1	1 шт.
700	1800		37					01.130.671.1	1 шт.
700	2000		41					01.130.672.1	1 шт.
700	2200		46					01.130.673.1	1 шт.
800	1200		23					01.130.674.1	1 шт.
800	1800		37					01.130.677.1	1 шт.
800	2000		41					01.130.678.1	1 шт.
800	2200		46					01.130.679.1	1 шт.

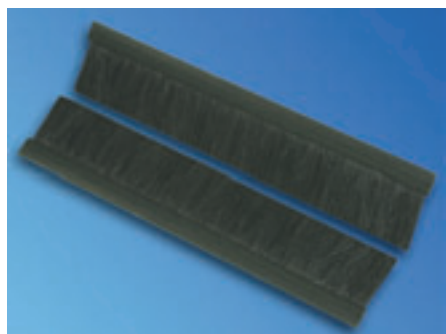


MIR00068

Замки для боковых или задних панелей Miracel®

- для установки к боковой или задней панели
- для защиты от несанкционированного доступа
- возможна установка позже
- Вид поставки в комплекте
- Комплект поставки 1 закрываемый на ключ замок 2 ключа

Ш	В	Г	HE/U	в	г	кг	Модель	№ для заказа	УЕ
								01.130.938.9	1 шт.



MIR20093

Щеточные вставки Miracel®

- щеточные вставки для всех панелей с кабельным вводом
- для ввода кабеля и защиты его от пыли
- монтируются вместо раздвижных панелей крыши
- Комплект поставки 2 щетки
- Вид поставки в комплекте

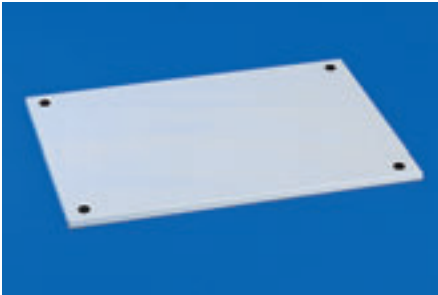
Ш	В	Г	HE/U	в	г	кг	Модель	№ для заказа	УЕ
							для шкафов шириной 700/800	01.130.999.9	1 шт.
							для шкафов шириной 600	01.130.998.9	1 шт.

Размеры в мм: Ш = ширина, В = высота, Г = глубина, в = высота установки, г = полезная глубина, Д = длина

HE = нормированная ед. высоты 1 HE = 44,45 мм
 UE = кол-во шт. в упаковке кг = вес

■ = Экспресс-артикул

Пересчет: 1 мм = 0.03937 дюйма 1 кг = 2.2046 фунта



MIR00070

Верхние панели Miracel® сплошные, степень защиты IP 55

- можно использовать на выбор либо в качестве крышки, либо в качестве пола (при использовании в качестве пола комбинация со стационарным цоколем невозможна)

■ Степень защиты при установке в шкаф Miracel в зависимости от других компонентов шкафа можно достичь макс. степени защиты IP 55.

- Поверхность матовая в цвет RAL 7035
- Комплект поставки 1 верхняя панель сплошная крепеж
- Вид поставки в комплекте

Ш	В	Г	НЕ/У	в	г	кг	Модель	№ для заказа	УЕ
600		600						01.130.690.1	1 шт.
600		800						01.130.691.1	1 шт.
600		900						01.130.692.1	1 шт.
600		1000						01.127.700.1	1 шт.
600		1200						01.133.760.1	1 шт.
700		600						01.130.694.1	1 шт.
700		800						01.130.695.1	1 шт.
700		900						01.130.696.1	1 шт.
700		1000						01.127.701.1	1 шт.
700		1200						01.133.761.1	1 шт.
800		600						01.130.691.1	1 шт.
800		800						01.130.699.1	1 шт.
800		900						01.130.700.1	1 шт.
800		1000						01.127.702.1	1 шт.
800		1200						01.133.762.1	1 шт.



ELM00103a

Фронтальная поворотная фальш-панель

- закрывает спереди боковое пространство для прокладки кабеля в шкафах Miracel шириной 800 мм
- при проведении работ панель можно легко открыть


■ Материал / Поверхность листовая сталь 1,0 мм, матовая поверхность

- Цвет RAL 7035 светло-серый
- Комплект поставки 2 фронтальных фальш-панели крепеж
- Вид поставки в комплекте

Ш	В	Г	НЕ/У	в	г	кг	Модель	№ для заказа	УЕ
	1003		23				для шкафов шириной 800	01.113.044.1	1 шт.
	1803		41				для шкафов шириной 800	01.113.048.1	1 шт.
	2002		46				для шкафов шириной 800	01.113.049.1	1 шт.

Размеры в мм: Ш = ширина
В = высота
Г = глубина
в = высота установки
г = полезная глубина
Д = длина

НЕ = нормированная ед. высоты
1 НЕ = 44,45 мм
УЕ = кол-во шт. в упаковке
кг = вес

 = Экспресс-артикул

Пересчет: 1 мм = 0.03937 дюйма 1 кг = 2.2046 фунта

Потолочные вентиляторы CoolBlast® для Miracel®

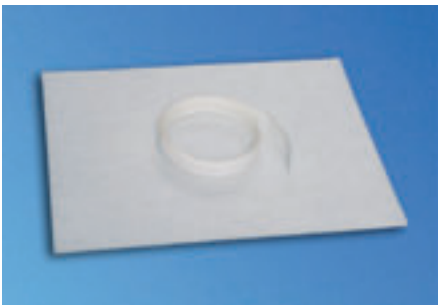




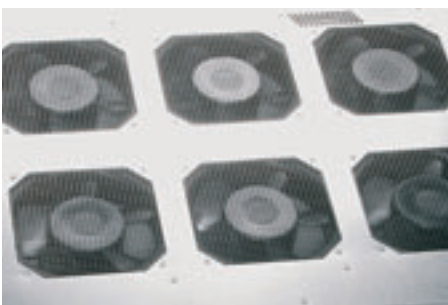
1 LUF20124



2 LUF20162



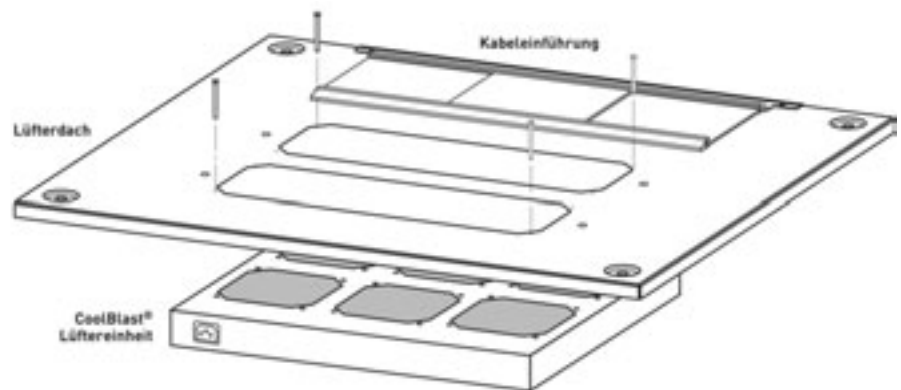
3 LUF20121



4 LUF20124




CoolBlast® потолочные вентиляторы Преимущества

- 1 Постоянно растущие тепловые потери от оборудования всё больше повышают температуру внутри шкафа. Вентиляторы CoolBlast® имеют модульную конструкцию, так что при любой тепловой нагрузке можно подобрать соответствующее решение.
- 2 Так вентиляционный модуль CoolBlast® от Knuerr поставляется в исполнении с двумя, тремя или шестью вентиляторами. На выбор имеются регулируемые, управляемые термостатом и нерегулируемые конструкции.
- 3 Вентиляционная крышка или фильтр в качестве опции (см. рис.) при останове вентиляторов препятствует проникновению пыли.
- 4 Новая разработка предохранительной решетки для потолочных вентиляторов CoolBlast® минимизирует потерю давления проходящего воздуха и снижает шумы, связанные с прохождением воздуха. Система потолочных вентиляторов CoolBlast® работает практически бесшумно.



■ LUF20175

Возможные комбинации:

состоят из:	Рис.	Вопросы, возникающие при установке в Mirace!:
Вентиляционная панель	 1	1. Какова ширина и глубина шкафа? 2. Вентиляционный модуль на 2, 3 или 6 вентиляторов?
Вентиляционная панель плюс CoolBlast®	 1 + 2	3. Какое напряжение сети требуется? 4. Каков расход воздуха? 5. Какой напор? 6. Какую модель CoolBlast® выбрать, регулируемую или нет, с термостатом или без него?
Вентиляционная панель плюс CoolBlast® плюс фильтр	 1 + 2 + 3	7. Правильный сетевой кабель? 8. Нужна ли защита от инородных частиц? (вентиляционная крышка или фильтр)



LUF20203



LUF20205



LUF20124

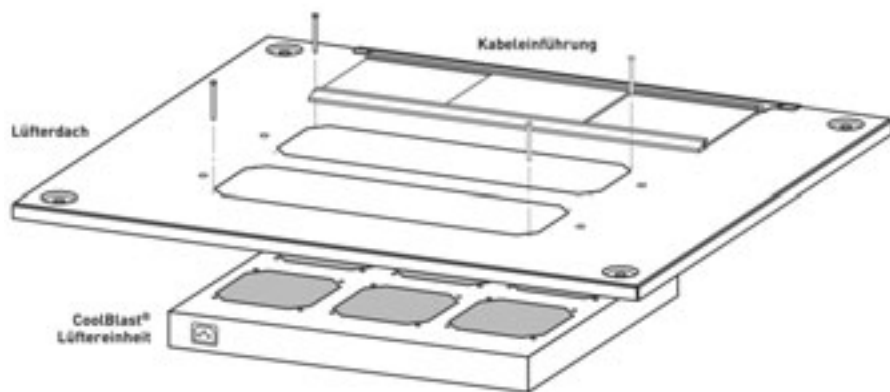
Вентиляционный модуль CoolBlast® для инсталляции в крышу/дверь, нерегулируемый

- для принудительного охлаждения шкафа
- подходит для последующей установки в крышу или перфорированную дверь Miracel®
- версия для постоянного тока и переменного тока 115 В на заказ (см. выдвижные вентиляторы CoolBlast®)

- **Материал**
корпус: листовая сталь, решетка из нержавеющей стали
- **Поверхность**
оцинкована
- **Технические характеристики**
отдельного вентилятора см. стр. 7.24
- **Допуски к эксплуатации**
маркировка CE согласно директиве о

низком напряжении 73/23/EWG, директиве о электромагнитной совместимости 89/366/EWG

- **Комплект поставки**
1 вентиляционный модуль CoolBlast®
1 сетевой кабель 3 м со штепсельной вилкой с заземляющим контактом (230В переменного тока)
крепеж
инструкция по эксплуатации
- **Вид поставки**
сборан, с подсоединенными проводами, протестирован
- **Примечание**
Дополнительно необходимо заказать специальные сетевые кабели (см. стр. 7.24)!



LUF20175

Наименование	Конструкция	Электр. подключение	P(Вт)	\dot{V} (м³/ч)	P(Pa)	p(дБ(A))	№ для заказа	УЕ
CoolBlastT 230В 2 вентилят.		207...253 В AC; 50/60 Гц	30	330	74	43,4	03.027.300.1	1 шт.
CoolBlastT 230В 3 вентилят.		207...253 В AC; 50/60 Гц	45	495	74	45,2	03.027.301.1	1 шт.
CoolBlastT 230В 6 вентилят.		207...253 В AC; 50/60 Гц	90	990	74	48,8	03.027.302.1	1 шт.

Размеры в мм: Ш = ширина, В = высота, Г = глубина, в = высота установки, г = полезная глубина, Д = длина

НЕ = нормированная ед. высоты, 1 НЕ = 44,45 мм, УЕ = кол-во шт. в упаковке, кг = вес

SP = стандартные рабочие хар-ки, HP = улучшенные раб. характеристики, UP = раб. хар-ки наивысшего стандарта

P = потребление мощности (Вт), \dot{V} = объемный расход воздуха (м³/ч), \dot{V} = потери объемного расхода воздуха (%)

P = подъем давления (Pa), I_{непп} = номинальный ток (A), I_{max} = пусковой ток (A), V = напряжение (400В = 3-фазный), p = звуковое давление (дБ(A)) на 1 мм расстояние до шкафа (600 мм x 600 мм; приподнятая крыша)

Пересчет: 1 мм = 0.03937 дюйма, 1 кг = 2.2046 фунта

■ Экспресс-артикул



LUF20204



LUF20206



LUF20124

Вентиляционный модуль CoolBlast® для инсталляции в крышу/дверь, регулируемый термостатом

- для принудительного охлаждения шкафа
- подходит для последующей установки в крышу или перфорированную дверь Micacel®
- версия для переменного тока 115В на заказ (см. выдвигающиеся вентиляторы CoolBlast®)
- работой вентилятора управляет термостат (ВКЛ/ВЫКЛ), температура регулируется от 0° до +60° C

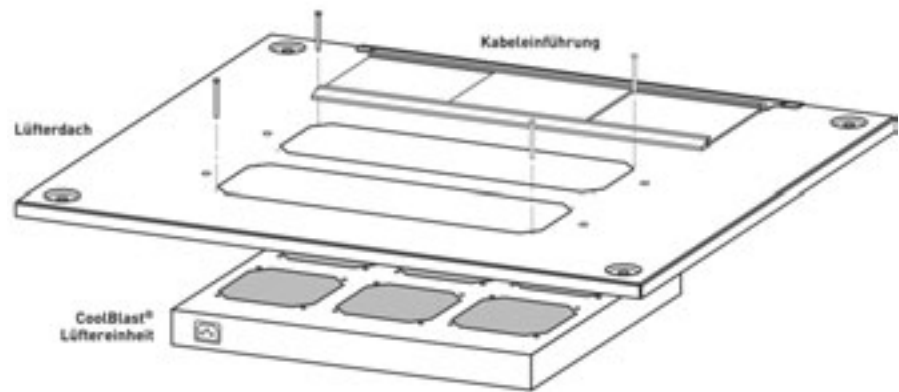
- **Материал**
корпус: листовая сталь, решетка из нержавеющей стали
- **Поверхность**
оцинкована
- **Технические характеристики**
вентилятора см. стр. 7.24

- **Допуски к эксплуатации**
маркировка CE согласно директиве о низком напряжении 73/23/EWG, директива о ЭМС 89/366/EWG

- **Комплект поставки**
1 вентиляционный модуль CoolBlast®
1 сетевой кабель 3 м со штепсельной вилкой с заземляющим контактом (230В переменного тока)
крепёж
инструкция по эксплуатации

- **Вид поставки**
в собранном виде, с подсоединенными проводами, протестирована

- **Примечание**
Специальные сетевые кабели (см. стр. 7.24) заказывать дополнительно!



LUF20175

Наименование	Модель	Электр. подключение	P(Вт)	Ṡ(м³/ч)	P(Pa)	p(дБ(A))	№ для заказа	УЕ
CoolBlastT 230В 2 венти.	с термостатом	207...253 В AC; 50/60 Гц	30	330	74	43,4	03.027.310.1	1 шт.
CoolBlastT 230В 3 венти.	с термостатом	207...253 В AC; 50/60 Гц	45	495	74	45,2	03.027.311.1	1 шт.
CoolBlastT 230В 6 венти.	с термостатом	207...253 В AC; 50/60 Гц	90	990	74	48,8	03.027.312.1	1 шт.

Размеры в мм: Ш = ширина, В = высота, Г = глубина, в = высота установки, г = полезная глубина, Д = длина

НЕ = нормированная ед. высоты 1 НЕ = 44,45 мм
УЕ = кол-во шт. в упаковке кг = вес

SP = стандартные рабочие хар-ки
HP = улучшенные раб. хар-ки
UP = раб. хар-ки наивышш. стандарта

Р = подъем давления (Pa)
I lepp = номинальный ток (A)
I max = пусковой ток (A)
V = напряжение (400В = 3-фазный)

n = кол-во вентиляторов
P = потребление мощности (Вт)
Ṡ = объемный расход воздуха (м³/ч)
Ṡ = потери объемного расхода воздуха (%)

р = звуковое давление (дБ(A)) на 1 мм расстояние до шкафа (600 мм x 600 мм; приподнятая крыша)

Пересчет: 1 мм = 0.03937 дюйма, 1 кг = 2.2046 фунта

= Экспресс-артикул



LUF20160



LUF20161



LUF20124

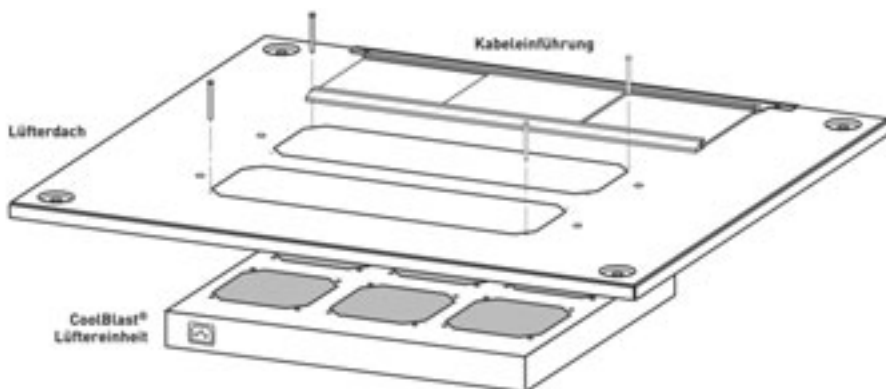
Вентиляционный модуль CoolBlast® для инсталляции в крышу/дверь, с регулированием числа оборотов

- для принудительного охлаждения шкафа
- подходит для последующей установки в крышу или перфорированную дверь Miracel®
- версия для постоянного тока на заказ (см. выдвигаемые вентиляторы Cool-Blast®)
- возможность регулирования заданной температуры (от 20° до 55° C)
- регулирование числа оборотов от 30 до 100%, при поломке датчика 100% кол-во оборотов
- контроль каждого вентилятора
- централизованный сигнальный выход с нулевым потенциалом при перегреве и выходе вентилятора из строя
- оптическая индикация статуса нормального режима работы, перегрева и выхода вентилятора из строя
- звуковой предупреждающий сигнал, включая кнопку перезагрузки

- Материал корпуса: листовая сталь, решетка из нержавеющей стали
- Поверхность оцинкована, фронтальная панель гладко

окрашена методом напыления, цвет RAL 7035 светло-серый

- Технические характеристики вентилятора см. стр. 7.24
- Допуски к эксплуатации маркировка CE согласно директиве о низком напряжении 73/23/EWG, директива по ЭМС 89/366/EWG
- Комплект поставки
 - 1 вентиляционный модуль CoolBlast®
 - 1 кабель с сенсорным датчиком 2 м (втычной)
 - 1 кабель сигнализации 2 м (втычной)
 - 1 сетевой кабель 3 м со штепсельной вилкой с заземляющим контактом (230В переменного тока)
- крепеж
- инструкция по эксплуатации
- Вид поставки в собранном виде, с подсоединенными проводами, протестирован
- Примечание специальные сетевые кабели (см. стр. 7.24) заказывать дополнительно!



LUF20175

Наименование	Модель	Электр. подключение	P(Вт)	\dot{V} (м³/ч)	P(Pa)	p(дБ(A))	№ для заказа	УЕ
CoolBlastT 230В 3 вент.	с регулированием SP	100...253 В AC; 50/60 Гц	25	553	68	49,6	03.027.321.1	1 шт.
CoolBlastT 230В 6 вент.	с регулированием SP	100...253 В AC; 50/60 Гц	48	1106	68	53,3	03.027.322.1	1 шт.
CoolBlastT 230В 3 вент.	с регулированием HP	100...253 В AC; 50/60 Гц	32	711	173	55,8	03.027.324.1	1 шт.
CoolBlastT 230В 6 вент.	с регулированием HP	100...253 В AC; 50/60 Гц	62	1422	173	59,1	03.027.325.1	1 шт.
CoolBlastT 230В 3 вент.	с регулированием UP	190...253 В AC; 50/60 Гц	64	825	310	61,8	03.027.327.1	1 шт.
CoolBlastT 230В 6 вент.	с регулированием UP	190...253 В AC; 50/60 Гц	125	1650	310	65,1	03.027.328.1	1 шт.

Размеры в мм: Ш = ширина, В = высота, Г = глубина, в = высота установки, г = полезная глубина, Д = длина

НЕ = нормированная ед. высоты, 1 НЕ = 44,45 мм, УЕ = кол-во шт. в упаковке, кг = вес

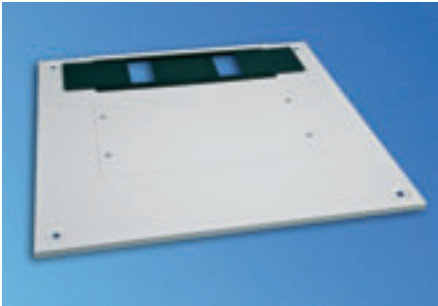
экспресс-артикул

Пересчет: 1 мм = 0.03937 дюйма, 1 кг = 2.2046 фунта

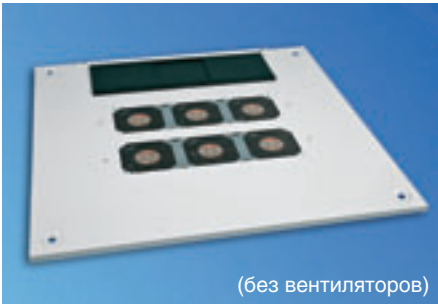
SP = стандартные раб. хар-ки, HP = улучшенные раб. хар-ки, UP = раб. хар-ки наивысш. стандарта

P = подъем давления (Pa), I_{нeпл} = номинальный ток (A), I_{max} = пусковой ток (A), V = напряжение (400В = 3-фазный), р = давление звука (дБ(A)) на 1 мм, расстояние до шкафа (600 мм x 600 мм; приподнятая крыша)

n = кол-во вентиляторов, P = потребление мощности (Вт), \dot{V} = объемный расход воздуха (м³/ч), \dot{V} = потери объемного расхода воздуха (%)



LUF20163



(без вентиляторов)

LUF20169

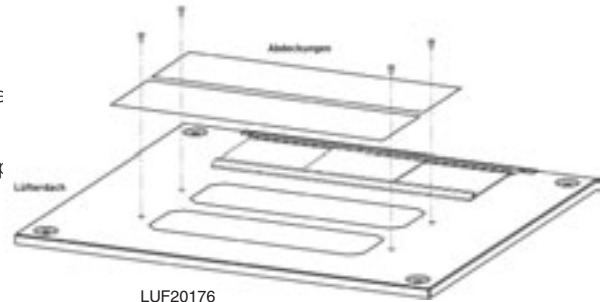
Вентиляционная панель для CoolBlast®

- используется в комбинации с вентиляционным модулем CoolBlast®
- подходит для установки в Miracel
- с кабельным вводом (сдвижная панель)
- крышка из двух частей для последующего монтажа или техобслуживания

- Комплект поставки
1 крышка с планкой и кабельным вводом
2 заглушки
- Вид поставки
предварительно собрана

■ **Материал**
листовая сталь

- **Поверхность / Цвет**
Указав при заказе цифру .1:
- напыление, цвет RAL 7035
- светло-серый, матовая пове
Указав при заказе цифру .8:
- напыление, цвет RAL 7021
- темно-серый, матовая пове



LUF20176

Ш	В	Г	Модель	№ для заказа	УЕ
600	600	для 2 или 3 вент.		01.149.031.X	1 шт.
700	600	для 2 или 3 вент.		01.149.041.X	1 шт.
800	600	для 2 или 3 вент.		01.149.051.X	1 шт.
600	800	для 2/3 или 6 вент.		01.149.033.X	1 шт.
700	800	для 2/3 или 6 вент.		01.149.043.X	1 шт.
800	800	для 2/3 или 6 вент.		01.149.053.X	1 шт.
600	900	для 2/3 или 6 вент.		01.149.034.X	1 шт.
700	900	для 2/3 или 6 вент.		01.149.044.X	1 шт.
800	900	для 2/3 или 6 вент.		01.149.054.X	1 шт.
600	1000	для 2/3 или 6 вент.		01.149.035.X	1 шт.
700	1000	для 2/3 или 6 вент.		01.149.045.X	1 шт.
800	1000	для 2/3 или 6 вент.		01.149.055.X	1 шт.
600	1200	для 2/3 или 6 вент.		01.149.037.X	1 шт.
800	1200	для 2/3 или 6 вент.		01.149.057.X	1 шт.



LUF20121



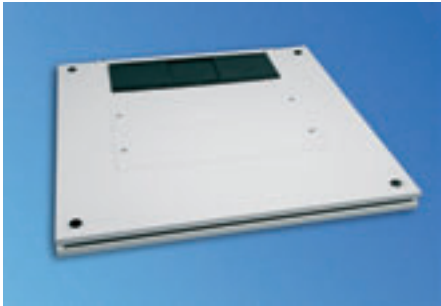
LUF20168

Защита от пыли и мелких частиц для CoolBlast® решение 1: фильтрующие вставки

- используется в комбинации с вентиляционной панелью CoolBlast®
- закрывает собой фильтр, чтобы во время остановки вентилятора (регулируемая конструкция или конструкция вентилятора с термостатом) в шкаф не попадала пыль
- для верхних панелей любых размеров; фильтрующую ткань и клейкую ленту можно отрезать нужного размера

- **Материал**
филидон (степень фильтрации G2)
- **Комплект поставки**
1 фильтр
клеякая лента
- **Вид поставки**
в комплекте

Ш	В	Г	кг	Модель	№ для заказа	УЕ
				для модуля с 2, 3 и 6 вентиляторами	01.149.101.9	1 комп.



LUF20174



LUF20172

Защита от пыли и мелких частиц для CoolBlast® решение 2: высокая вентиляционная панель

- для использования в комбинации с вентиляционной панелью CoolBlast®
- сплошная (закрытая) панель с кабельным вводом для защиты оборудования от инородных частиц и пыли
- монтируется на распорных болтах на стандартной крыше

- напыление, цвет RAL 7035
- светло-серый, текстурный
- Указав при заказе цифру .8:
- напыление, цвет RAL 7021
- темно-серый, матовый

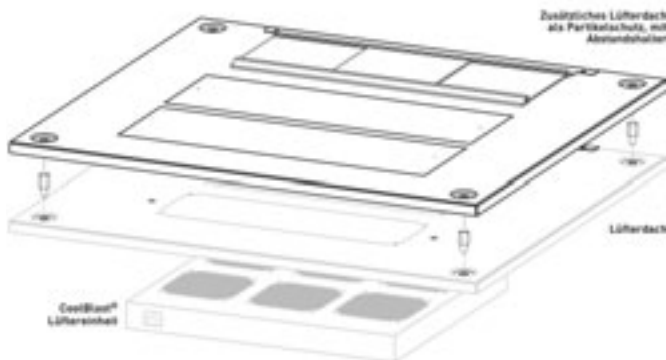
■ Материал
листовая сталь

■ Комплект поставки
1 крыша с кабельным вводом

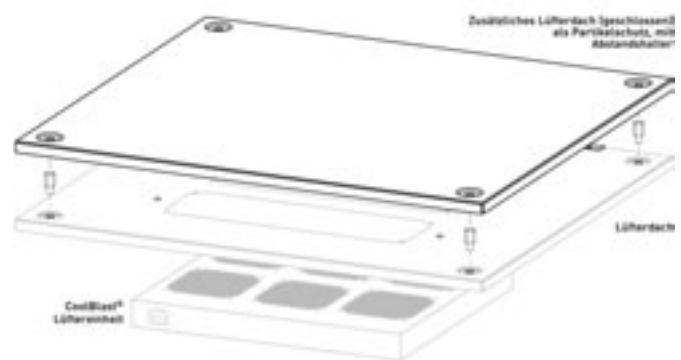
■ Вид поставки
в комплекте

■ Поверхность / Цвет
Указав при заказе цифру .1:

Ш	В	Г	Модель	№ для заказа	УЕ
600	600		с кабельным вводом	01.149.031.X	1 шт.
700	600		с кабельным вводом	01.149.041.X	1 шт.
800	600		с кабельным вводом	01.149.051.X	1 шт.
600	800		с кабельным вводом	01.149.033.X	1 шт.
700	800		с кабельным вводом	01.149.043.X	1 шт.
800	800		с кабельным вводом	01.149.053.X	1 шт.
600	900		с кабельным вводом	01.149.034.X	1 шт.
700	900		с кабельным вводом	01.149.044.X	1 шт.
800	900		с кабельным вводом	01.149.054.X	1 шт.
600	1000		с кабельным вводом	01.149.035.X	1 шт.
700	1000		с кабельным вводом	01.149.045.X	1 шт.
800	1000		с кабельным вводом	01.149.055.X	1 шт.
600	1200		с кабельным вводом	01.149.037.X	1 шт.
800	1200		с кабельным вводом	01.149.057.X	1 шт.
600	600		сплошная	01.130.690.X	1 шт.
700	600		сплошная	01.130.694.X	1 шт.
800	600		сплошная	01.130.691.X	1 шт.
600	800		сплошная	01.130.691.X	1 шт.
700	800		сплошная	01.130.695.X	1 шт.
800	800		сплошная	01.130.699.X	1 шт.
600	900		сплошная	01.130.692.X	1 шт.
700	900		сплошная	01.130.696.X	1 шт.
800	900		сплошная	01.130.700.X	1 шт.
600	1000		сплошная	01.127.700.X	1 шт.
700	1000		сплошная	01.127.701.X	1 шт.
800	1000		сплошная	01.127.702.X	1 шт.



LUF20177



LUF20178

Размеры в мм: Ш = ширина, В = высота, Г = глубина, в = высота установки, г = полезная глубина, Д = длина

HE = нормированная ед. высоты, 1 HE = 44,45 мм

УЕ = кол-во шт. в упаковке, кг = вес

■ = Экспресс-артикул

Пересчет: 1 мм = 0.03937 дюйма, 1 кг = 2.2046 фунта

SP = стандартные раб. хар-ки, HP = улучшенные раб. хар-ки, UP = раб. хар-ки наивысш. стандарта

n = кол-во вентиляторов, P = потребление мощности (Вт), V̇ = объемный расход воздуха (м³/ч), V̇ = потери объемного расхода воздуха (%)

P = подъем давления (Pa), I_{нeп} = номинальный ток (A), I_{max} = пусковой ток (A), V = напряжение (400В = 3-х фазный), p = давление звука (дБ(A)) на 1 мм расстояние до шкафа (600 мм x 600 мм; приподнятая крыша)



LUF20202

Дверная вентиляционная панель для CoolBlast® для перфорированных дверей

- В связи с изменением конструкции дверей данные панели сняты с производства



LUF20207

Ш	В	Г	для шкафа типа	№ для заказа	УЕ
600			Miracel	03.028.101.X	1 комп.
700			Miracel	03.028.102.X	1 комп.
800			Miracel	03.028.103.X	1 комп.





LUF20180

Потолочный вентилятор

- для принудительной вентиляции шкафов - Miracel / Tecogas Indoor
- устанавливается в крышу
- без потери 19" пространства установки
- также возможна последующая инсталляция
- вкл. 2 вентилятора (160 м³/час на вентилятор)

Разность между температурами включения и выключения (гистерезис): 2 К
 Вид контакта: 1 переключающий контакт
 Чувствительный элемент: биметаллическая пластина
 Коммутируемая мощность: 230 В переменного тока/10 А (нагрев) 5 А (охлаждение)
 Подавление помех: по DIN 55014

- Материал / Поверхность листовая оцинкованная 1,5 мм сталь
- Допуски к эксплуатации маркировка CE согласно директиве о низковольтном напряжении 73/23/EWG, директива о ЭМС 89/336/EWG
- Технические характеристики термостата
 Диапазон регулируемой величины: от + 10°C ... до + 60°C
- Комплект поставки
 1 монтажная панель для вентиляторов
 2 вентилятора
 1 соед. кабель 2,0 м со штепсельной вилкой с заземляющим контактом тип 1: с термостатом тип 2: без термостата
 крепеж
 Вид поставки собран, с подсоединенными проводами, протестирован

Ш	В	Г	для шкафов типа	№ для заказа	УЕ
534			Miracel / Ш 600 / с термостатом	01.113.430.0	 1 шт.
734			Miracel / Ш 800 / с термостатом	01.113.431.0	 1 шт.



LUF20193

Точечный вентилятор

- для избежания горячих точек в шкафу
- с гибким шлангом для гибкого позиционирования

- Материал листовая сталь
- Технические характеристики отдельного вентилятора см. стр. 12.9
- Поверхность / Цвет - напыление, цвет RAL 7021 темно-серый, матовая поверхность
- Комплект поставки
 1 вентилятор с гибким шлангом крепеж
- Вид поставки в комплекте

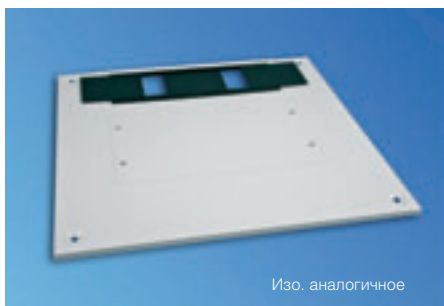
Ш	В	Г	для шкафов типа	№ для заказа	УЕ
				03.028.110.8	1 шт.



LUF20194



LUF20195



Изо. аналогичное

LUF20163



LUF20195

Малозумные потолочные вентиляторы

- для принудительного охлаждения шкафа
- подходит для установки в Miracel
- высокий поток воздуха при незначительном образовании шума (например, для использования в офисах)

- **Материал / Поверхность**
листовая сталь
- **Технические характеристики**
отдельного вентилятора
Макс. поток воздуха (при свободном нагнетании): 1500 Вт
Напряжение / Частота: 230 В / 50 Гц
Потребление мощности: 117 Вт
Шум: 40 дБ(А)
Диапазон температур: от -25 до 40°C
- **Поверхность / Цвет**
Указав при заказе цифру .1:
- напыление, цвет RAL 7035

- светло-серый, матовый
- Указав при заказе цифру .8:
- напыление, цвет RAL 7021
- темно-серый, матовый

- **Комплект поставки**
1 вентилятор для крыши
1 сетевой кабель 3 м со штепсельной вилкой с заземляющим контактом (230В переменного тока)
крепеж
- **Вид поставки**
поштучно
- **Примечание**
Соответствующую верхнюю панель заказывать дополнительно.

Ш	В	Г	для шкафов типа	№ для заказа	УЕ
			Miracel	03.028.111.x	1 шт.

Вентиляционная панель для малозумных потолочных вентиляторов

- используется в комбинации с малозумным потолочным вентилятором
- подходит для установки в Miracel
- с кабельным вводом (раздвижная панель)
- крыша из двух частей для последующего монтажа или для проведения техобслуживания

- **Материал / Поверхность**
листовая сталь
- **Поверхность / Цвет**
Указав при заказе цифру .1:
- напыление, цвет RAL 7035

- светло-серый, матовая поверхность
- Указав при заказе цифру .8:
- напыление, цвет RAL 7021
- темно-серый, матовая поверхность

- **Комплект поставки**
1 крыша с планкой и кабельным вводом
крепеж
- **Вид поставки**
в комплекте

Ш	В	Г	для шкафов типа	№ для заказа	УЕ
600	600		Miracel	01.149.201.x	1 шт.
700	600		Miracel	01.149.202.x	1 шт.
800	600		Miracel	01.149.203.x	1 шт.
600	800		Miracel	01.149.206.x	1 шт.
700	800		Miracel	01.149.207.x	1 шт.
800	800		Miracel	01.149.208.x	1 шт.
600	900		Miracel	01.149.211.x	1 шт.
700	900		Miracel	01.149.212.x	1 шт.
800	900		Miracel	01.149.213.x	1 шт.
600	1000		Miracel	01.149.216.x	1 шт.
700	1000		Miracel	01.149.217.x	1 шт.
800	1000		Miracel	01.149.218.x	1 шт.
600	1200		Miracel	01.149.221.x	1 шт.
700	1200		Miracel	01.149.222.x	1 шт.
800	1200		Miracel	01.149.223.x	1 шт.

ЭМС-решения



MiraceI® ЭМС-шкафы
с двойными стенками с 1.66 по 1.68

MiraceI® ЭМС-шкафы
с одинарными стенками с 1.69 по 1.72



Шкаф Mirasel ЭМС, с двойными стенками



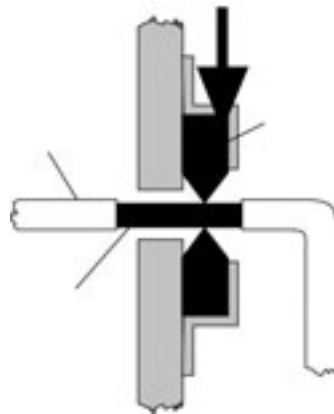
MIR00452

19" шкафы Mirasel с защитой от электромагнитных воздействий, с двойными стенками

Преимущества



1 MIR00453



4 MIR00330

1 Пружины для защиты от электромагнитных воздействий из нержавеющей стали и уплотнитель IP по всему периметру для защиты от электромагнитного излучения и негативного воздействия окружающей среды.

2 Задняя вводная панель служит для универсального ввода кабеля при укороченной задней стенке или укороченной задней двери.

3 Надежный подвод с разгрузкой от усилий натяжений кабеля.

4 Прост в работе: бестраншейная прокладка экрана из оплетки, прокладка кабеля с разъемом, крепление кабеля с уплотнением.

5 Перфорированные панели сверху и снизу для кондиционирования и одновременно ЭМС-экранирования.

6 Перфорированные панели сверху и снизу для кондиционирования в шкафах со встроенным кабельным вводом и одновременным ЭМС-экранированием.

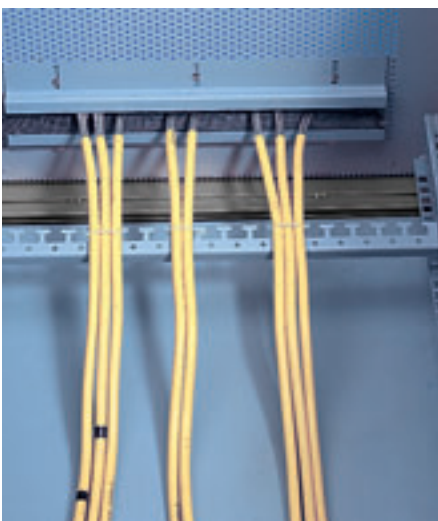
7 Степень защиты до IP 54 в зависимости от выбора панелей.



2 MIR00454



5 MIR00456



3 MIR00455



6 MIR00458



7 MIR00461

Технические характеристики 19" ЭМС-шкафы Miracel, с двойными стенками

- 1 На следующем рис. показана ЭМС-конструкция для шкафов Miracel.
- 2 Вторая оболочка, находящаяся внутри окрашенных панелей, обеспечивает ЭМС-экранирование.

Надежное, длительное контактирование панелей с несущим каркасом обеспечивается с помощью пружины из нержавеющей стали, разработанной и запатентованной компанией Knuerr. Эта пружина для защиты от электромагнитных воздействий позволяет открывать и закрывать панели при эргономически небольших затратах и вместе с тем длительном надежном контактировании.

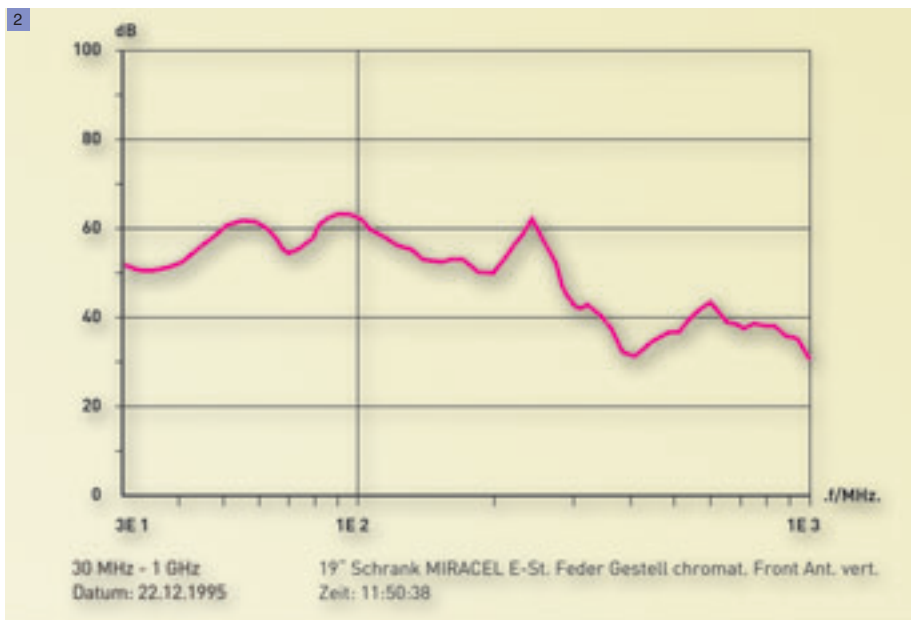
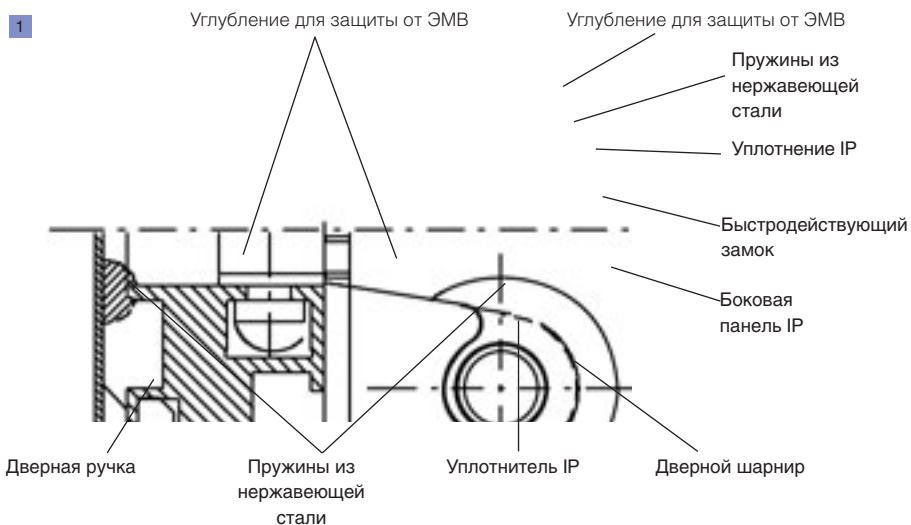
Правильно подобранная комбинация материалов углублений и пружины для защиты от электромагнитных воздействий и каркаса с небольшой разностью потенциалов гарантирует продолжительность контактирования.

Уплотнения IP, находящиеся снаружи, дополнительно защищают пружины из нержавеющей стали от агрессивных воздействий окружающей среды.

Измерения производились в соответствии со следующими нормами:

- 1 MIL-STD 285 (10 кГц - 30 МГц)
- 2 VG 95373 часть 15 (30 МГц - 1 ГГц)

Результаты тестирования на электромагнитную совместимость Miracel, закрытый ширина 600 мм, глубина 600 мм, высота 37 HE



MIR20196

Шкафы Miracel с защитой от электромагнитных воздействий, с одинарными стенками



19" шкафы с защитой от электромагнитных воздействий с одинарными стенками (Tecoras Indoor)

В соответствии с IEC 297 для 19" оборудования и IEC 917 для метрического оборудования

■ В наличии имеются различные шкафы по высоте (на 37, 41 и 46 HE), по глубине (400 мм, 600 мм) и одной стандартной ширины (600 мм).

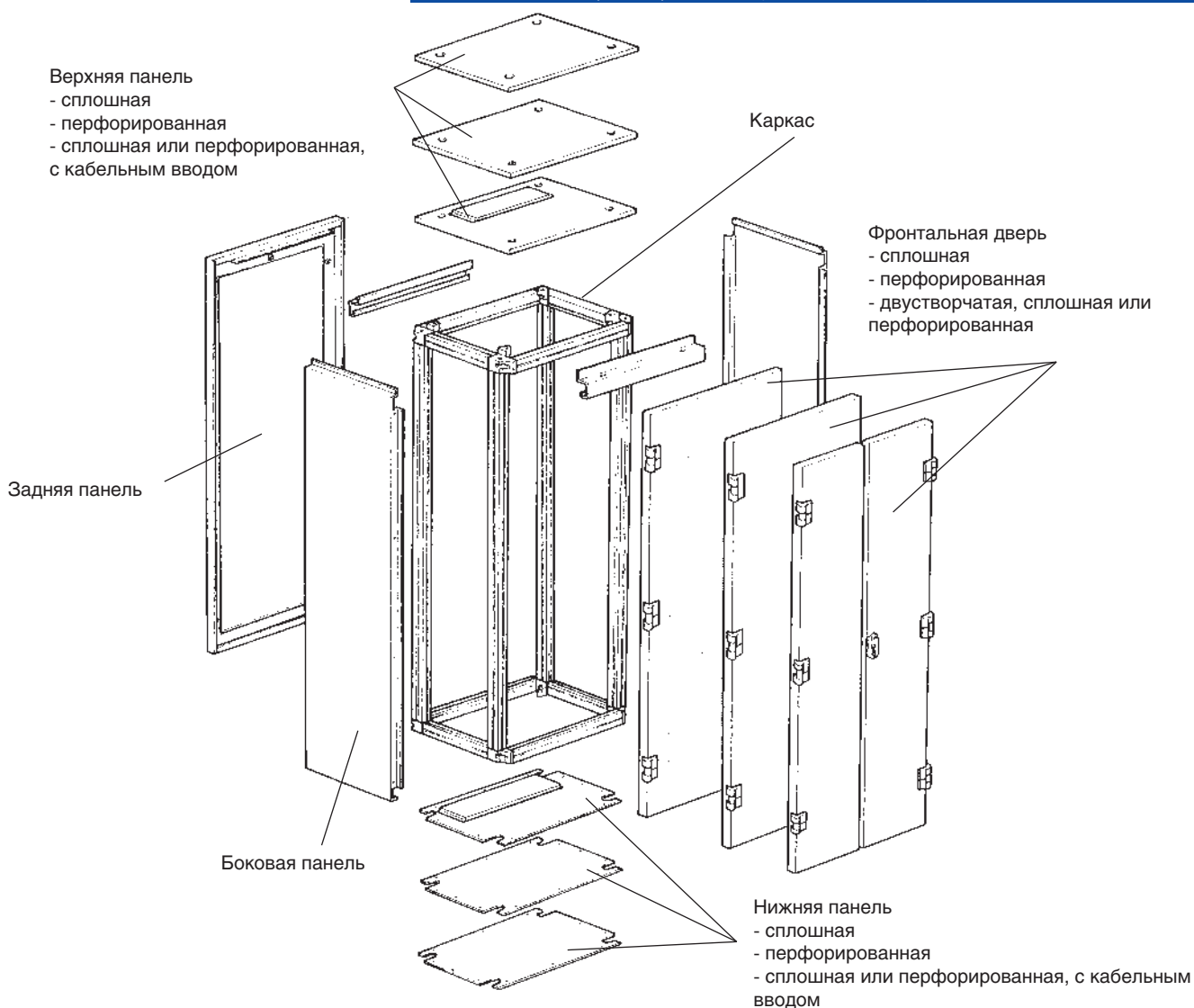
■ Различные варианты верхних и нижних панелей, а также дверей обеспечивают в зависимости от климатических условий и соответствующих требований необходимую пассивную воздушную конвекцию.

■ При более высоких требованиях к охлаждению в крышу можно установить дополнительный вентиляционный блок.



TEC00045

19" шкаф Miracel с защитой от электромагнитных воздействий, с одинарными стенками Технические характеристики (Tecoras Indoor)



Miracel 19" шкафы с защитой от электромагнитных воздействий, с одинарными стенками

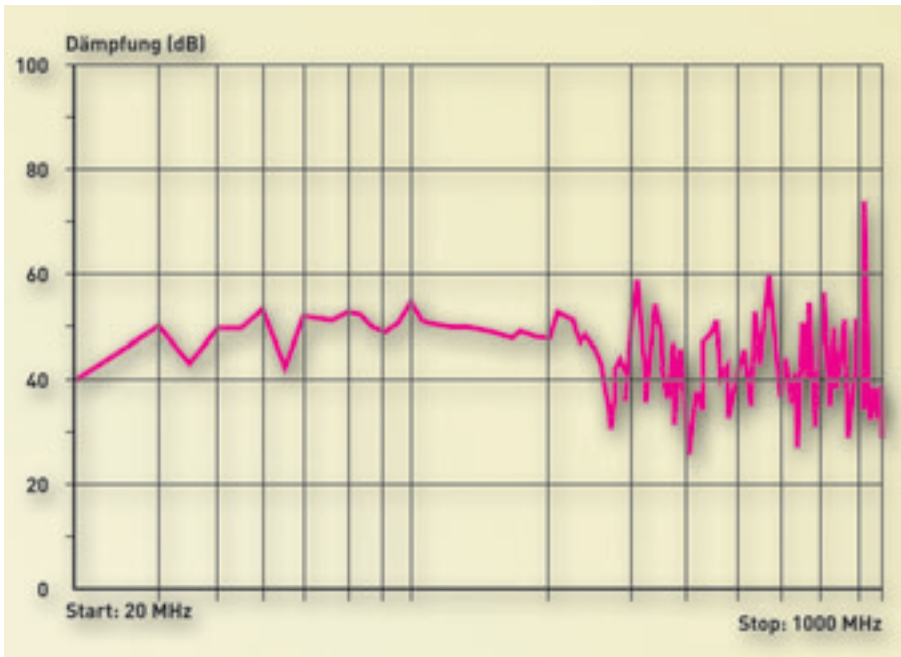
Преимущества (Tecoras Indoor)

1 Экранирование для защиты от электромагнитных воздействий - стандартное экранирование с соответствующим дизайном и использованием соответствующих уплотнителей вместе со степенью защиты IP 43.

2 Линейное построение шкафов с защитой от электромагнитных воздействий - соединительный комплект обеспечивает соединение нескольких шкафов в один ряд, включая поперечный монтаж компонентов при сохранении экранирования и степени защиты IP. - вводная кабельная панель соединена с рамой шкафа в один контур. При обработке панель легко снимается.

3 Кабельный ввод - Используя различные комплектующие, ввод кабель можно выполнить как сверху, так и снизу шкафа.

4 Концепция вентиляции - нижние или верхние перфорированные панели обеспечивают естественную конвекцию. - для усиления конвекции в зоне верхней панели можно установить вентиляционный блок, находящийся вне установочного пространства. - при более высокой потребности в количестве воздуха можно установить перфорированные двери, так что воздух будет поступать по всей высоте шкафа.



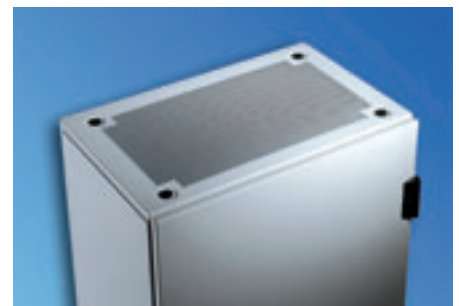
1 TEC20095



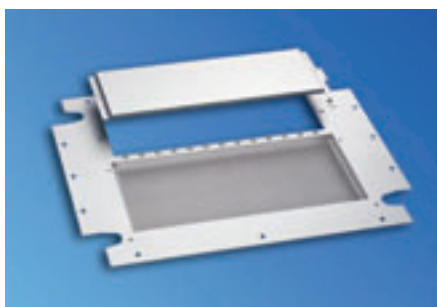
2 TEC00028



3 TEC00029



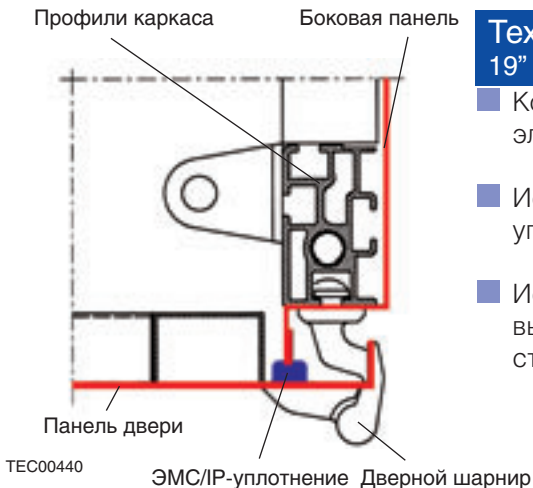
4 TEC00072



3 TEC00028



4 TEC00029



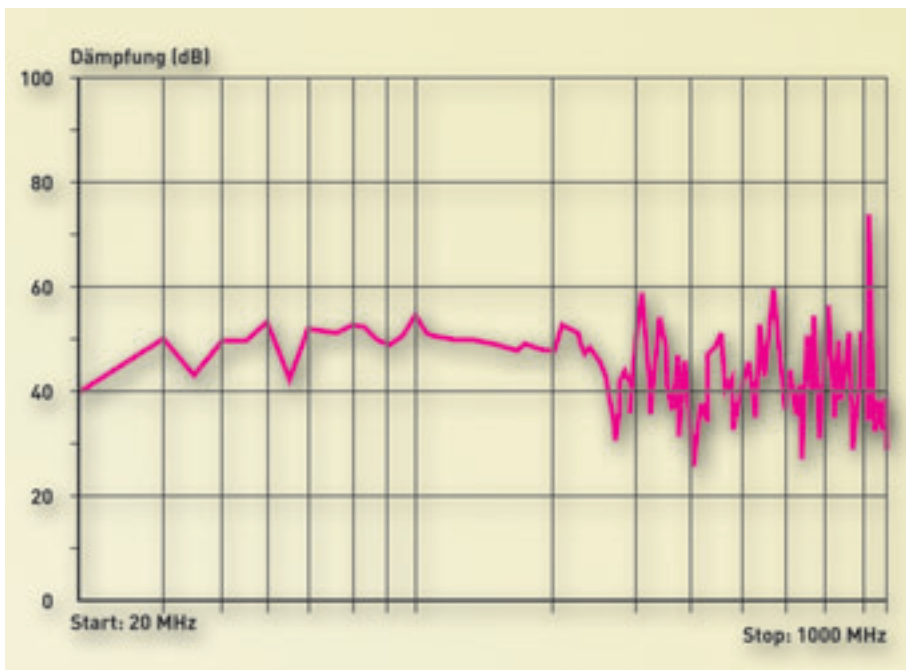
Технические характеристики

19" шкафы Mirasel с защитой от ЭМВ, с одинарными стенками

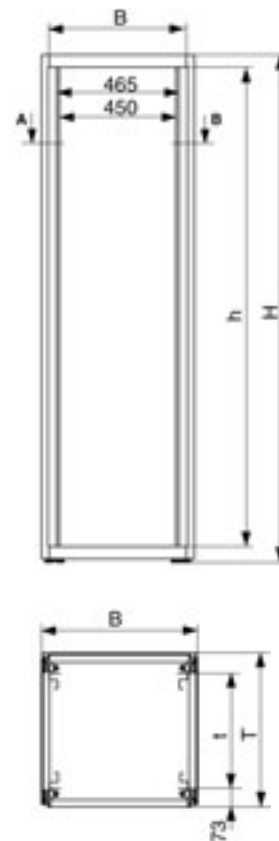
- Конструкция с защитой от электромагнитных воздействий
- Использование ЭМС/IP-уплотнений
- Использование высокопроводящей листовой стали (оцинкована)
- Малое количество небольших зазоров
- Эффект лабиринта
- Использование современных технологий гибки

19" шкафы Mirasel с защитой от ЭМВ, с одинарными стенками

Технические характеристики, результаты тестирования по ЭМС



- Испытания происходили в соответствии со следующими нормами:
- MIL 285
- VG 95373 часть 15
- Протестированный шкаф Ш 600, Г 600, В 2000, закрытая конструкция



TEC20095

Габариты					
Высота установки	в	мм	1652	1852	2052
	HE/U		37	41	46
	модуль		66	74	82
Общая высота	В	мм	1800	2000	2200
Ширина установки	ш	мм	482,6 (19")	482,6 (19")	482,6 (19")
	в качестве альтернативы	модуль	20	20	20
Общая ширина	Ш	мм	600	600	600
Глубина установки	г	мм	235	235	235
	в качестве альтернативы	мм	435	435	435
Общая глубина	Т	мм	400	400	400
	в качестве альтернативы	мм	600	600	600

TEC00082