



Устранение неисправностей BGP

Интерактивный документ. Данный документ содержит анализ конкретного устройства Cisco.

Содержание

Введение

Перед началом работы

Условные обозначения

Предварительные условия

Используемые компоненты

Основная блок-схема устранения неполадок

Устранение неполадок определения соседних BGP-узлов

Устранение неполадок, вызванных отсутствием маршрутов в таблице маршрутизации

Устранение неполадок входящего трафика многоканального подключения

Устранение неполадок объявления маршрута BGP

Устранение неполадок исходящего трафика многоканального подключения

Дополнительные сведения

Введение

В этом документе приведены сведения об устранении общих проблем, связанных с пограничным шлюзовым протоколом (BGP). Для просмотра дополнительных сведений и перехода к следующим блок-схемам щелкните поля команд, выделенные красным цветом.

При наличии выходных данных команд **show ip bgp**, **show ip bgp neighbor**, **show ip bgp summary** или **show tech-support**, полученных от устройства Cisco, можно использовать его для отображения возможных проблем и способов их устранения. Для работы с необходимо быть зарегистрированным пользователем, войти в систему, и при этом должна быть включена поддержка JavaScript.

Интерпретатор выходных данных можно использовать для отображения возможных проблем и вариантов их решения. Для работы с интерпретатором выходных данных необходимо быть зарегистрированным пользователем, выполнить вход в систему и включить поддержку JavaScript.

Перед началом работы

Условные обозначения

Дополнительные сведения об условных обозначениях в документах см. в статье [Условные обозначения, используемые в технической документации Cisco](#).

Предварительные условия

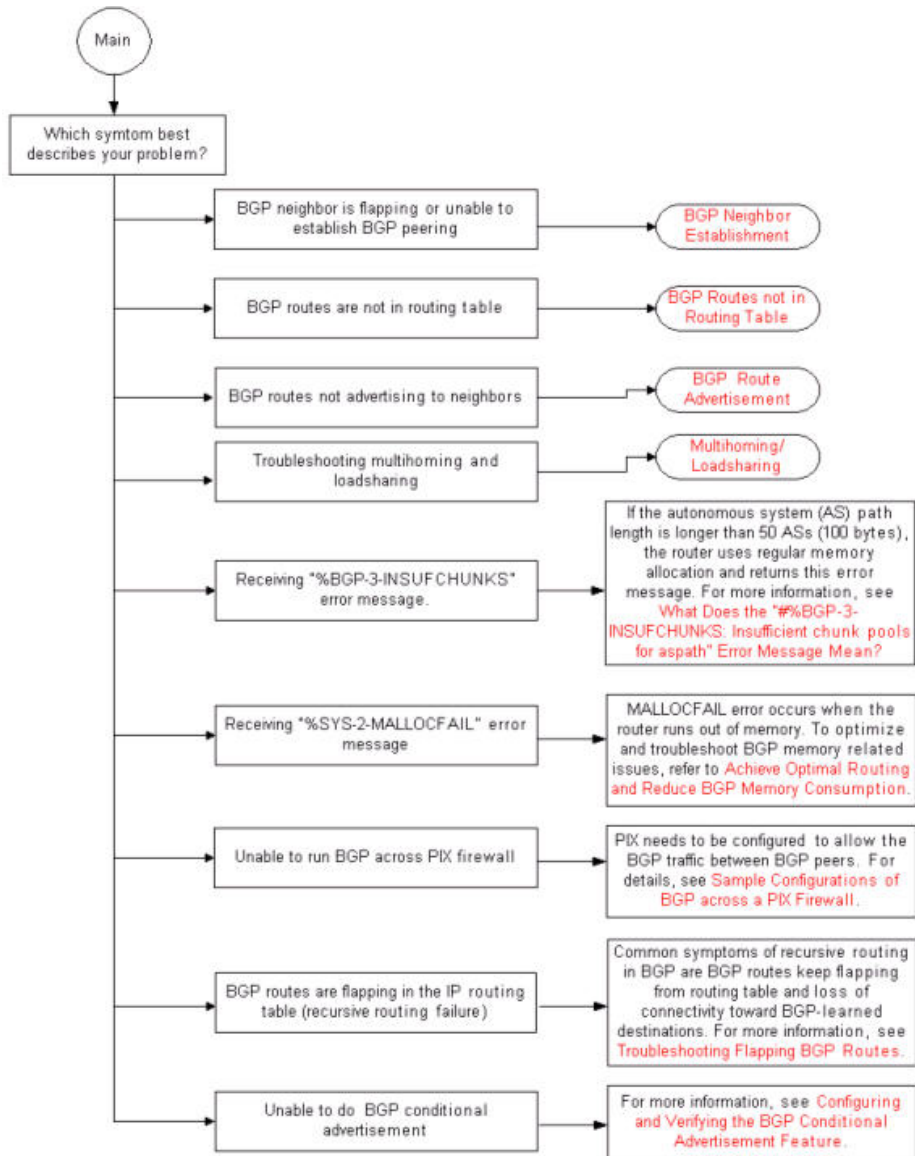
Для данного документа нет особых предварительных условий.

Используемые компоненты

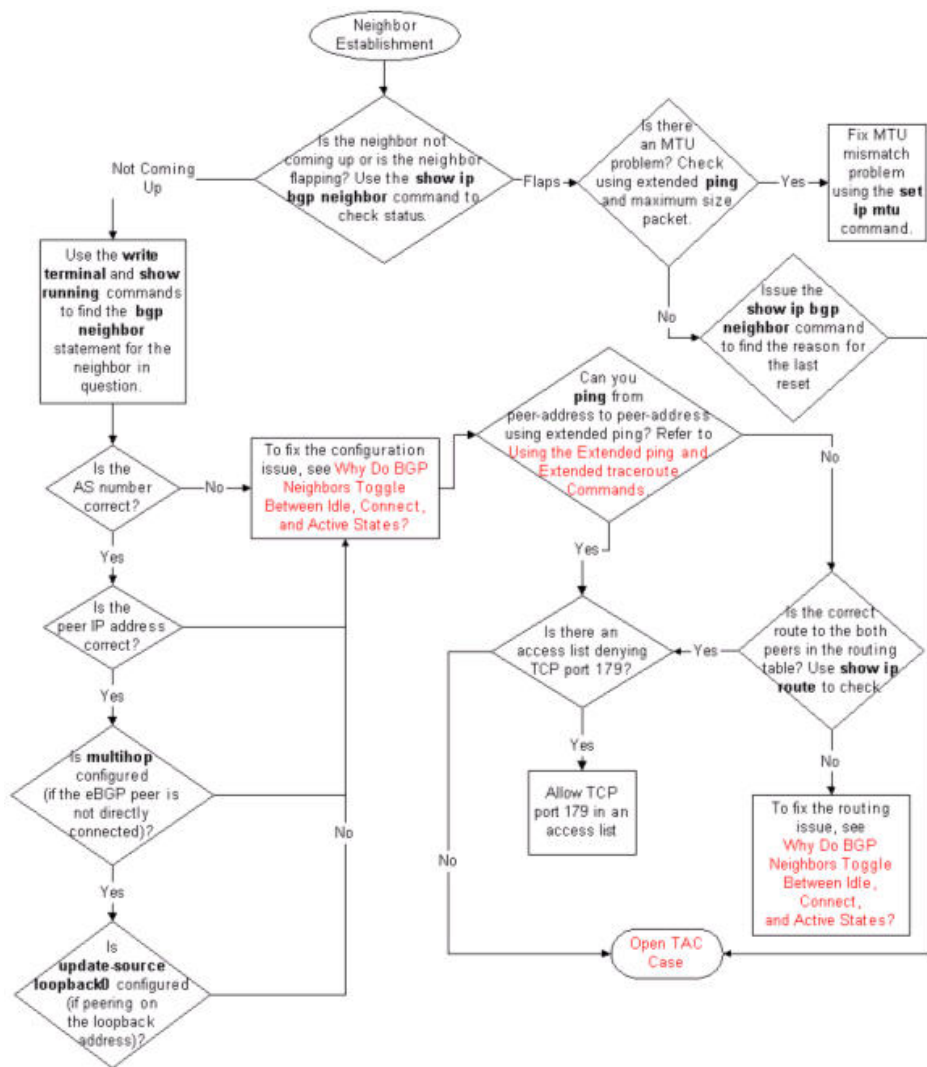
Настоящий документ не имеет жесткой привязки к устройству или какой-либо версии ПО.

Сведения, содержащиеся в данном документе, были получены с устройств в специальной лабораторной среде. Все устройства, используемые в этом документе, были запущены с чистой (установленной по умолчанию) конфигурацией. В рабочей сети необходимо изучить потенциальное воздействие всех команд до их использования.

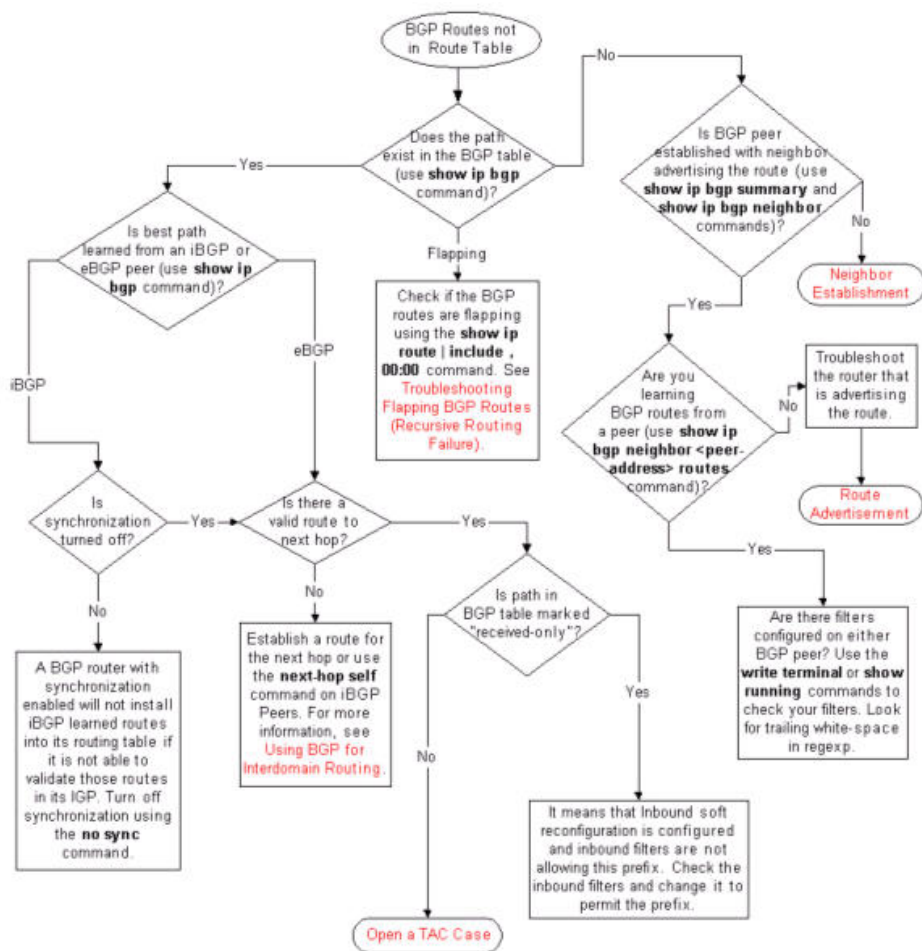
Основная блок-схема устранения неполадок



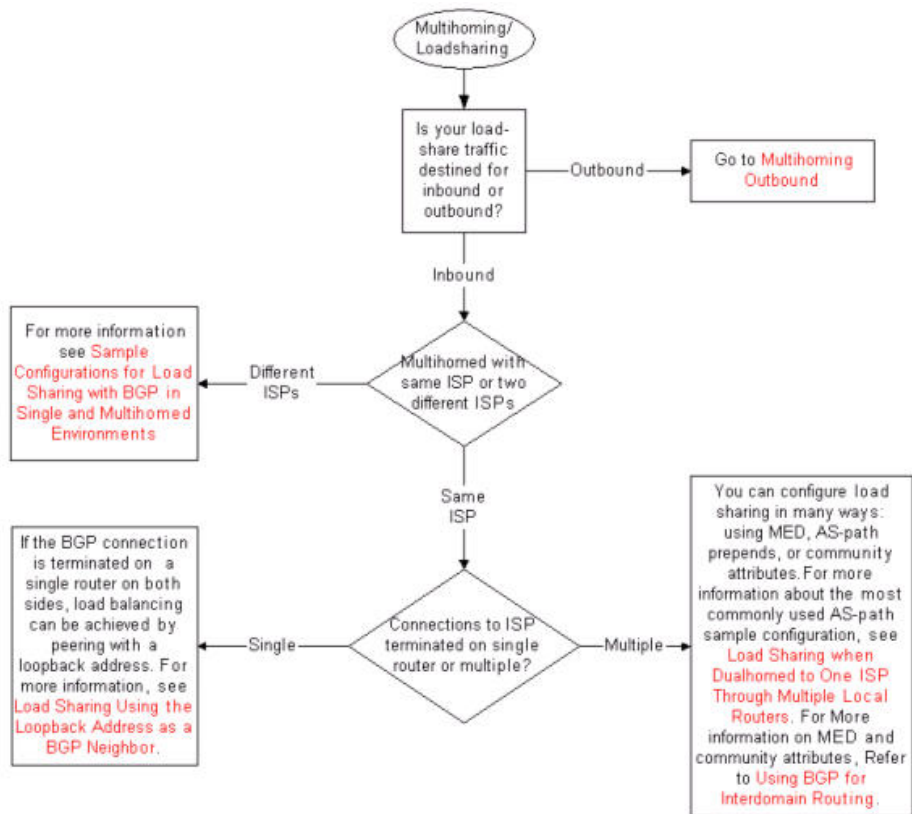
Устранение неполадок определения соседних BGP-узлов



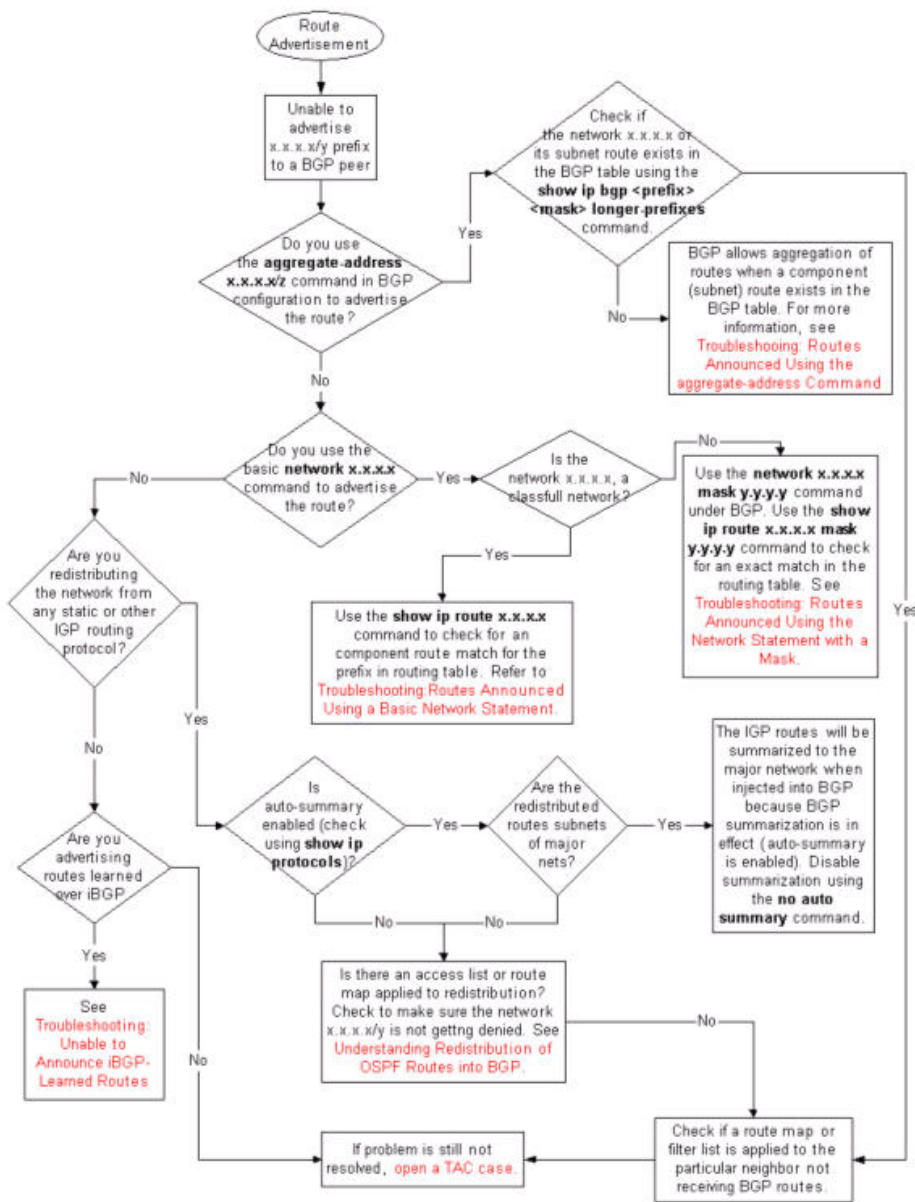
Устранение неполадок, вызванных отсутствием маршрутов в таблице маршрутизации



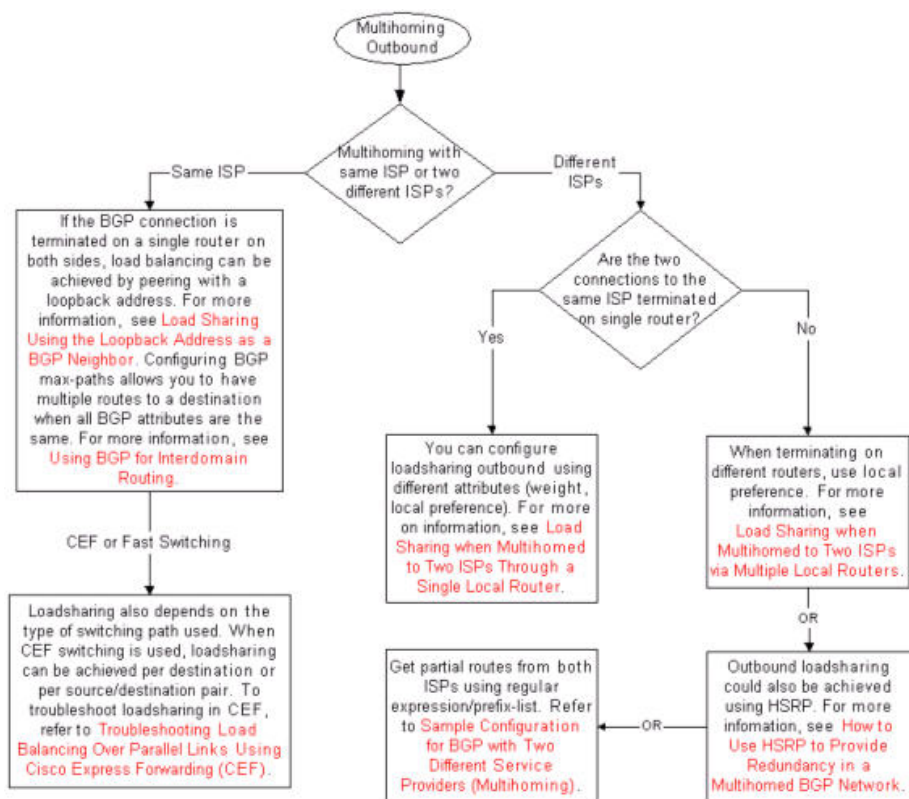
Устранение неполадок входящего трафика многоканального подключения



Устранение неполадок объявления маршрута BGP



Устранение неполадок исходящего трафика многоканального подключения



Дополнительные сведения

- [Страница поддержки BGP](#)
- [Техническая поддержка — Cisco Systems](#)

© 1992-2010 Cisco Systems, Inc. Все права защищены.

Дата генерации PDF файла: Jan 05, 2010

http://www.cisco.com/support/RU/customer/content/10/107626/bgp_trouble_main.shtml